

Муниципальное казенное учреждение
«Содержание муниципального имущества»
Администрации г. Перми

Утверждаю:
Начальник ТО


/А.А. Гурженко/

Акт
внеочередного осмотра технического состояния Объекта (помещения)
нежилого муниципального фонда

г. Пермь

«05» ноября 2024г.

Представители МКУ «Содержание муниципального имущества»:
(наименование организации)

Инженер 1- категории технического отдела Бурмистрова Т.М.
(должность, Ф.И.О.)

Ведущий инженер по ВК и ТС Штин А.Л.
(должность, Ф.И.О.)

произвели осмотр объекта нежилого муниципального фонда г. Перми (далее – Объект) и составили настоящий акт о нижеследующем:

1. Общие сведения по помещению:

| | |
|--|---|
| Район | Орджоникидзевский |
| Адрес | Волховская, 36 |
| Реестровый номер | 486503 |
| Тип помещения | Встроенное нежилое помещение |
| Назначение, место расположение помещения | В цокольном этаже МКД, актовЫй зал |
| Отнесение к ОКН | Нет |
| Год постройки | 1971 |
| Технический паспорт | ПУ ГУП «ЦТИ Пермского края» от 16.12.2008 |
| Номера помещений по ТП | № 2 |
| Площадь помещения, м2 | 37,7 |
| Этажность | 5 |
| Наличие пользователей, собственников в соседних помещениях | Нет |
| Признаки незаконного использования помещения | Нет |
| Размещение объявления о незаконном использовании помещения | ----- |
| Доступ в помещение, наличие ключей для доступа | Отдельный вход через приямок с торца здания. Ключи в МКУ «СМИ» |
| Наличие ключей от помещения | Пом. № 2 не закрывается, из коридора вход свободный |
| Наличие общего инженерно-технического оборудования в помещении | Нет |
| Наличие индивидуальных приборов | Нет |

| | |
|---|--------------------------------|
| учета КУ (ИПУ) | |
| Наличие фактора СИП, МОП помещения | Нет |
| Наличие перепланировки помещения относящейся- к реконструкции | Нет |
| Наличие перепланировки – не затрагивающие несущие конструкции | Нет |
| Наличие изменений размещения оборудования в помещении - переоборудования | Нет |
| Соответствие ТП | Соответствует ТП от 16.12.2008 |

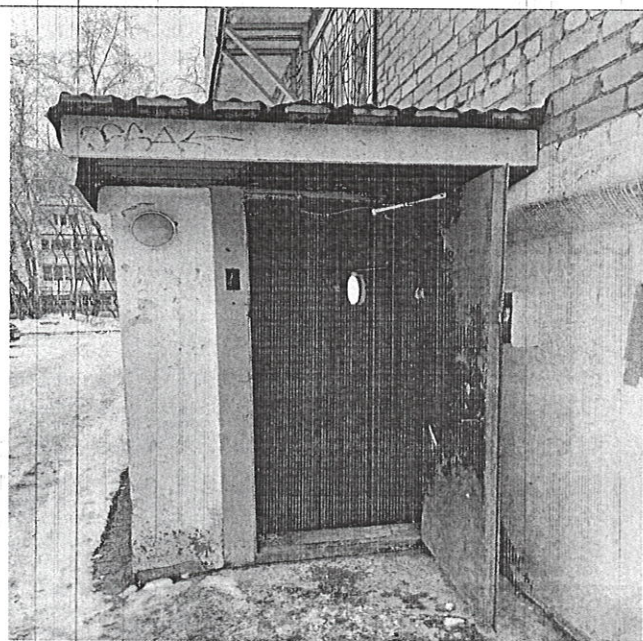
2. Результаты технического осмотра

| | Конструктив | Материал по ТП | Техническое состояние |
|----|-----------------------------|--|--|
| 1 | Внутренние стены | Кирпичные | Удовлетворительное |
| 2 | Перегородки | Гипсоблочные | Удовлетворительное |
| 3 | Перекрытие | Сборные железобетонные многпустотные плиты | Удовлетворительное |
| 4 | Потолок | Побелка по железобетонному перекрытию | Удовлетворительное |
| 5 | Полы | Дощатые, покрытые ДВП | Неудовлетворительное, следы потертостей |
| 6 | Окна | Деревянные переплеты | Удовлетворительное |
| 7 | Двери | Деревянные | Удовлетворительное |
| 8 | Внутренняя отделка | Штукатурка, побелка, окраска, обои | Неудовлетворительное, отслоение штукатурного и покрасочного слоя, обрыв обоев |
| 9 | Система отопления помещения | Централизованное от котельной НПО «Искра» | В пом. № 2 приборы отопления отсутствуют, проходят разводящие трубопроводы отопления |
| 10 | Горячее водоснабжение | Централизованное | В пом. № 2 отсутствует |
| 11 | Холодное водоснабжение | Централизованное от сетей «Новогор - Прикамье» | В пом. № 2 отсутствует |
| 12 | Канализация | Централизованный сброс в городскую сеть | В пом. № 2 отсутствует |
| 13 | Вентиляция | Приточно-вытяжная | Удовлетворительное |
| 14 | Электроснабжение | Централизованное, скрытая проводка | Отключено |
| 15 | Сети связи и ПОС | Нет | ----- |
| 16 | Износ здания по ТП | 30% | |

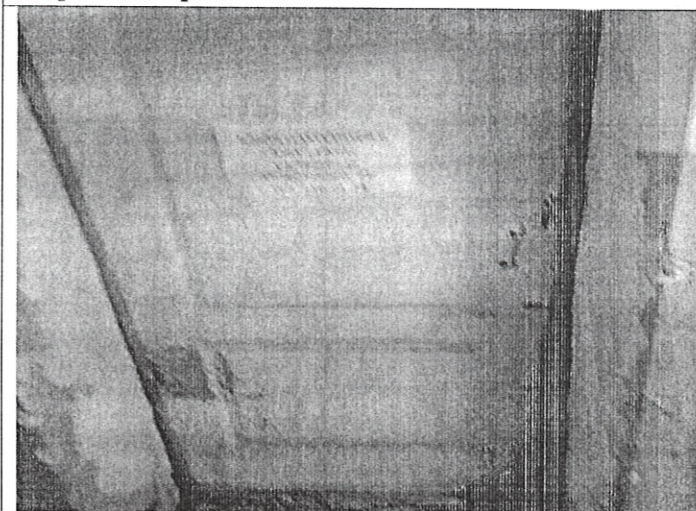
3. Фотоматериалы:



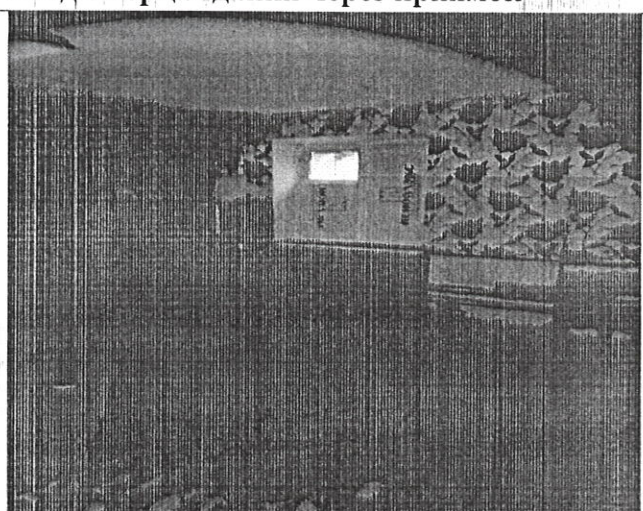
Адресная привязка объекта



Вход с торца здания через приямок



Вход из коридора в пом. № 2



Пом. № 2 ТП от 16.12.2008

Выводы:

1. Техническое состояние помещения удовлетворительное.
2. Требуется текущий ремонт внутренней отделки помещения.
3. Незаконного использования нет.
4. Перепланировки нет.
5. Общего инженерно-технического оборудования нет.
6. СИП, МОП - нет.
7. Переоборудования нет.
8. Мусора нет.

Подпись представителей:

Бу
А.Л. Штин

/ Т.М. Бурмистрова /

/ А.Л. Штин /