

ОБЩЕСТВО С ОГРАНИЧЕННОЙ ОТВЕТСТВЕННОСТЬЮ
«БЮРО ТЕХНИЧЕСКОЙ ИНВЕНТАРИЗАЦИИ И КАДАСТРОВЫХ РАБОТ»

Область (край, республика) Пермский
 Район Пермь
 Город (другое поселение) Орджоникидзевский
 Район города

ТЕХНИЧЕСКИЙ ПАСПОРТ НЕЖИЛОГО ПОМЕЩЕНИЯ

в доме № 6 по переулок 1-й Дубровский (лит.А)
 (местоположение объекта учета)

Инвентарный номер	-
Кадастровый номер	59:01:29/2574:246

I. Сведения о принадлежности.

Дата записи	Субъект права: для граждан фамилия, имя, отчество, паспорт; для юридических лиц по Уставу <u>Муниципальное образование город Пермь</u>	Документы, подтверждающие право собственности, владения, пользования	Доля (часть, литеры)
		<u>Собственность, № 59-01/020/2013-709 от 19.12.2013</u>	

II. Архитектурно-планировочные и эксплуатационные показатели нежилого помещения.

Наименование Нежилое помещение
 Назначение Нежилое

Год постройки здания 1962 Число этажей здания 5
 Площадь помещения 87,5 кв.м

III. Благоустройство нежилого помещения (кв. м.)

Водопровода	Канализация	Отопление								Ванны и душ	Горячая вода	Газовое снабжение	Лифты				Напольные электроматиты	Электричество			
		от ТЭЦ	от пром. предпр.	от кварт. котельной	от АГВ и другое	на твердом топливе	на газе	на твердом топливе	на газе				на твердом топливе	на газе	на пассажирские	на грузовые			Телефон		
1	2	3	4	5	6	7	8	9	10	11	12	13	14	15	16	17	18	19	20	21	22
87,5	87,5	на твердом топливе	на газе	на твердом топливе	на газе	на твердом топливе	на газе	от АГВ и другое	печное	с горячей водой	Бассейн, сауна	центральное	от колонок	сетевое	баллонное	мультипроход	на пассажирские	на грузовые	Телефон	Напольные электроматиты	87,5

IV. Стоимость нежилого помещения.

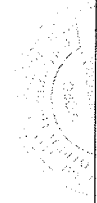
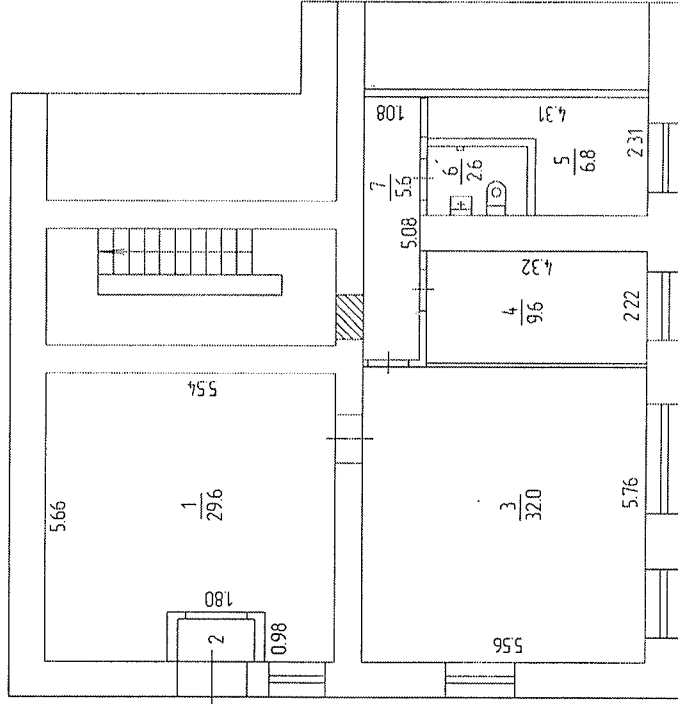
Полная балансовая стоимость _____ руб.
 Остаточная балансовая стоимость (с учетом износа) _____ руб.

Технический паспорт составлен по состоянию на 10 ноября 2022 года
 (указывается дата обследования объекта учета)

У.Экспликация нежилого помещения.

Литера по плану	Этаж	Номер помещения	Назначение помещений:	Прочая в т.ч.		Высота помещений по внутреннему обмеру	Самовольно возведенная или переоборудованная площадь	Примечания
				Общая площадь	вспомогательная			
А	Подвал	1	Помещение	29,6	29,6	2,71		
		2	Тамбур	1,3	1,3			
		3	Помещение	32,0	32,0			
		4	Помещение	9,6	9,6			
		5	Помещение	6,8	6,8			
		6	Сан.узел	2,6	2,6			
		7	Коридор	5,6	5,6			
			Итого по помещению	87,5	87,5			

План-эскиз
2 подъезд
Подвал



Ф.И.О. "Бюро технической инвентаризации и строительных работ"			
Положенный план объекта			
Исполнитель	Ф.И.О.	Дата	Лист 1
Исполнитель	Собач. О.В.	10.11.2022	Листов 1
		Адрес объекта	Масштаб
		г. Пермь	1:100
		Организационный район	
		пер. Дубровский 1-й, 06	

