

ОБЩЕСТВО С ОГРАНИЧЕННОЙ ОТВЕТСТВЕННОСТЬЮ  
«БЮРО ТЕХНИЧЕСКОЙ ИНВЕНТАРИЗАЦИИ И КАДАСТРОВЫХ РАБОТ»

Субъект Российской Федерации  
Муниципальный район/округ  
Город (район)

*Пермский край*  
*Пермский городской округ*  
*Пермь*

**ТЕХНИЧЕСКИЙ ПАСПОРТ НЕЖИЛОГО ПОМЕЩЕНИЯ**

в доме № **30** по *улице Маршала Рыбалко* (лит.А)  
(местоположение объекта учёта)

Инвентарный номер	-
Кадастровый номер	-

Технический паспорт составлен по состоянию на *«09» октября 2024 года*  
(указывается дата обследования объекта учёта)

### I. Сведения о принадлежности.

Дата записи	Субъект права: для граждан фамилия, имя, отчество, паспорт; для юридических лиц по Уставу	Документы, подтверждающие право собственности, владения, пользования	Доля (часть, литера)
	<i>Муниципальное образование город Пермь</i>	<i>Собственность, 59:01:1713017:3181-59/294/2024-1 от 09.10.2024</i>	<i>S=76,5 кв.м</i>
		<i>Собственность, 59:01:1713017:3182-59/294/2024-1 от 09.10.2024</i>	<i>S=30,3 кв.м</i>
		<i>Собственность, 59:01:1713017:3183-59/294/2024-1 от 09.10.2024</i>	<i>S=29,7 кв.м</i>
		<i>Собственность, 59:01:1713017:3184-59/294/2024-1 от 09.10.2024</i>	<i>S=6,9 кв.м</i>
		<i>Собственность, 59:01:1713017:3185-59/294/2024-1 от 09.10.2024</i>	<i>S=20,2 кв.м</i>
		<i>Собственность, 59:01:1713017:3186-59/294/2024-1 от 09.10.2024</i>	<i>S=10,6 кв.м</i>
		<i>Собственность, 59:01:1713017:3187-59/294/2024-1 от 09.10.2024</i>	<i>S=58,0 кв.м</i>

**II. Архитектурно-планировочные и эксплуатационные показатели  
нежилого помещения.**

Наименование *Нежилое помещение*

Назначение *Нежилое*

Год постройки здания *1964*

Число этажей здания *5*

Площадь помещения *232,2 кв.м*

**III. Благоустройство нежилого помещения (кв. м.)**

1	2	Отопление						Ванны и душ		12	Горячая вода		Газовое снабжение		17	Лифты		20	21	22		
		от ТЭЦ		от пром. предпр.		от кварт. котельной		печное	с горячей водой		Бассейн, сауна	центральное	от колонок	сетевое		баллонное	мусоропровод				пассажирские	грузовые
		на твердом топливе	на газе	на твердом топливе	на газе	на твердом топливе	на газе															
232,2	232,2		232,2									232,2								232,2		

**IV. Стоимость нежилого помещения.**

Полная балансовая стоимость \_\_\_\_\_ руб.

Остаточная балансовая стоимость (с учётом износа) \_\_\_\_\_ руб.

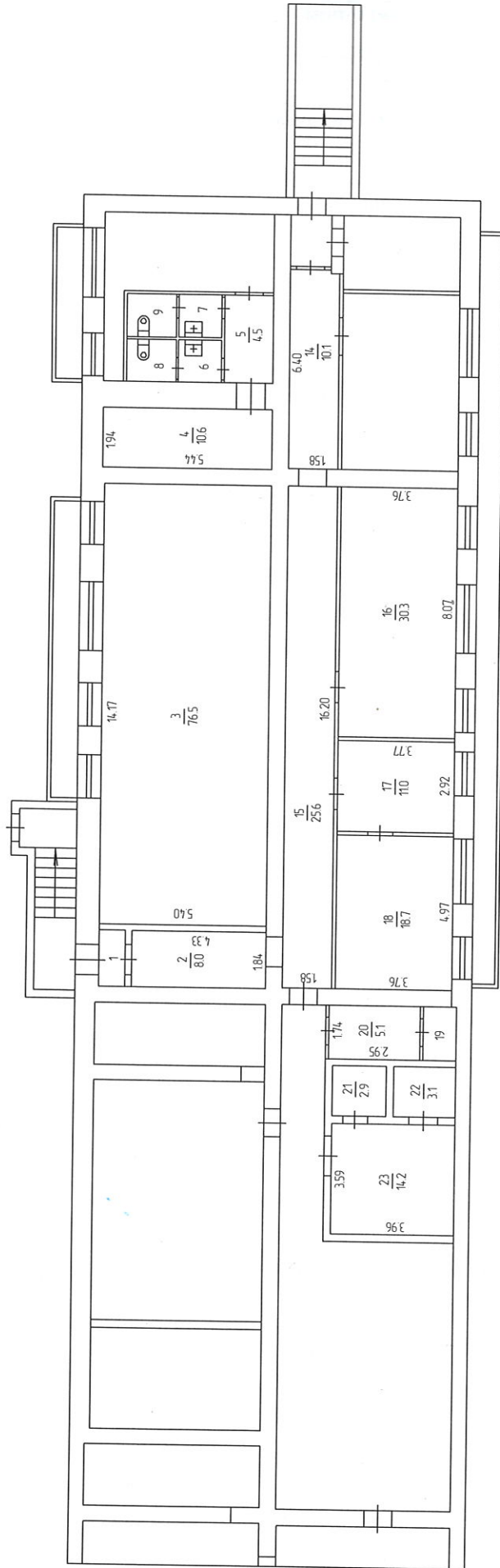
**V.Экспликация нежилого помещения.**

Литера по плану	Этаж	Номер помещения	Назначение помещений:	Прочая		Высота помещений по внутреннему обмеру	Самовольно возведенная или переоборудованная площадь	Примечания
				Общая площадь	В т.ч.			
					основная			
A	Подвал		<b>Помещение с кад. № 59:01:1713017:3181</b>					
		3	Помещение	76,5		76,5	2,44	
			<b>Итого по пом. с кад. № 59:01:1713017:3181</b>	<b>76,5</b>		<b>76,5</b>		
			<b>Помещение с кад. № 59:01:1713017:3182</b>					
		16	Помещение	30,3		30,3	2,44	
			<b>Итого по пом. с кад. № 59:01:1713017:3182</b>	<b>30,3</b>		<b>30,3</b>		
			<b>Помещение с кад. № 59:01:1713017:3183</b>					
		17	Помещение	11,0		11,0	2,44	
		18	Помещение	18,7		18,7		
			<b>Итого по пом. с кад. № 59:01:1713017:3183</b>	<b>29,7</b>		<b>29,7</b>		
			<b>Помещение с кад. № 59:01:1713017:3184</b>					
		19	Помещение	1,8		1,8	2,44	
		20	Помещение	5,1		5,1		
			<b>Итого по пом. с кад. № 59:01:1713017:3184</b>	<b>6,9</b>		<b>6,9</b>		
			<b>Помещение с кад. № 59:01:1713017:3185</b>					
		21	Помещение	2,9		2,9	2,44	
		22	Помещение	3,1		3,1		
		23	Помещение	14,2		14,2		
			<b>Итого по пом. с кад. № 59:01:1713017:3185</b>	<b>20,2</b>		<b>20,2</b>		
			<b>Помещение с кад. № 59:01:1713017:3186</b>					
		4	Помещение	10,6		10,6	2,44	
			<b>Итого по пом. с кад. № 59:01:1713017:3186</b>	<b>10,6</b>		<b>10,6</b>		





ПОДВАЛ



ООО "Бюро технической инвентаризации и кадастровых работ"

Помещенный план объекта		Лист 1
ФИО	Адрес объекта	Листов 1
Сабич О.В.	Пермский край, г. Пермь, ул. Маршала Рыбалко, д.30	Масштаб 1 : 200
Исполнитель	дата	
Исполнитель	09.10.2024	

## VI. Техническое описание нежилого помещения.

Лит. А

№ п/п	Наименование конструктивных элементов	Описание элементов (материал, конструкция или система, отделка и прочие)	
1	2	3	
1	Наружные и внутренние капитальные стены	Железобетонные, $t=0,50\text{м.}, 0,55\text{ м.}$	
2	Перегородки	Гипсолитовые	
3	Перекрытия	Железобетонные плиты	
4	Полы	Дощатые по лагам, окрашены, бетонные	
5	Проемы	окна	2-створные, окрашены
		двери	Фленчатые, деревянные
6	Отделка	внутренняя	Штукатурка, затирка, окраска, побелка
		наружная	
7	Отопление	печи	
		калориферное АГВ	
		центральное отопление	Центральное
		другое	
8	Электро - и сантехнические устройства	электричество	Скрытая проводка
		водопровод	Центральный
		канализация	Центральная
		горячее водоснабжение	Центральное
		ванны и душ	
		газоснабжение	
		напольные электроплиты	
		телефон	
		радио	
		телевидение	
		сигнализация	
		вентиляция	Приточно-вытяжная
9	Прочие элементы	крыльца	
		лестницы	
		другие	

Физический износ здания 27 %

« 09 »	октября	2024 года	Исполнил	Савич О.В.	
					
				Паспорт выдан « 25 » октября 2024 года 	

Пронумеровано

*Смелов* лист

Верно

«*25*» 10 20*18* г.

