

№

КОПИЯ

Федеральное государственное унитарное предприятие
«Российский государственный центр инвентаризации и учета объектов недвижимости -
Федеральное БТИ»

(полное наименование ОТИ – организация технического учета и технической инвентаризации объектов капитального строительства)

Филиал ФГУП «Ростехинвентаризация – Федеральное БТИ» по Пермскому краю
(наименование обособленного подразделения ОТИ)

ТЕХНИЧЕСКИЙ ПАСПОРТ

На

Помещение

(вид объекта учета)

Нежилые помещения

(наименование объекта учета)

Адрес (местоположение) объекта учета:

Субъект Российской Федерации	Пермский край	
Район		
Муниципальное образование	тип	
	наименование	
Населенный пункт	тип	город
	наименование	Пермь
Улица (проспект, переулок и т.д.)	тип	улица
	наименование	Кузбасская
Номер дома	24	
Номер корпуса		
Номер строения		
Номер квартиры		
Номер комнаты		
Литера	А	
Иное описание местоположения	Свердловский район	

Сведения о ранее произведенной постановке на технический учет в ОТИ

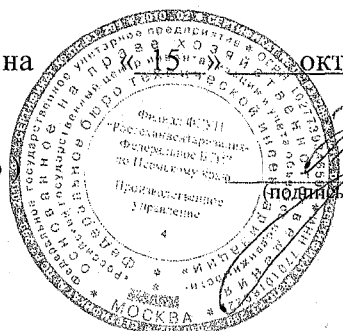
Инвентарный номер	57:401:002:000033710:0000:20001
Кадастровый номер	

Штамп органа государственного технического учета о внесении сведений в Единый государственный реестр объектов капитального строительства (ЕГРОКС)

Наименование учетного органа	
Инвентарный номер	
Кадастровый номер	
Дата внесения сведений в ЕГРОКС	

Паспорт составлен по состоянию на 15 октября 2010 года

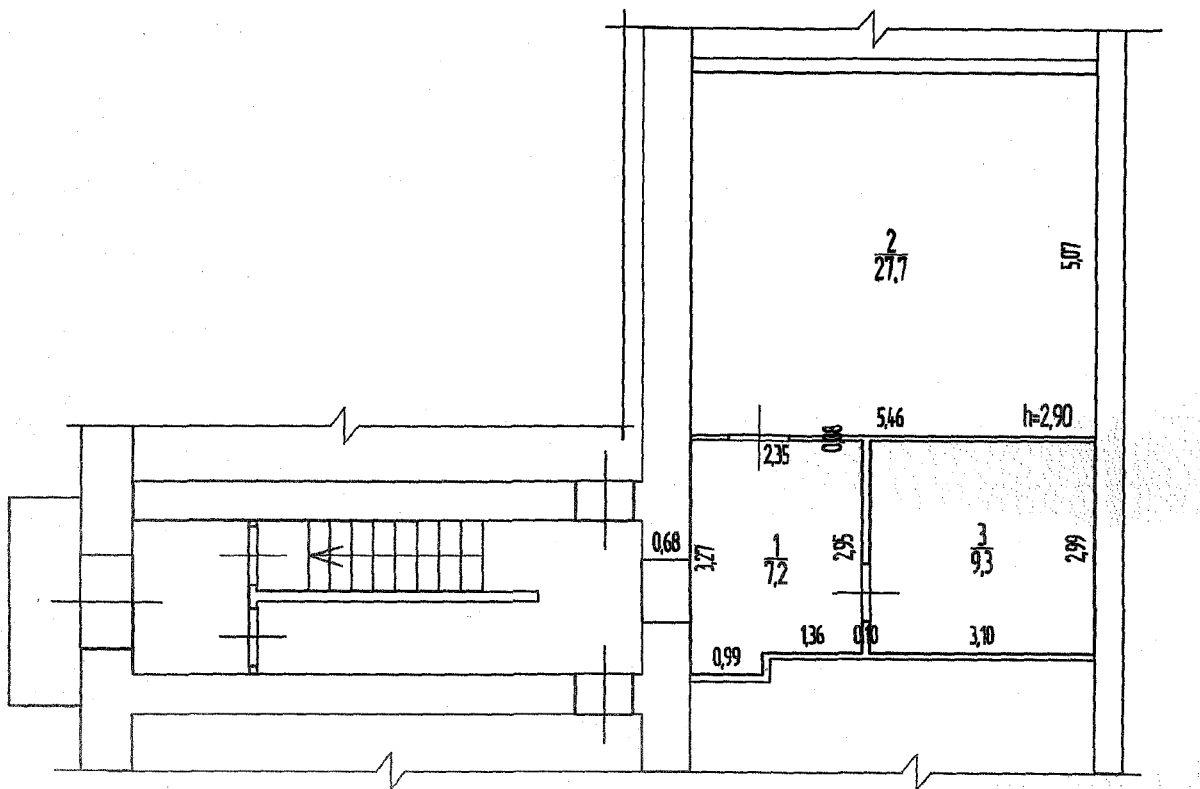
Руководитель (уполномоченное лицо)



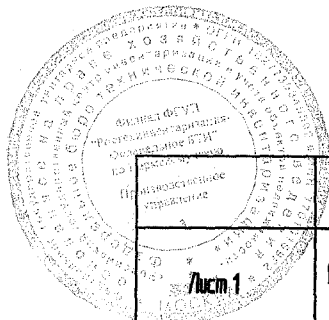
М.П.

(Бирина Т.Ю.)
(Фамилия И.О.)

План нежилых помещений
Этаж расположения подвал



КОПИЯ



	Филиал ФГУП Ростехинвентаризация - Федеральные БТИ по Пермскому краю		Инд. номер 57-401002-000033710- 0000-20001
Лист 1	План нежилых помещений, расположенных по адресу: Пермский край, город Пермь, Свердловский район, улица Кузбасская, д.24		М 1:100
Дата	Исполнитель	Фамилия И.О.	Подпись
15.10.2010	Выполнил	Некрасов Д.А.	<i>Некрасов Д.А.</i>
15.10.2010	Проверил	Пьянков Е.В.	<i>Пьянков Е.В.</i>
15.10.2010	Руководитель группы	Касьянов В.В.	<i>Касьянов В.В.</i>

I. СВЕДЕНИЯ О ПРИНАДЛЕЖНОСТИ

№ п/п	Субъект права: для граждан - ФИО, паспорт; для юридических лиц – полное наименование	Документы, подтверждающие право собственности, владения и пользования	Доля (часть, лите-ра)
1	2	3	4
--	--	--	--

II. ЭКСПЛИКАЦИЯ ПЛОЩАДИ НЕЖИЛЫХ ПОМЕЩЕНИЙ

Дата записи и литера по плану	Этажи (начиная с I этажа)	Номер помещения (торгового складского и т.п.)	Номер по плану строения (комнаты, коридора и т.п.)	Назначение частей помещения: канцелярское помещение, классная комната, коридор и т. п.	Площадь по внутреннему обмеру, кв. м., в том числе предназначенная под помещения					Высота помещения по внутреннему обмеру	Самовольно возведенная или переоборудованная площадь
					Нежилые		Прочие		Итого (по этажу, строению)		
					основная	вспомогательная	основная	вспомогательная			
1	2	3	4	5	6	7	8	9	10	11	12
15.10.2010 А	Подвал	---	1	Помещение		7,2					
			2	Раздевалка		27,7				2,09	
			3	Кабинет	9,3						
				Итого:	9,3	34,9			44,2		

Примечание: Объем встроенного помещения составляет 121 куб.м

III. ТЕХНИЧЕСКОЕ ОПИСАНИЕ НЕЖИЛОГО ПОМЕЩЕНИЯ

Год постройки здания 1961

Этажность здания 5/ подвал

Физический износ здания 31 %

Наименование конструктивных элементов	Описание элементов (материал, конструкция или система, отделка и прочее)
1	2
1. Фундамент	Железобетонный ленточный
2. Наружные стены (материал)	Кирпичные
3. Перегородки (материал)	Гипсолитовые, ГКЛ
4. Перекрытия (материал)	Железобетонные плиты
5. Полы:	
а) в основных помещениях	Бетонные
б) в санузлах	--
в) в других помещениях	Бетонные
6. Проемы	--
	Деревянные
7. Отделка стен:	
а) в основных помещениях	Покраска, побелка, обои
б) в санузлах	--
в) в других помещениях	Покраска, побелка, обои
8. Отделка потолков:	
а) в основных помещениях	Побелка
б) в санузлах	--
в) в других помещениях	Побелка
9. Вид отопления	Центральное
10. Наличие:	
а) водоснабжения	--
б) электроснабжения (тип проводки)	Скрытая проводка
в) канализации	--
г) горячего водоснабжения	--
д) ванн или душа, сауны или бассейна	--
е) лоджий или балконов	--
ж) телефона	Есть
з) радио	--
и) лифт	--
к) мусоропровод	--

IV. СТОИМОСТЬ НЕЖИЛОГО ПОМЕЩЕНИЯ

Полная балансовая стоимость _____ руб.

Остаточная балансовая стоимость с учетом износа _____ руб.

Действительная инвентаризационная стоимость в ценах 1969 г. 1791,69 руб.

Дата обследования	Выполнил		Проверил		Руководитель группы	
	ФИО	Подпись	ФИО	Подпись	ФИО	Подпись
15.10.2010	Некрасов Д.А./	<i>Некрасов</i>	Пьянков Е.В.	<i>Пьянков</i>	Касьянов В.В.	<i>Касьянов</i>

