



ПЕРМСКИЙ ФИЛИАЛ
Областного государственного унитарного предприятия
«ЦЕНТР ТЕХНИЧЕСКОЙ ИНВЕНТАРИЗАЦИИ ПЕРМСКОЙ ОБЛАСТИ»

Область _____

Район _____

Город (др. поселение) Пермь

Район города Свердловский

ТЕХНИЧЕСКИЙ ПАСПОРТ НА ГАРАЖНЫЙ БОКС № 26

в гаражно-строительном кооперативе № 38

по улице (пер.) Маршутинской
(местоположение объекта учета)

Инвентарный номер	584					
Номер в реестре						
Кадастровый номер	59	401				
	А	Б	В	Г	Д	Е

Паспорт составлен по состоянию на « 12 » 10 2005 г.
(указывается дата обследования объекта учета)

I. Сведения о принадлежности

Дата записи	Субъект права: для граждан — фамилия, имя, отчество, паспорт; для юридических лиц — по Уставу	Документы, подтверждающие право собственности, владения, пользования	Доля (часть, литера)

II. Архитектурно-планировочные и эксплуатационные показатели

Год постройки _____ 1976 _____

Строительный объем _____ 95 _____ куб. м

Площадь гаражного бокса (по наружным измерениям) _____ 33,4 _____ кв.м

III. Описание строений и сооружений

Литера по плану	Наименование	По наружному обмеру			Характеристика конструктивных элементов				
		длина м	ширина м	площадь кв. м.	фундамент	стены	перекрытия	полы	примечание
1	2	3	4	5	6	7	8	9	10
<i>A</i>	<i>бокс</i>	$\frac{4,42+5,02}{2}$	$\frac{4,05+4,09}{2}$	<i>33,4</i>	<i>бетон. щелевая</i>	<i>Кирпич.</i>	<i>тн/бет. плет. пл.</i>	<i>росшат.</i>	
	<i>овощ. ящик</i>	<i>2,24</i>	<i>2,24</i>	<i>5,0</i>	<i>бетон.</i>	<i>бетон. ящичной.</i>	<i>бетон. ящичной.</i>	<i>бетон.</i>	

IV. Назначение, техническое состояние и стоимость строений и сооружений

Литера по плану	Наименование строений и сооружений	Физический износ (%)	Действительная инвентаризационная стоимость (руб.) в ценах 1969 года -1982 года (нужное подчеркнуть)
1	2	3	4
<i>A</i>	<i>бокс</i>	<i>32</i>	
	<i>овощ. ящик</i>	<i>50</i>	
		ИТОГО:	

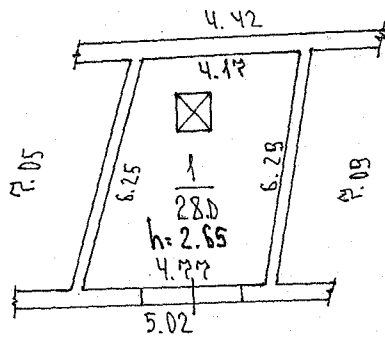
Район СВЕРДЛОВСКИЙ кв. № _____

ПЛАН

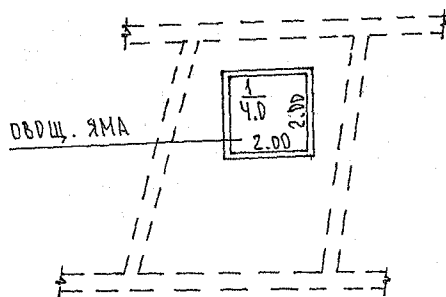
строения, находящегося в городе Перми
по ул. МАРШРУТНОЙ № _____

ГСК № 38 БДКЕ № 26

Лит. А
Н=2.85



ПОДЗЕМ. ЧАСТЬ



На возведение построек
ЛИТ. ОБЩ. ЯМЫ
разрешение не предъявлено

	Масштаб 1:1000 12"	10	2005 г.	Исполнитель <u>КУСТОВА</u>
	"	"	20	г. Исполнитель _____
	"	"	20	г. Исполнитель _____
	"	"	20	г. Исполнитель _____
	"	"	20	г. Исполнитель _____

V. Техническое описание гаражного бокса

№ п/п	Наименование конструктивных элементов		Описание элементов (материал, конструкция или система, отделка и прочее)
1	2		3
1.	Фундамент		бетонный сплошной
2.	Наружные и внутренние капитальные стены		кирпичные, т-40см; 25см
3.	Перегородки		
4.	Перекрытия	Чердачные	те /бетонные пустотные плиты
5.	Крыша		сильная рулонная кровля по т/бетонному основанию.
6.	Полы		дощатый по лагам
7.	Проемы	Окна	
		Двери	металлические ворота
8.	Отделка	Внутренняя	штукатур. стен, побелка
		Наружная	штукатур. стен, побелка
9.	Отопление	Центральное отопление	
		Другое	
10	Электро- и сантехнические устройства	Электричество	свободной тип проверки
		Водопровод	
		Канализация	
		Горячее водоснабжение	
11.	Прочие элементы	Крыльца	
		Лестницы	
		Другие	облицовка пола

Физический износ строения в % 32

VI. Стоимость гаражного бокса

Полная балансовая стоимость _____ руб.

Остаточная балансовая стоимость (с учетом износа) _____ руб.

Действительная инвентаризационная стоимость в ценах _____ г. _____ руб.

Перечень документов, прилагаемых к техническому паспорту:

№№ п.п.	Наименование документа	Масштаб	Количество листов	Примечание
1	2	3	4	5
1	План гаражного бокса	1:200	1	
2				

Пронумеровано
детале лист *а*
 Верно *Кустов*
 «12» 10 2005г.

Дата		Фамилия, имя, отчество	Подпись
«12» 10 2005 г.	Исполнил	Кустова О.А.	<i>Кустов</i>
«17» 10 2005 г.	Проверил	Свешкина Т.К.	<i>Свешкина</i>

Паспорт выдан «17» октября 2005 г.

Директор Пермского филиала _____
 ОГУП «ЦТИ»

Н. К. Короткова

Заказчик _____

