

59:01:4311011:754

КОПИЯ

№

Федеральное государственное унитарное предприятие  
«Российский государственный центр инвентаризации и учета объектов недвижимости -  
Федеральное БТИ»

(полное наименование ОТИ – организация технического учета и технической инвентаризации объектов капитального строительства)

Филиал ФГУП «Ростехинвентаризация – Федеральное БТИ» по Пермскому краю  
(наименование обособленного подразделения ОТИ)

Отделение №1

**ТЕХНИЧЕСКИЙ ПАСПОРТ**

На помещение  
(вид объекта учета)

Нежилые помещения  
(наименование объекта учета)

**Адрес (местоположение) объекта учета:**

Субъект Российской Федерации	Пермский край	
Район		
Муниципальное образование	тип	
	наименование	
Населенный пункт	тип	город
	наименование	Пермь
Улица (проспект, переулок и т.д.)	тип	улица
	наименование	Степана Разина
Номер дома	34/3	
Номер корпуса		
Номер строения		
Номер помещения	1	
Литера	А	
Иное описание местоположения	Мотовилихинский район	

**Сведения о ранее произведенной постановке на технический учет в ОТИ**

Инвентарный номер	57:401:002:000176220:0000:20001
Кадастровый номер	

**Штамп органа государственного технического учета о внесении сведений в Единый государственный реестр объектов капитального строительства (ЕГРОКС)**

Наименование учетного органа	
Инвентарный номер	
Кадастровый номер	
Дата внесения сведений в ЕГРОКС	

Паспорт составлен по состоянию на 25 ноября 2009 года

Руководитель (уполномоченное лицо)

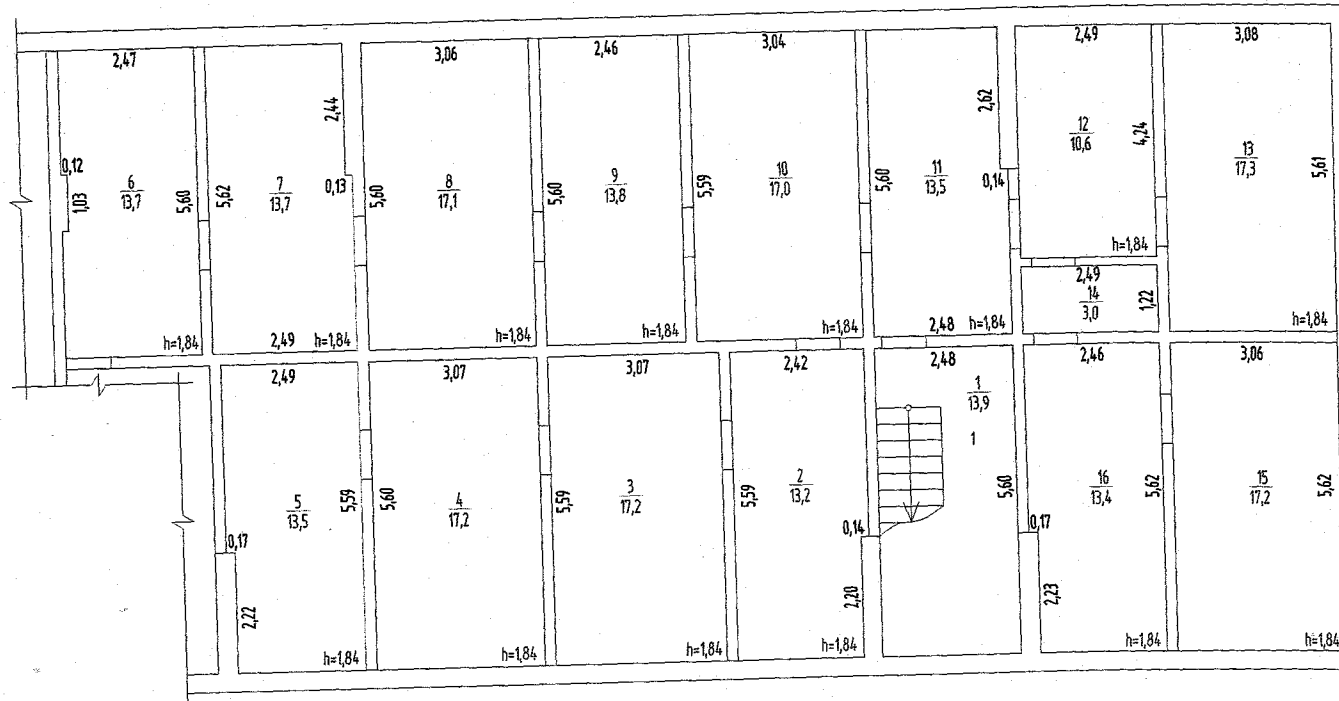


(подпись)

(Хотулева П.В.)  
(Фамилия И.О.)

М.П.

План нежилых помещений  
Этаж расположения подвал



	Филиал ФГУП "Ростехинвентаризация - Федеральное БТИ" по Пермскому краю		Инв. номер 57:40:002:000176220: 0600:20001
Лист 1	План нежилого помещения, расположенного по адресу: Пермский край, город Пермь, Мотовилихинский район, улица Степана Разина, дом 34/3.		Лист А М 1:100
Дата	Исполнитель	Фамилия И.О.	Подпись
25.11.2009	Специалист	Здереб П.А.	
30.11.09	Ведущий специалист	Королева Т.Ю.	

### I. СВЕДЕНИЯ О ПРИНАДЛЕЖНОСТИ

№ п/п	Субъект права: для граждан - ФИО, паспорт; для юридических лиц – полное наименование	Документы, подтверждающие право собственности, владения и пользования	Доля (часть, литера)
1	2	3	4
--	--	--	--

### II. ЭКСПЛИКАЦИЯ

к поэтажному плану нежилых помещений расположенных по адресу:

**Пермский край, город Пермь, Мотовилихинский район, улица Степана Разина, дом 34/3**

Литера по плану	Этаж	Номер помещения (торгового, складского и т.п.)	Номер по плану строения (комнаты, коридора и т.п.)	Назначение частей помещения: канцелярское помещение, классная комната, коридор и т. п.	Площадь по внутреннему обмеру, кв. м., в том числе предназначенная под помещения					Высота помещения по внутреннему обмеру	Самовольно возведенная или переоборудованная площадь		
					прочая		Итого (по этажу, строению)	Высота помещения по внутреннему обмеру	Самовольно возведенная или переоборудованная площадь				
					основная	вспомогательная						основная	вспомогательная
1	2	3	4	5	6	7	8	9	10	11	12		
А	подвал	1	1	помещение		13,9				1,84			
			2	помещение		13,2				1,84			
			3	помещение		17,2				1,84			
			4	помещение		17,2				1,84			
			5	помещение		13,5				1,84			
			6	помещение		13,7				1,84			
			7	помещение		13,7				1,84			
			8	помещение		17,1				1,84			
			9	помещение		13,8				1,84			
			10	помещение		17,0				1,84			
			11	помещение		13,5				1,84			
			12	помещение		10,6				1,84			
			13	помещение		17,3				1,84			
			14	помещение		3,0				1,84			
			15	помещение		17,2				1,84			
			16	помещение		13,4				1,84			
				<b>Итого:</b>		<b>225,3</b>			<b>225,3</b>				
				<i>Не эксплуатируется.</i>									

**III. ТЕХНИЧЕСКОЕ ОПИСАНИЕ ЗДАНИЯ (СТРОЕНИЯ)  
В КОТОРОМ РАСПОЛОЖЕНО НЕЖИЛОЕ ПОМЕЩЕНИЕ**

Год постройки здания 1968

Этажность здания 5/подвал

Физический износ здания 23 %

Наименование конструктивных элементов		Описание элементов (материал, конструкция или система, отделка и прочее)
1		2
1. Фундамент		Сборные железобетонные блоки
2. Наружные стены (материал)		Железобетонные панели
3. Перегородки (материал)		Гипсолитовые
4. Перекрытия (материал)		Сборные железобетонные плиты
5. Крыша, кровля		Мягкая рулонная совмещенная с перекрытием
6. Полы		Дощатые, плитка, линолеум, бетонные
7. Проемы	оконные	Деревянные, металлопластиковые стеклопакеты
	дверные	Деревянные, металлические
8. Отделка	внутренняя	Штукатурка, обои, окраска, побелка
	наружная	
9. Вид отопления		Центральное
10. Наличие:		
а) водоснабжения		От городской центральной сети
б) газоснабжения		Сетевое
в) электроснабжения (тип проводки)		Скрытый тип проводки
г) канализации		В городскую сеть
д) горячего водоснабжения		Централизованное
е) ванн или душа, сауны или бассейна		есть
ж) лоджий или/и балконов		есть
з) телефона		есть
и) радио		есть
к) лифт		нет
л) вентиляция		есть
м) сигнализация		нет
11. Прочие:		прочие работы

**IV. СТОИМОСТЬ НЕЖИЛОГО ПОМЕЩЕНИЯ**

Полная балансовая стоимость \_\_\_\_\_ руб.

Остаточная балансовая стоимость с учетом износа \_\_\_\_\_ руб.

Действительная инвентаризационная стоимость в ценах 1969 г. 13965,11 руб.

Дата		Фамилия, имя, отчество	
25.11.2009г.	Исполнил	Зверев П.А.	
30.11.08	Проверил	Королёва Т.Ю.	