

УТВЕРЖДЕНА
приказом Министерства строительства
и жилищно-коммунального хозяйства
Российской Федерации
от 25 апреля 2017 г. № 741/пр

Градостроительный план земельного участка №

РФ - 59 - 2 - 03 - 0 - 00 - 2025 - 1460 - 0

Градостроительный план земельного участка подготовлен на основании

заявления Департамента земельных отношений администрации города Перми, от 16.06.2025

(реквизиты заявления правообладателя земельного участка, иного лица в случаях, предусмотренных частями 1.1 и 1.2 статьи 57.3 Градостроительного кодекса Российской Федерации, с указанием ф.и.о. заявителя – физического лица, либо реквизиты заявления и наименование заявителя – юридического лица о выдаче градостроительного плана земельного участка)

Местонахождение земельного участка

край Пермский

(субъект Российской Федерации)

Пермь, улица Грибная

(муниципальный район или городской округ)

(поселение)

Описание границ земельного участка (образуемого земельного участка):

Обозначение (номер) характерной точки	Перечень координат характерных точек в системе координат, используемой для ведения Единого государственного реестра недвижимости	
	X	Y
1	509285.76	2242381.82
2	509294.86	2242385.03
3	509288.21	2242403.88
4	509287.61	2242403.67
5	509240.13	2242386.91
6	509241.29	2242366.25
1	509285.76	2242381.82

Кадастровый номер земельного участка (при наличии) или в случаях, предусмотренных частями 1.1 и 1.2 статьи 57.3 Градостроительного кодекса Российской Федерации, условный номер образуемого земельного участка на основании утвержденных проекта межевания территории и (или) схемы расположения земельного участка или земельных участков на кадастровом плане территории

59:01:5010017:166

Площадь земельного участка

1074 кв.м

Информация о расположенных в границах земельного участка объектах капитального строительства

Объекты капитального строительства отсутствуют

Информация о границах зоны планируемого размещения объекта капитального строительства в соответствии с утвержденным проектом планировки территории (при наличии)

Информация отсутствует

Обозначение (номер) характерной точки	Перечень координат характерных точек в системе координат, используемой для ведения Единого государственного реестра недвижимости	
	X	Y
-	-	-

Реквизиты проекта планировки территории и (или) проекта межевания территории в случае, если земельный участок расположен в границах территории, в отношении которой утверждены проект планировки территории и (или) проект межевания территории

Постановление администрации города Перми от 22.12.2017 № 1178 «Об утверждении проекта планировки территории 5 и проекта межевания территории 5 (в том числе в части СТН, часть Ж1, часть Ж13, часть И14, часть Г7, Г6, часть Ж8, часть Ж9, часть И8, И15, И16, И25, Д1, Д6, И9, И1, И5, И6, И22, И23, Ж10, часть Ж3, И19, И20) в Дзержинском, Индустриальном, Свердловском, Мотовилихинском, Орджоникидзевском районах города Перми»;

Решение Исполнительного комитета Пермского городского совета народных депутатов от 18.10.1990 № 689 «О проекте детальной планировки жилого района Ново-Бродовский»

(указывается в случае, если земельный участок расположен в границах территории, в отношении которой утверждены проект планировки территории и (или) проект межевания территории)

Информация о расположении земельного участка в границах территории, в отношении которой принято решение о комплексном развитии территории и (или) заключен договор о комплексном развитии территории

Информация отсутствует

(указывается в случае, если земельный участок расположен в границах территории в отношении которой принято решение о комплексном развитии территории и (или) заключен договор о комплексном развитии территории)

Градостроительный план подготовлен

Раковой Еленой Александровной, начальником отдела выдачи градостроительных планов земельных участков управления градостроительной деятельности города Перми Министерства по управлению имуществом и градостроительной деятельности Пермского края (ф.и.о., должность уполномоченного лица, наименование органа)

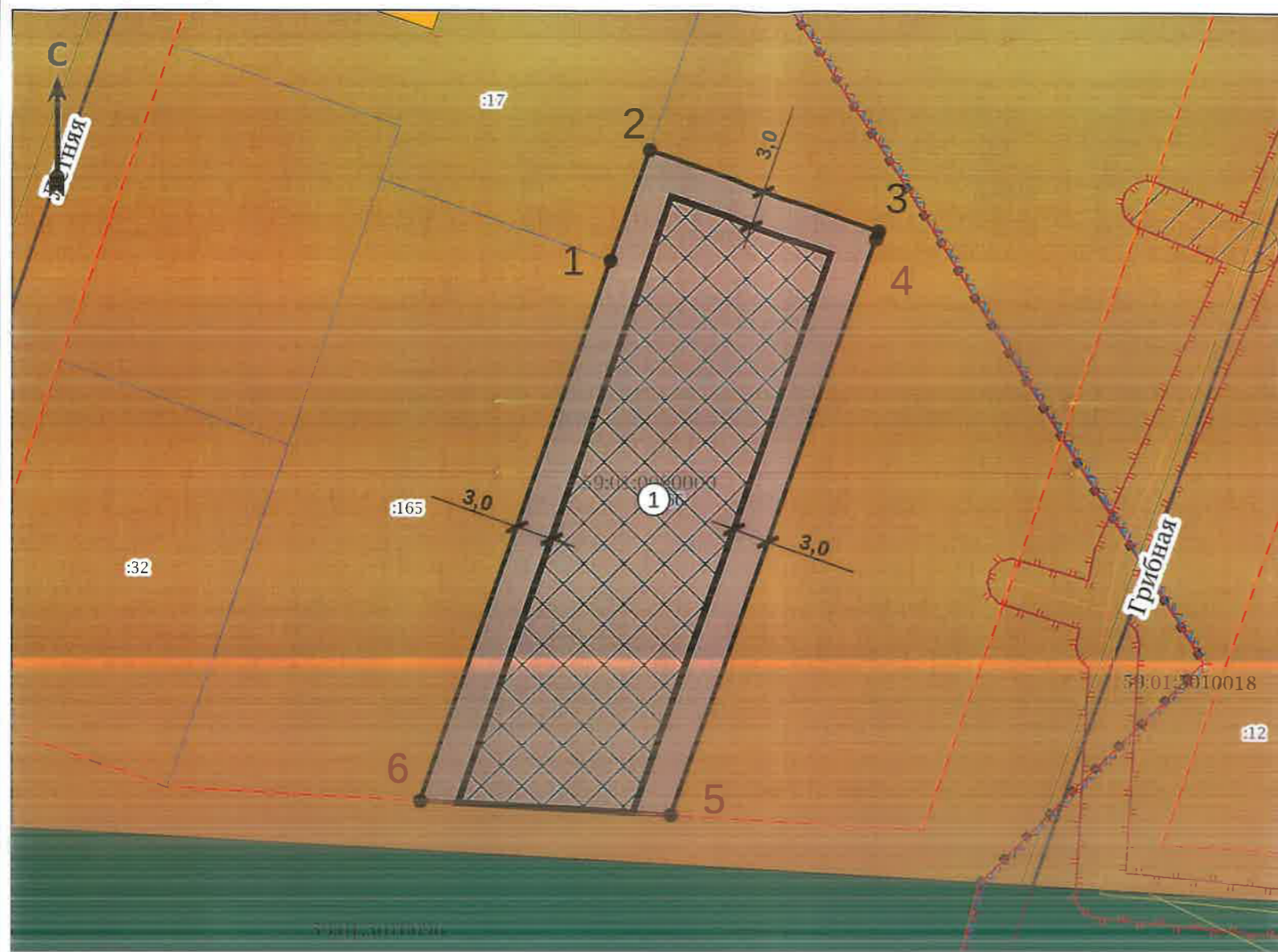


(Handwritten signature)
(подпись)

Е.А.Ракова /
(расшифровка подписи)

Дата выдачи: 20.06.2015
(ДД.ММ.ГГГГ)

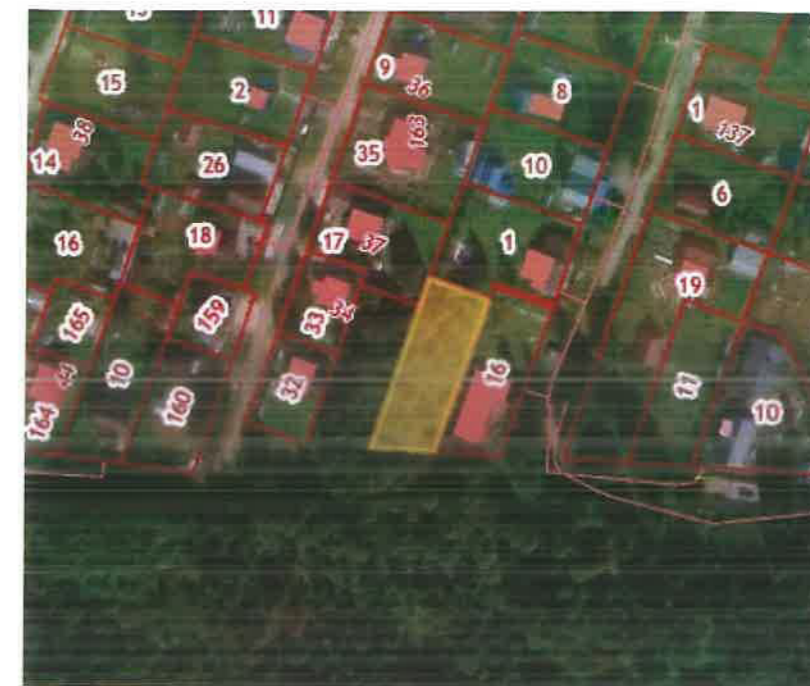
Чертеж градостроительного плана земельного участка



Экспликация

№ п/п	Наименование	Примечание
1	Границы, в пределах которых разрешается строительство объектов капитального строительства, устанавливаемые с учетом минимальных отступов от границ земельного участка	

Ситуационный план М 1:5000



Условные обозначения

- Точка поворота границ земельного участка (координаты смотри в ведомости координат)
 - Границы, в пределах которых разрешается строительство объектов капитального строительства, устанавливаемые с учетом минимальных отступов от границ земельного участка
 - Линии регулирования застройки
 - Красные линии
 - Объекты капитального строительства (действующие-площадные)
 - Граница земельного участка ГПЗУ
 - Границы земельных участков
 - Объекты капитального строительства (линейные)
 - Оси улиц
 - Водоохранная (рыбоохранная) зона
 - Охранная зона инженерных коммуникаций
 - Прибрежная защитная полоса (существующие)
 - Водоохранная зона
 - Границы зон действия публичных сервитутов
 - Зона индивидуальной жилой застройки городского типа
- ЗУ полностью расположен в границах ЗОЧИТ
- Охранная зона транспорта «Зона с особыми условиями использования – Приаэродромная территория аэродрома аэропорта Большое Савино», 59:32-6.553

						Российская Федерация, край Пермский, городской округ Пермский, город Пермь, улица Грибная				
Изм.	Кол. уч.	Лист	№ док.	Подпись	Дата	Градостроительный план земельного участка площадью 1074 кв.м, кадастровый номер 59:01:5010017 166	Масштаб	Лист	Листов	
							1500	1	1	
Разработчик						Е.А.Ракова		06.25		
Исполнитель						Н.А.Волосатова		06.25		
Чертеж градостроительного плана земельного участка, ситуационный план М 15000, экспликация						Министерство по управлению имуществом и градостроительной деятельности Пермского края				

2. Информация о градостроительном регламенте либо требованиях к назначению, параметрам и размещению объекта капитального строительства на земельном участке, на который действие градостроительного регламента не распространяется или для которого градостроительный регламент не устанавливается

Земельный участок расположен в территориальной зоне Ж-4 «Зона индивидуальной жилой застройки городского типа». Установлен градостроительный регламент.

2.1. Реквизиты акта органа государственной власти субъекта Российской Федерации, органа местного самоуправления, содержащего градостроительный регламент либо реквизиты акта федерального органа государственной власти, органа государственной власти субъекта Российской Федерации, органа местного самоуправления, иной организации, определяющего, в соответствии с федеральными законами, порядок использования земельного участка, на который действие градостроительного регламента не распространяется или для которого градостроительный регламент не устанавливается

Решение Пермской городской Думы от 26.06.2007 № 143 «Об утверждении правил землепользования и застройки города Перми».

2.2. Информация о видах разрешенного использования земельного участка

Ж-4 «Зона индивидуальной жилой застройки городского типа»

Основные виды разрешенного использования:

для индивидуального жилищного строительства (2.1),
блокированная жилая застройка (2.3),
дошкольное, начальное и среднее общее образование (3.5.1),
объекты наружного противопожарного водоснабжения (пожарные резервуары, водоемы, пирсы и прочие),
оказание социальной помощи населению (3.2.2),

Вспомогательные виды разрешенного использования:

зеленые насаждения,
хранение автотранспорта (2.7.1),
объекты наружного противопожарного водоснабжения (пожарные резервуары, водоемы),

Условно разрешенные виды использования:

дома социального обслуживания (3.2.1),
магазины (4.4),
деловое управление (4.1),
амбулаторно-поликлиническое обслуживание (3.4.1),
объекты культурно-досуговой деятельности (3.6.1),
спорт (5.1),
бытовое обслуживание (3.3),
оказание услуг связи (3.2.3),
общественное питание (4.6),
антенны сотовой, радиорелейной и спутниковой связи,
религиозное использование (3.7),
коммунальное обслуживание (3.1),
ремонт автомобилей (4.9.1.4),
обеспечение внутреннего правопорядка (8.3).

3. Информация о расположенных в границах земельного участка объектах капитального строительства и объектах культурного наследия

3.1. Объекты капитального строительства

№ Не имеется, Не имеется
 (согласно чертежу(ам) градостроительного плана) (назначение объекта капитального строительства, этажность, высотность, общая площадь, площадь застройки)
 инвентаризационный или кадастровый номер Не имеется

3.2. Объекты, включенные в единый государственный реестр объектов культурного наследия (памятников истории и культуры) народов Российской Федерации

№ Информация отсутствует, Информация отсутствует
 (согласно чертежу(ам) градостроительного плана) (назначение объекта культурного наследия, общая площадь, площадь застройки)

Информация отсутствует
 (наименование органа государственной власти, принявшего решение о включении выявленного объекта культурного наследия в реестр, реквизиты этого решения)
 регистрационный номер в реестре Информация отсутствует от Информация отсутствует (дата)

4. Информация о расчетных показателях минимально допустимого уровня обеспеченности территории объектами коммунальной, транспортной, социальной инфраструктур и расчетных показателях максимально допустимого уровня территориальной доступности указанных объектов для населения в случае, если земельный участок расположен в границах территории, в отношении которой предусматривается осуществление деятельности по комплексному и устойчивому развитию территории:

Информация о расчетных показателях минимально допустимого уровня обеспеченности территории								
Объекты коммунальной инфраструктуры			Объекты транспортной инфраструктуры			Объекты социальной инфраструктуры		
Наименование вида объекта	Единица измерения	Расчетный показатель	Наименование вида объекта	Единица измерения	Расчетный показатель	Наименование вида объекта	Единица измерения	Расчетный показатель
1	2	3	4	5	6	7	8	9
-	-	-	-	-	-	-	-	-
Информация о расчетных показателях максимально допустимого уровня территориальной доступности								
Наименование вида объекта	Единица измерения	Расчетный показатель	Наименование вида объекта	Единица измерения	Расчетный показатель	Наименование вида объекта	Единица измерения	Расчетный показатель
1	2	3	4	5	6	7	8	9
-	-	-	-	-	-	-	-	-

5. Информация об ограничениях использования земельного участка, в том числе если земельный участок полностью или частично расположен в границах зон с особыми условиями использования территорий

Земельный участок полностью расположен в границах зоны с особыми условиями использования территории Охранная зона транспорта «Зона с особыми условиями использования - Приаэродромная территория аэродрома аэропорта Большое Савино», 59:32-6.553, площадь земельного участка, покрываемая зоной с особыми условиями использования территории, составляет 1074 кв.м. (Постановление Правительства Российской Федерации от 11.03.2010 № 138 «Об утверждении Федеральных правил использования воздушного пространства Российской Федерации»).

6. Информация о границах зон с особыми условиями использования территорий, если земельный участок полностью или частично расположен в границах таких зон:

Наименование зоны с особыми условиями использования территории с указанием объекта, в отношении которого установлена такая зона	Перечень координат характерных точек в системе координат, используемой для ведения Единого государственного реестра недвижимости		
	Обозначение (номер) характерной точки	X	Y
	1	2	3
Охранная зона транспорта «Зона с особыми условиями использования - Приаэродромная территория аэродрома аэропорта Большое Савино», 59:32-6.553 (ЕГРН)	1	509285,76	2242381,82
	2	509294,86	2242385,03
	3	509288,21	2242403,88
	4	509287,61	2242403,67
	5	509240,13	2242386,91
	6	509241,29	2242366,25

7. Информация о границах публичных сервитутов

Информация отсутствует

Обозначение (номер) характерной точки	Перечень координат характерных точек в системе координат, используемой для ведения Единого государственного реестра недвижимости	
	X	Y
-	-	-

8. Номер и (или) наименование элемента планировочной структуры, в границах которого расположен земельный участок

1.1 кварталы - зоны размещения объектов социально-культурного и коммунально-бытового назначения, иных объектов капитального строительства

9. Информация о возможности подключения (технологического присоединения) объектов капитального строительства к сетям инженерно-технического обеспечения (за исключением сетей электроснабжения), определяемая с учетом программ комплексного развития систем коммунальной инфраструктуры поселения, муниципального округа, городского округа (при их наличии), в состав которой входят сведения о максимальной нагрузке в возможных точках подключения (технологического присоединения) к таким сетям, а также сведения об организации, представившей данную информацию

Письмо от 17.06.2025 № 1352-ЛК «О возможности подключения» «ООО НОВОГОР-Прикамье».
 Письмо от 24.06.2025 № 51000-32-02208 «Информация о возможности подключения (технологического присоединения) к системе теплоснабжения» Филиал «Пермский» ПАО «Т Плюс»;
 Письмо от 19.06.2025 № ПФ-4249 «О предоставлении информации» АО «Газпром газораспределение Пермь».

10. Реквизиты нормативных правовых актов субъекта Российской Федерации, муниципальных правовых актов, устанавливающих требования к благоустройству территории

Решение Пермской городской Думы от 15 декабря 2020 года № 277 «Об утверждении Правил благоустройства территории города Перми»

11. Информация о красных линиях:

Обозначение (номер) характерной точки	Перечень координат характерных точек в системе координат, используемой для ведения Единого государственного реестра недвижимости	
	X	Y
1	509238,96	2242407,72
2	509240,13	2242386,89
3	509241,29	2242366,27
4	509242,46	2242345,40

12. Информация о требованиях к архитектурно-градостроительному облику объекта капитального строительства

Требования к архитектурно-градостроительному облику объекта капитального строительства
не установлены

N	Требования к архитектурно-градостроительному облику объекта капитального строительства	Показатель
-	-	-

Приложение (в случае, указанном в части 3.1 статьи 57.3 Градостроительного кодекса Российской Федерации)

Прошнуровано, пронумеровано и сгруппировано
печатью

(*А. Ракова*) лист *06*



Е.А. Ракова /Расшифровка подписи/

«*06*» июня 2025 года М.П.



**ДОКУМЕНТ ПОДПИСАН
ЭЛЕКТРОННОЙ ПОДПИСЬЮ**

Сертификат 64F8294862EE860103720EEF9204DE19
Владелец
Действителен с 14.05.24 11:39:53 по 07.08.25 11:39:53