

**Муниципальное казенное учреждение
«Содержание муниципального имущества»
Администрации г. Перми**

Утверждаю:

начальник технического отдела

 /Ю.Н. Катина /

**Акт
осмотра технического состояния Объекта (помещения) нежилого
муниципального фонда**

г. Пермь

« 14 » мая 2026г.

Представители МКУ «Содержание муниципального имущества»

(наименование организации)

вед.инженер технического отдела

Шарифулина З.М.

(должность, Ф.И.О.)

произвели осмотр объекта нежилого муниципального фонда г. Перми (далее – Объект) и составили настоящий акт о нижеследующем:

1. Общие сведения по объекту:

| | |
|--|---|
| Район | Ленинский |
| Адрес | Сибирская, 12 |
| Реестровый номер | 475344 |
| Тип помещения | встроенное на 1-м этаже |
| Назначение | нежилое (оборудован санузел) |
| Этажность | 2-х этажное административное здание |
| Отнесение к ОКН | - |
| Год постройки | до 1917 |
| Технический паспорт | ТП 03.07.2009 ФГУП «Ростехинвентаризация» |
| Номера комнат по ТП | пом.1 |
| Площадь объекта (кв. м.) | 3,0 |
| Наличие пользователей, собственников в соседних помещениях | собственники |
| Признаки незаконного использования помещения | нет |
| Размещение объявления о незаконном использовании помещения | нет |
| Доступ в помещение, наличие ключей для доступа | ключи в МКУ «СМИ» |
| Наличие ключей от помещения/й | нет |
| Наличие общего инженерно-технического оборудования в помещении | нет |
| Наличие индивидуальных приборов учета КУ (ИПУ) | нет |
| Наличие фактора СИП, МОП помещения | нет |
| Наличие перепланировки помещения относящейся- к реконструкции | нет |
| Наличие перепланировки – не затрагивающие несущие конструкции | нет |

| | |
|---|--|
| Наличие изменений размещения оборудования в помещении - переоборудования | оборудован санузел: установлены унитаз, умывальник |
| Соответствие ТП | не соответствует ТП 03.07.2009 |

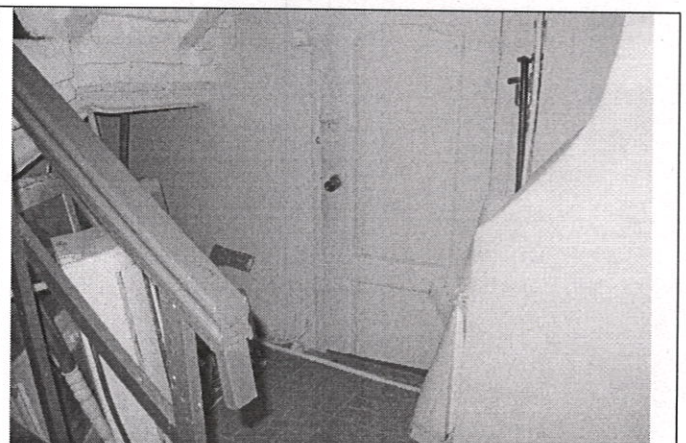
2. Результаты технического осмотра

| | Конструктив | Материал | Техническое состояние |
|----|---|--|-------------------------------------|
| 1 | Внутренние стены | кирпичные | удовлетворительное |
| 2 | Перегородки | кирпичный | удовлетворительное |
| 3 | Перекрытие | - | - |
| 4 | Потолок | сборные ж/бетонные | удовлетворительное |
| 5 | Полы | плитка | удовлетворительное |
| 6 | Окна | - | - |
| 7 | Двери | деревянная | удовлетворительное |
| 8 | Внутренняя отделка | штукатурка, побелка, покраска | удовлетворительное |
| 9 | Лестничные марши (для лестничн. клеток) | - | - |
| 10 | Ограждение лестничных маршей | - | - |
| 11 | Система отопления | централизованная от ТЭЦ | во встроенном помещении отсутствует |
| 12 | Горячее водоснабжение | централизованное | удовлетворительное |
| 13 | Холодное водоснабжение | централизованное от сетей ООО «Новогор – Прикамье» | удовлетворительное |
| 14 | Канализация | централизованный сброс | удовлетворительное |
| 15 | Вентиляция | принудительная | в рабочем состоянии |
| 16 | Система электроснабжения | скрыто-открытого типа | в рабочем состоянии |
| 17 | Сети связи и сигнализации | - | - |
| 18 | Износ по ТП | 66% | - |

3. Фотоматериалы:



пом. 1



вход в пом. 1

