



АДМИНИСТРАЦИЯ ГОРОДА ПЕРМИ
ПОСТАНОВЛЕНИЕ

21.08.2013

№ 674

**Об утверждении документации
по планировке территории
по шоссе Космонавтов,401
в промышленном районе Ремзавод
Индустриального района
города Перми**

На основании статей 8, 42, 43, 45, 46, 56, 57 Градостроительного кодекса Российской Федерации, статей 11, 33 Правил землепользования и застройки города Перми, утвержденных решением Пермской городской Думы от 26 июня 2007 г. № 143, с учетом протокола публичных слушаний от 08 июня 2013 г. и заключения о результатах публичных слушаний от 12 июля 2013 г.

администрация города Перми ПОСТАНОВЛЯЕТ:

1. Утвердить прилагаемые:

1.1. проект планировки территории по шоссе Космонавтов,401 в промышленном районе Ремзавод Индустриального района города Перми (далее - проект планировки территории);

1.2. проект межевания территории по шоссе Космонавтов,401 в промышленном районе Ремзавод Индустриального района города Перми (далее - проект межевания территории).

2. Департаменту градостроительства и архитектуры администрации города Перми обеспечить размещение настоящего постановления, проекта планировки территории, проекта межевания территории:

в информационной системе обеспечения градостроительной деятельности города Перми;

на официальном сайте муниципального образования город Пермь в информационно-телекоммуникационной сети Интернет.

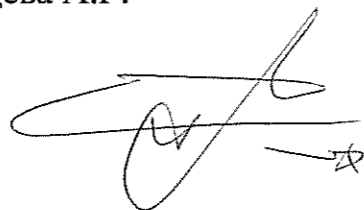
3. Функциональным подразделениям, функциональным и территориальным органам администрации города Перми в своей деятельности руководствоваться утвержденными проектом планировки территории, проектом межевания территории.

4. Настоящее постановление вступает в силу с даты официального опубликования.

5. Управлению по общим вопросам администрации города Перми обеспечить опубликование постановления в печатном средстве массовой информации «Официальный бюллетень органов местного самоуправления муниципального образования город Пермь».

6. Контроль за исполнением постановления возложить на заместителя главы администрации города Перми Ярославцева А.Г.

Глава администрации города Перми

A handwritten signature in black ink, consisting of several loops and a long horizontal stroke, followed by a small star-like mark.

А.Ю.Маховиков

УТВЕРЖДЕН
постановлением администрации
города Перми
от 21.08.2013 № 674

Проект планировки территории
по шоссе Космонавтов,401 в промышленном районе Ремзавод
Индустриального района города Перми
Шифр - ПП - 14 - 2012

Пояснительная записка

Красные линии шоссе Космонавтов, проездов вдоль промышленно-складских предприятий устанавливаются с учетом положений Генерального плана города Перми, утвержденного решением Пермской городской Думы от 17 декабря 2010 г. № 205, с учетом закрепления исторически сложившейся системы улично-дорожной сети застроенных и озелененных территорий.

При выполнении работ были учтены требования Градостроительного кодекса Российской Федерации, СНиП 2.07.01-89* «Градостроительство. Планировка и застройка городских и сельских поселений», «Рекомендации по проектированию улиц и дорог городов и сельских поселений», Инструкции о порядке проектирования и установления красных линий в городах и других поселениях Российской Федерации (РДС 30-201-98), положения Генерального плана города Перми, утвержденного решением Пермской городской Думы от 17 декабря 2010 г. № 205).

УТВЕРЖДЕН
постановлением администрации
города Перми
от 21.08.2013 № 674

Проект межевания территории
по шоссе Космонавтов, 401 в промышленном районе Ремзавод
Индустриального района города Перми
Шифр – ПМТ - 14 - 2012

I. Общие положения

Разработка документации по планировке территории по шоссе Космонавтов,401 в промышленном районе Ремзавод Индустриального района города Перми выполняется по договору между Ширинкиным Сергеем Васильевичем (Заказчик) и ОАО «Пермархбюро» (Исполнитель) в соответствии с техническим заданием на разработку документации по планировке территории, подготовленным на основании постановления администрации города Перми от 02 июля 2012 г. № 355 «О подготовке документации по планировке территории по шоссе Космонавтов,401 в промышленном районе Ремзавод Индустриального района города Перми».

Цель выполнения проекта межевания территории – установление границ застроенных и незастроенных земельных участков. Размеры земельных участков устанавливались с учетом фактического землепользования, градостроительных нормативов и правил, действовавших в период застройки территории.

II. Нормативная база для проектирования

Федеральный закон от 25 октября 2001 г. № 137-ФЗ «О введении в действие Земельного кодекса Российской Федерации»;

Земельный кодекс Российской Федерации;

Гражданский кодекс Российской Федерации;

Федеральный закон от 29 декабря 2004 г. № 191-ФЗ «О введении в действие Градостроительного кодекса Российской Федерации»;

Градостроительный кодекс Российской Федерации;

СНиП 2.07.01-89* «Градостроительство. Планировка и застройка городских и сельских поселений»;

СанПин 2.2.1/2.1.1.984-00 «Санитарно-защитные зоны и санитарная классификация предприятий, сооружений и иных объектов».

III. Сведения об используемых материалах

Топографическая съемка;

1 этап «Сбор исходных данных и составление карты фактического землепользования»;

Проект планировки территории.

IV. Описание предлагаемых проектных решений

Участки № 1, 2, 3, 4, 6, 7, 8, 9, 11, 12, 13, 14, 15, 17, 18, 19, 21, 22, 26, 27, 29, 30, 31, 32, 33, 34, 36, 37, 38, 39, 40, 42, 43, 44, 45, 46, 47, 49, 50, 51, 53 под промышленными и складскими объектами недвижимости поставлены на государственный кадастровый учет. Границы земельных участков, ранее прошедших кадастровый учет, проектом межевания территории не изменяются. В случае если границы участков под объектами недвижимости не учитывают фактического

землепользования, проектом предлагается формирование дополнительных земельных участков. Это участки № 5, 10, 12а, 13а, 16, 20, 23, 24, 25, 35, 41, 48.

Участки № 48, 52, 54 являются вновь сформированными под существующими объектами недвижимости, гаражами.

Участки № 28, 29а, 24 сформированы для обеспечения проезда к промышленно-складским территориям, находящимся во внутриквартальном пространстве.

Расчет площади земельных участков проводится с учетом фактического землепользования исходя из градостроительных норм и правил, действовавших на период застройки.

Расчет нормативной площади для земельных участков № 22, 23 осуществляется с учетом хозяйственной деятельности собственника земельного участка по шоссе Космонавтов,401.

На земельном участке № 22 находятся складские помещения для хранения и продажи автомобильных шин. В настоящий момент получено разрешение на строительство многофункционального здания с административными и торговыми площадями.

В соответствии со сводом правил СП 42.13330.2011 "СНиП 2.07.01-89* «Градостроительство. Планировка и застройка городских и сельских поселений»:

для административных помещений нормативный показатель:

в зависимости от этажности здания, кв.м на 1 сотрудника:

44-18,5 при этажности 3-5;

на 20 сотрудников - 880 кв.м;

для торговых помещений:

до 250 кв.м - 0,08 га на 100 кв.м торговой площади;

для 250 кв.м торговой площади – 2000 кв.м;

для складских помещений:

для непродовольственных складов площадью 217 кв.м площадь земельного участка составляет 790 кв.м;

$1000 \text{ кв.м} / 217 \text{ кв.м} \times 790 \text{ кв.м} = 3640 \text{ кв.м};$

для мест хранения автомобилей необходимо:

25 кв.м – 1 машино-мест для автомобилей сотрудников;

60 кв.м – 1 машино-мест для грузового автотранспорта;

$25 \text{ кв.м} \times 20 + 60 \text{ кв.м} \times 25 = 2000 \text{ кв.м}.$

Итого: нормативная площадь земельного участка составляет – 8520 кв.м.

Предоставление дополнительного земельного участка (№ 23 по проекту межевания) позволит компенсировать дефицит территории.

V. Заключение

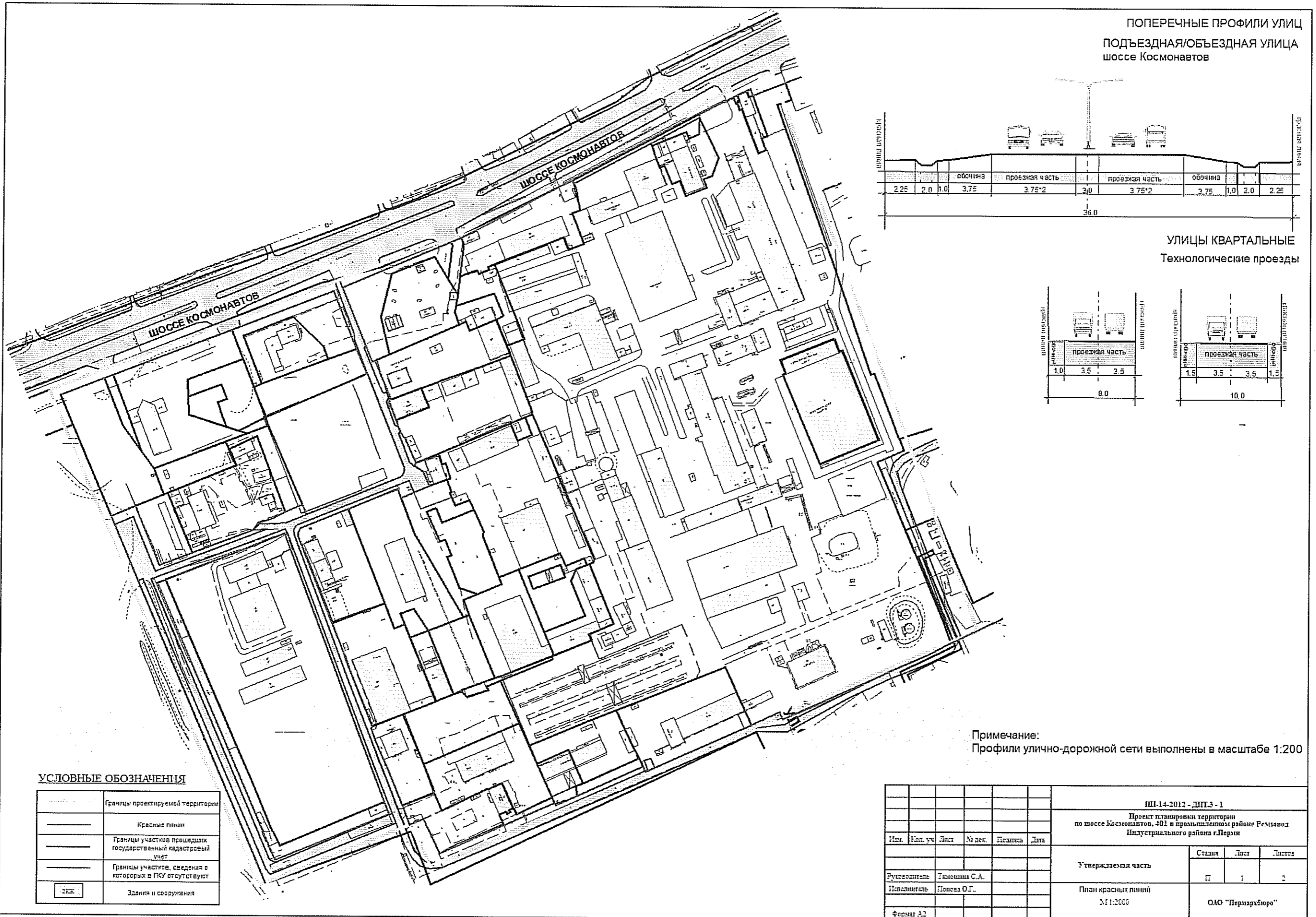
Проект межевания территории разработан в границах территории по шоссе Космонавтов,401 в промышленном районе Ремзавод Индустриального района.

При выполнении проекта межевания территории было сформировано 16 участков. Границы и площади земельных участков установлены с учетом

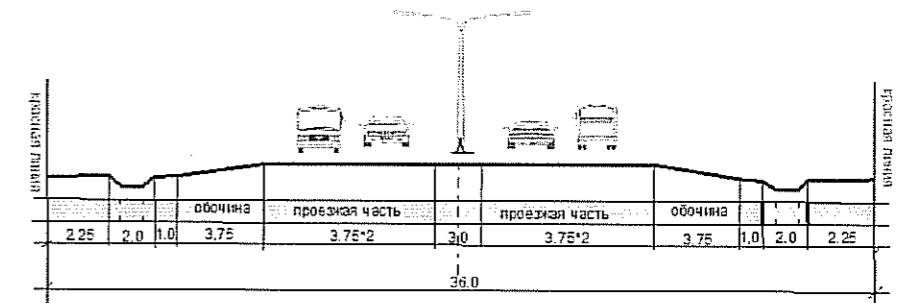
фактического землепользования, в соответствии красными линиями, границами смежных земельных участков и исходя из границ ранее сформированных участков. Предусмотрены зоны с особыми условиями использования территории (расположение инженерных подземных коммуникаций).

План красных линий

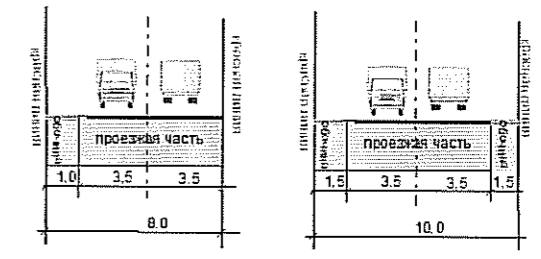
к документации по планировке территории по шоссе Космонавтов, 401 промышленного района Ремзавод Индустриального района города Перми



ПОПЕРЕЧНЫЕ ПРОФИЛИ УЛИЦ
ПОДЪЕЗДНАЯ/ОБЪЕЗДНАЯ УЛИЦА
шоссе Космонавтов



УЛИЦЫ КВАРТАЛЬНЫЕ
Технологические проезды



Примечание:
Профили улично-дорожной сети выполнены в масштабе 1:200

УСЛОВНЫЕ ОБОЗНАЧЕНИЯ

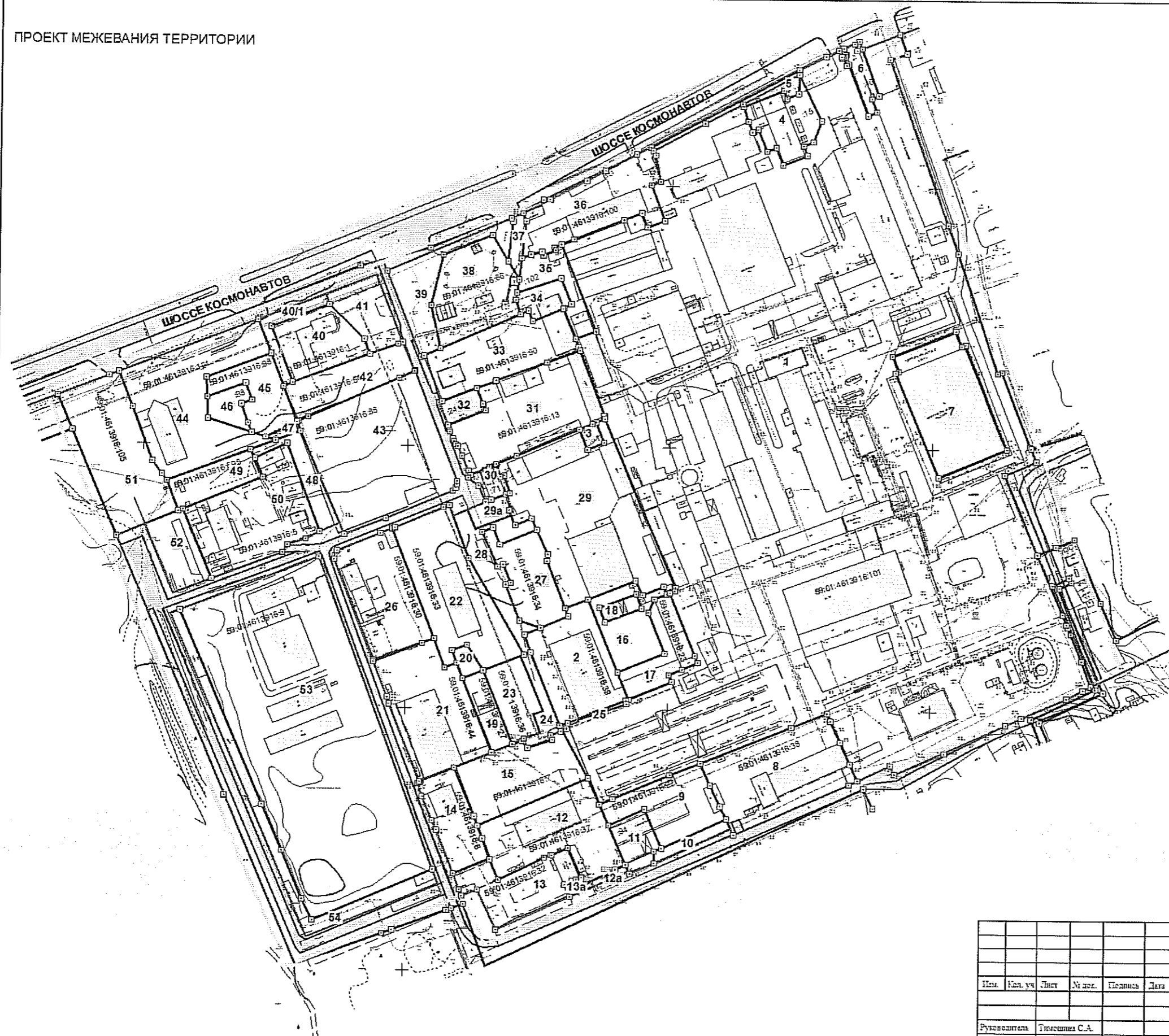
	Границы проектируемой территории
	Красные линии
	Границы участков прошедших государственный кадастровый учет
	Границы участков, сведения о которых в ГКУ отсутствуют
	Здания и сооружения

ИИ-14-2012 - ДИТ.3 - 1					
Проект планировки территории по шоссе Космонавтов, 401 в промышленном районе Ремзавод Индустриального района г.Перми					
Изм.	Кол. уч.	Лист	№ рек.	Получен	Дата
Утверждаемая часть				Страницы	Листы
Руководитель Тимошина С.А.				1	1
Исполнитель Понсова О.Г.					
Фермат А.Д.					
План красных линий М 1:2000				ОАО "Пермьхимвор"	

План межевания территории

к документации по планировке территории по шоссе Космонавтов, 401 промышленного района Ремзавод Индустриального района города Перми

ПРОЕКТ МЕЖЕВАНИЯ ТЕРРИТОРИИ



УСЛОВНЫЕ ОБОЗНАЧЕНИЯ:

	Красные линии
	Существующие здания и строения
8	Номер участка на плане
	Границы земельных участков, прошедших ГКУ
59:01:4613916:88	Кадастровые номера земельных участков
	Границы земельных участков, по проекту межевания
	Границы санитарно-защитных зон
	Границы межевания

ПМТ-14-2012					
Проект межевания территории по шоссе Космонавтов, 401 в промышленном районе Ремзавод Индустриального района г.Перми					
Изм.	Кол. уч.	Лист	№ док.	Подпись	Дата
Руководитель Тимошина С.А.				Утверждаемая часть	
				Страниц	Листов
Исполнитель Попов О.Г.				II	1
Формат А2				Проект межевания территории № П-2000	
				ОАО "Пермхлбур"	

Перечень земельных участков по проекту межевания территории

Номер участка на плане	Кадастровый номер	Адрес земельного участка	Землепользователь	Правое положение	Разрешенное использование	Правоустанавливающие документы	Площадь по документам, кв.м	Площадь с плана, кв.м	Площадь по проекту, кв.м	Нормативный показатель площади земельного участка на единицу, кв.м	Нормативная площадь земельного участка, кв.м	Соотношение площади (площадь по проекту к нормативной)	Уменьшение/увеличение площади земельного участка (кв.м)	Площадь зон с особыми условиями использования территорий и обременений (кв.м)
1	2	3	4	5	6	7	8	9	10	11	12	13	14	15
1	59:01:4613916:101	г.Пермь, р-н Индустриальный, шоссе Космонавтов,395	ЗАО «Новомет-Пермь»	собственность	под объекты недвижимости	свидетельство о государственной регистрации права	136168	136168	136168	по заданию на проектирование	136168	1:1	без изменений	нет
2	59:01:4613916:39	г.Пермь, р-н Индустриальный, шоссе Космонавтов,401	Седельников Анатолий Анатольевич ООО «Сельхозтехника»	общая долевая собственность	под здание склада лит.Д	распоряжение начальника департамента земельных отношений администрации города Перми от 29.12.2009 № 2262	4343	4343	4343	по заданию на проектирование	4343	1:1	без изменений	нет
3	59:01:4613916:81	г.Пермь, р-н Индустриальный, шоссе Космонавтов,397/г	Седельников Анатолий Анатольевич	собственность	под трансформаторную подстанцию лит.Е	распоряжение начальника департамента земельных отношений администрации города Перми от 25.01.2010 № 108 (230,0 кв.м)	230	230	230	по отмотке	230	1:1	без изменений	нет
4	59:01:4613916:15	г.Пермь, р-н Индустриальный, шоссе Космонавтов,395	Осипанов Александр Александрович	собственность	под административное здание, склад, здание цеха обойки	приказ департамента земельных отношений администрации города Перми от 15.10.2008 № 1553-з	2152,5	2152,5	2152,5	по фактическому пользованию	2152,5	1:1	без изменений	нет
5		г.Пермь, р-н Индустриальный, шоссе Космонавтов,395			дополнительный земельный участок под административное здание, склад, здание цеха обойки (к участку № 4)			295	295	за счет городских земель (полностью)	нет			
6	59:01:4613916:40	г.Пермь, р-н Индустриальный, шоссе Космонавтов,395	Халилов Марат Семиулович	собственность	под здание магазина	договор купли-продажи земельного участка от 21.05.2003 № 06/31	654,28	654,28	654,28	по фактическому пользованию	654,28	1:1	без изменений	нет
7	59:01:4613916:3	г.Пермь, р-н Индустриальный, шоссе Космонавтов,395	ЗАО «Новомет-Пермь»	собственность	под 1-2-этажное здание цеха Т-150	приказ департамента земельных отношений администрации города Перми от 10.11.2008 № 1652-з	5554,5	5554,5	5554,5	по фактическому пользованию	5554,5	1:1	без изменений	нет
8	59:01:4613916:38	г. Пермь, р-н Индустриальный, шоссе Космонавтов,395	ООО «Биттехника», ООО «Инкос»	общая долевая собственность	под здание гаража с пристроенными административно-бытовыми помещениями	постановление администрации города Перми от 04.03.2008 № 162 приказ управления земельных отношений от 25.12.2007 № 2864-з	6044,6	6045	6045	по фактическому пользованию	6045	1:1	без изменений	нет

1	2	3	4	5	6	7	8	9	10	11	12	13	14	15
9	59:01:4613916:22	г.Пермь, р-н Индустриальный, шоссе Космонавтов,395	ООО «Фирма Скайнер»	собственность	под 1-этажное складское здание	приказ департамента земельных отношений администрации города Перми от 20.08.2008 № 1335-з	3085,2	3085	3085	по фактическому пользованию	3085	1:1	без изменений	нет
10		г.Пермь, р-н Индустриальный, шоссе Космонавтов,395			дополнительный земельный участок под 1-этажное здание склада (к участку № 9)				500		500		за счет городских земель (полностью)	нет
11	59:01:4613916:94	г.Пермь, р-н Индустриальный, шоссе Космонавтов,395/1	ООО «Биттехника»	собственность	под производственное здание	распоряжение начальника департамента земельных отношений администрации города Перми от 14.04.2010 № 633	1149	1149	1149	по фактическому пользованию	1149	1:1	без изменений	нет
12	59:01:4613916:37	г.Пермь, р-н Индустриальный, шоссе Космонавтов,395	ООО «Маяк-К»	собственность	под 1-этажное здание сбыта	распоряжение начальника департамента земельных отношений администрации города Перми от 18.12.2008 №1852-з	5055,9	5055,9	5055,9	по фактическому пользованию	5055,9	1:1	без изменений	нет
12а		г.Пермь, р-н Индустриальный, шоссе Космонавтов,395			дополнительный земельный участок под 1-этажное здание сбыта (к участку № 12)		-		167		167	-	за счет городских земель (полностью)	нет
13	59:01:4613916:32	г.Пермь, р-н Индустриальный, шоссе Космонавтов,395/в	Крекер Игорь Александрович	собственность	учреждение жилищно- коммунального хозяйства, мастерская	распоряжение начальника департамента земельных отношений администрации города Перми от 07.06.2010 № 1032	3017	3017	3017	по фактическому пользованию	3017	1:1	без изменений	нет
13а		г.Пермь, р-н Индустриальный, шоссе Космонавтов,395/в			дополнительный земельный участок под учреждение жилищно- коммунального хозяйства, мастерскую (к участку № 13)				138		138		за счет городских земель (полностью)	нет
14	59:01:4613916:6	г.Пермь, р-н Индустриальный, шоссе Космонавтов,403	ООО «Пермский военно- мемориальный комплекс»	собственность	под 2-этажное нежилое здание	распоряжение начальника департамента земельных отношений администрации города Перми от 28.08.2009 № 1659-з	2285,4	2285,4	2285,4	по фактическому пользованию	2285,4	1:1	без изменений	нет
15	59:01:4613916:7	г.Пермь, р-н Индустриальный, шоссе Космонавтов,395/в	ООО «Маяк-К»	аренда	для складирования строительных материалов	распоряжение начальника департамента земельных отношений администрации города Перми от 24.08.2010 № 1535	4013,69	4013,69	4013,69	по фактическому пользованию	4013,69	1:1	без изменений	нет

1	2	3	4	5	6	7	8	9	10	11	12	13	14	15
16		г.Пермь, р-н Индустриальный, шоссе Космонавтов,401			дополнительный участок для станции технического обслуживания животноводческих ферм (к участку № 17,18)				2137	по фактическому пользованию	2137	1:1	за счет городских земель (полностью)	нет
17	59:01:4613916:23	г.Пермь, р-н Индустриальный, шоссе Космонавтов,401	ООО «Пермдизельаппар атура»	аренда	станция технического обслуживания животноводческих ферм	постановление Главы города Перми от 27.11.2002 № 3319	2013,6	2013,6	2013		2013		без изменений	нет
18	3916:4	г.Пермь, р-н Индустриальный, шоссе Космонавтов,401	ООО «Пермдизельаппар атура»	аренда	кран-балка	постановление Главы города Перми от 27.11.2002 № 3319	353,5	353,5	353,5		353,5		без изменений	нет
19	59:01:4613916:27	г. Пермь, р-н Индустриальный, шоссе Космонавтов,401	ООО «Сантех-Строй»	собственность	под 1-этажное металлическое здание склада	распоряжение начальника департамента земельных отношений администрации города Перми от 27.05.2010 № 922	1028,15	1028,15	1028,15	по фактическому пользованию	1028,15	1:1	без изменений	нет
20		г.Пермь, р-н Индустриальный, шоссе Космонавтов,401			дополнительный участок под 1-этажное металлическое здание склада				331		331		за счет городских земель (полностью)	нет
21	59:01:4613916:44	г.Пермь, р-н Индустриальный, шоссе Космонавтов,401	Хрипунов Игорь Вадимович	аренда	под станцию технического обслуживания	постановление Главы города Перми от 15.01.2002 № 105	5556,2	5574	5574	по фактическому пользованию	5574	1:1	без изменений	нет
22	59:01:4613916:33	г.Пермь, р-н Индустриальный, шоссе Космонавтов,401	Ширинкин Сергей Васильевич	собственность	под склад	распоряжение начальника департамента земельных отношений администрации города Перми от 22.10.2010 № 2018	5994	5994	5994	административные помещения: 44 кв.м на 1 сотрудника, торговые помещения: 8 кв.м на 1 кв.м торговой площади, место для стоянки автотранспорта: 25 кв.м на 1 машино- место, 60 кв.м на 1 машино-место	8520	0,7:1	без изменений	нет
23	59:01:4613916:36	г.Пермь, р-н Индустриальный, шоссе Космонавтов,401			дополнительный участок под здание склада (к участку № 22)		1729	1729	1729		1729		за счет городских земель (полностью)	нет
24		г.Пермь, р-н Индустриальный, шоссе Космонавтов,401			для организации внутриквартального проезда				800	по фактическому пользованию	800	1:1	за счет городских земель (полностью)	нет
25		г.Пермь, р-н Индустриальный, шоссе Космонавтов,401			дополнительный участок к участку № 2				155	по фактическому пользованию	155	1:1	за счет городских земель (полностью)	нет

1	2	3	4	5	6	7	8	9	10	11	12	13	14	15
26	59:01:4613916:30	г.Пермь, р-н Индустриальный, шоссе Космонавтов,405	Пузырев А.А., Катаев Е.М., Кожевников С.А., Хавыев С.Т.	общая долевая собственность	под здание столярного цеха с материальным складом, производственное здание	постановление от 20.02.2002 № 469, распоряжение главы администрации города Перми от 11.05.2000 № 1329-р	4377	4377	4377	по фактическому пользованию	4377	1:1	без изменений	нет
27	59:01:4613916:34	г.Пермь, р-н Индустриальный, шоссе Космонавтов,401	ООО «Пермдизельаппа- ратура»	аренда	станция технического обслуживания	постановление главы города Перми от 27.11.2002 № 3319	2574,8	2574,8	2574,8	по фактическому пользованию	2574,8	1:1	без изменений	нет
28		г.Пермь, р-н Индустриальный, шоссе Космонавтов,401			для организации внутриквартального проезда				2127	по фактическому пользованию	2127	1:1	за счет городских земель (полностью)	нет
29	59:01:4613916:8	г.Пермь, р-н Индустриальный, шоссе Космонавтов,397/б	ООО «Стройдормаш»	аренда	под производственную базу	постановление администрации города Перми от 30.09.2004 № 2973	10657,9	10657,9	10657,9	по фактическому пользованию	10657,9	1:1	без изменений	нет
29а		г.Пермь, р-н Индустриальный, шоссе Космонавтов			для организации внутриквартального проезда				498	по фактическому пользованию	498	1:1	за счет городских земель (полностью)	нет
30	59:01:4613916:71	г.Пермь, р-н Индустриальный, шоссе Космонавтов,401	ООО «Пермдизельаппар- атура»	аренда	под 2-этажное кирпичное административное здание	постановление главы города Перми от 27.11.2002 № 3319	486,7	486,7	486,7	по фактическому пользованию	486,7	1:1	без изменений	нет
31	59:01:4613916:13	г.Пермь, р-н Индустриальный, шоссе Космонавтов,397а	ОГУП «Пермагростройза- казчик»	аренда	под производственную базу	приказ департамента имущественных отношений администрации Пермской области от 26.06.2003 № 549-рот	6023	6023	6023	по фактическому пользованию	6023	1:1	без изменений	нет
32	59:01:4613916:24	г. Пермь, р-н Индустриальный, шоссе Космонавтов,397/в	Югова Надежда Николаевна	собственность	под 1-этажный кирпичный гараж	приказ управления земельных отношений от 15.02.2008 № 196-з	567,2	567,2	567,2	по фактическому пользованию	567,2	1:1	без изменений	нет
33	59:01:4613916:90	г.Пермь, р-н Индустриальный, шоссе Космонавтов,395/а	ООО «Пусконаладка»	собственность	административное здание, лаборатория, здание с антресолю теплой стоянки с пристроем	распоряжение начальника департамента земельных отношений администрации города Перми от 06.05.2011 № 747	4277	4277	4277	по фактическому пользованию	4277	1:1	без изменений	нет
34	59:01:4613916:65	г. Пермь, р-н Индустриальный, шоссе Космонавтов,395	Осипанов Александр Александрович	собственность	под здание мебельного цеха лит.В	приказ департамента земельных отношений администрации города Перми от 28.10.2008 № 1591-з	846,3	846,3	846,63	по фактическому пользованию	846,63	1:1	без изменений	нет
35	59:01:4613916:102	г.Пермь, р-н Индустриальный, шоссе Космонавтов,395	ОАО «Сельхозмонтаж»		под промышленные и складские объекты IV и V класса вредности		1535	1535	1535	по фактическому пользованию	1535	1:1	без изменений	нет

1	2	3	4	5	6	7	8	9	10	11	12	13	14	15
36	59:01:4613916:100	г.Пермь, р-н Индустриальный, шоссе Космонавтов,395/6	ОАО «Сельхозмонтаж»	аренда 50 лет	под производственную базу	постановление администрации города Перми от 02.08.1994 №1336	4000	4397	4397	по фактическому пользованию	4397	1:1	без изменений	нет
37		г.Пермь, р-н Индустриальный, шоссе Космонавтов			проезд к участкам № 35, 36				417	по фактическому пользованию	417	1:1	за счет городских земель (полностью)	нет
38	59:01:4613916:66	г.Пермь, р-н Индустриальный, шоссе Космонавтов,397	ООО «ЛУКОЙЛ-Пермнефтепродукт»	собственность	под автозаправочную станцию	распоряжение Главы города Перми от 26.04.2000 № 1197-р	3937,4	3937,4	3937,4	по фактическому пользованию	3937,4	1:1	без изменений	нет
39	59:01:4613916:26	г.Пермь, р-н Индустриальный, шоссе Космонавтов,397	ООО «ЛУКОЙЛ-Пермнефтепродукт»	собственность	под автозаправочную станцию	распоряжение начальника департамента земельных отношений администрации города Перми от 24.08.2010 № 1534	2472	2472	2472	по фактическому пользованию	2472	1:1	без изменений	нет
40	59:01:4613916:1	г.Пермь, р-н Индустриальный, шоссе Космонавтов,399	ООО «Фаворит-М»	собственность	под 1-этажное здание пункта технического обслуживания с автомойкой	приказ департамента имущественных отношений администрации Пермской области от 14.12.2006 № 1613-по	2602,8	2602,8	2602,8	по фактическому пользованию	2602,8	1:1	без изменений	нет
40/1		г.Пермь, р-н Индустриальный, шоссе Космонавтов,399			дополнительный земельный участок под 1-этажное здание пункта технического обслуживания с автомойкой				805	по фактическому пользованию	805	1:1	за счет городских земель (полностью)	нет
41		г.Пермь, р-н Индустриальный, шоссе Космонавтов			свободный от застройки земельный участок для предоставления в соответствии со ст.34 Земельного кодекса Российской Федерации для целей, не связанных со строительством (размещение автостоянки)				1842	по заданию на проектирование	1842	1:1	за счет городских земель (полностью)	нет
42	59:01:4613916:50	г.Пермь, р-н Индустриальный, шоссе Космонавтов,399г	Осипанов Александр Александрович	аренда	для строительства автосервиса	распоряжение начальника департамента земельных отношений администрации города Перми от 15.06.2012 № 1568	2588	2588	2588	по фактическому пользованию	2588	1:1	без изменений	нет
43	59:01:4613916:88	г.Пермь, р-н Индустриальный, шоссе Космонавтов,399/в	ООО «Мир транспорта»	аренда		распоряжение начальника департамента земельных отношений администрации города Перми от 19.08.2010 № 1527	9139,66	9139,66	9139,66	по фактическому пользованию	9139,66	1:1	без изменений	нет

1	2	3	4	5	6	7	8	9	10	11	12	13	14	15
44	59:01:4613916:104	г.Пермь, р-н Индустриальный, шоссе Космонавтов,399/б	Репин Александр Анатольевич	собственность	под здание автостоянки	распоряжение начальника департамента земельных отношений администрации города Перми от 15.11.2011 № 2010	7063	7063	7063	по фактическому пользованию	7063	1:1	без изменений	нет
45	59:01:4613916:97	г.Пермь, р-н Индустриальный, шоссе Космонавтов,399/б	ООО «Охранная фирма Динамо- Профи-1»	аренда	под 1-этажное здание автомойки большегрузных машин, автозаправочную станцию, колонки, резервуары		2122	2122	2122	по фактическому пользованию	2122	1:1	без изменений	нет
46	59:01:4613916:98	г.Пермь, р-н Индустриальный, шоссе Космонавтов,399/б	ООО «Охранная фирма Динамо- Профи-2»	аренда	под 1-этажное здание автомойки большегрузных машин, автозаправочную станцию, колонки, резервуары		795	795	795	по фактическому пользованию	795	1:1	без изменений	нет
47	59:01:4613916:99	г.Пермь, р-н Индустриальный, шоссе Космонавтов,399/б	ООО «Охранная фирма Динамо- Профи-3»	аренда	под 1-этажное здание автомойки большегрузных машин, автозаправочную станцию, колонки, резервуары		150	150	150	по фактическому пользованию	150	1:1	без изменений	нет
48		г.Пермь, р-н Индустриальный, шоссе Космонавтов			свободный от застройки земельный участок для предоставления на торгах в соответствии с п.1.1 ст.30 Земельного кодекса Российской Федерации				1285	по фактическому пользованию	1285	1:1	за счет городских земель (полностью)	нет
49	59:01:4613916:695	г.Пермь, р-н Индустриальный, шоссе Космонавтов,399б	Репин Александр Анатольевич	собственность	под здание автосервиса	распоряжение начальника департамента земельных отношений администрации города Перми от 13.04.2011 № 580	1619	1619	1619	по фактическому пользованию	1619	1:1	без изменений	нет
50	59:01:4613916:5	г.Пермь, р-н Индустриальный, шоссе Космонавтов,399/б	ООО «Охранная фирма Динамо- Профи-1»	собственность	под офис и производственно- бытовые помещения	постановление главы города Перми от 23.03.1999 № 482	5591,4	5591,4	5591,4	по фактическому пользованию	5591,4	1:1	без изменений	нет
51	59:01:4613916:105	г.Пермь, р-н Индустриальный, шоссе Космонавтов,399б	Репин Александр Анатольевич	собственность	под автосалон	распоряжение начальника департамента земельных отношений администрации города Перми от 13.04.2011 № 580	5677	5677	5677	по фактическому пользованию	5677	1:1	без изменений	нет

1	2	3	4	5	6	7	8	9	10	11	12	13	14	15
52		г.Пермь, р-н Индустриальный, шоссе Космонавтов			под гаражи				1752	по фактическому пользованию	1752	1:1	за счет городских земель (полностью)	нет
53	59:01:4613916:9	г.Пермь, р-н Индустриальный, шоссе Космонавтов,399/а	ЗАО «Новомет- Пермь»	собственность	промышленные объекты	распоряжение начальника департамента земельных отношений администрации города Перми от 22.07.2009 № 1300-з	27151,45	27151,45	27151,45	по фактическому пользованию	27151,45	1:1	без изменений	нет
54		г.Пермь, р-н Индустриальный, шоссе Космонавтов			под гаражи				3174	по фактическому пользованию	3174	1:1	за счет городских земель (полностью)	нет