



**АДМИНИСТРАЦИЯ ГОРОДА ПЕРМИ**  
**ПОСТАНОВЛЕНИЕ**

24.02.2014

№ 109

**Об утверждении проекта  
межевания территории квартала  
№ 142, ограниченного  
ул.Луначарского, ул.Николая  
Островского, ул.Пушкина,  
ул.Максима Горького Ленинского  
района города Перми**

На основании статей 8, 42, 43, 45, 46, 56, 57 Градостроительного кодекса Российской Федерации, статей 11, 33 Правил землепользования и застройки города Перми, утвержденных решением Пермской городской Думы от 26 июня 2007 г. № 143, с учетом протокола публичных слушаний по проекту межевания территории квартала № 142, ограниченного ул.Луначарского, ул.Николая Островского, ул.Пушкина, ул.Максима Горького Ленинского района города Перми, от 27 января 2014 г. и заключения о результатах публичных слушаний от 05 февраля 2014 г. администрация города Перми **ПОСТАНОВЛЯЕТ**:

1. Утвердить прилагаемый проект межевания территории квартала № 142, ограниченного ул.Луначарского, ул.Николая Островского, ул.Пушкина, ул.Максима Горького Ленинского района города Перми (шифр ПМТ-05-2013) (далее – проект межевания территории).

2. Признать утратившим силу проект межевания территории, ограниченной ул.Окулова, ул.Орджоникидзе, ул.Осинской, ул.Куйбышева, ул.Екатерининской, ул.Крисанова, ул.Кирова, ул.Борчанинова, ул.Попова, ул.Газеты «Звезда», ул.Луначарского, ул.Пушкина, Комсомольским проспектом, ул.Максима Горького, ул.Советской, ул.Сибирской, ул.Петропавловской жилого района Центр в Ленинском районе города Перми, утвержденный постановлением администрации города Перми от 21 июня 2011 г. № 299, в части проекта межевания территории квартала № 142, ограниченного ул.Луначарского, ул.Николая Островского, ул.Пушкина, ул.Максима Горького Ленинского района города Перми.

3. Функциональным подразделениям, функциональным и территориальным органам администрации города Перми в своей деятельности руководствоваться утвержденным проектом межевания территории.

4. Департаменту градостроительства и архитектуры администрации города Перми обеспечить размещение настоящего постановления, проекта межевания территории:

в информационной системе обеспечения градостроительной деятельности;

на официальном сайте муниципального образования город Пермь в информационно-телекоммуникационной сети Интернет.

5. Настоящее постановление вступает в силу с даты официального опубликования.

6. Управлению по общим вопросам администрации города Перми обеспечить опубликование постановления в печатном средстве массовой информации «Официальный бюллетень органов местного самоуправления муниципального образования город Пермь».

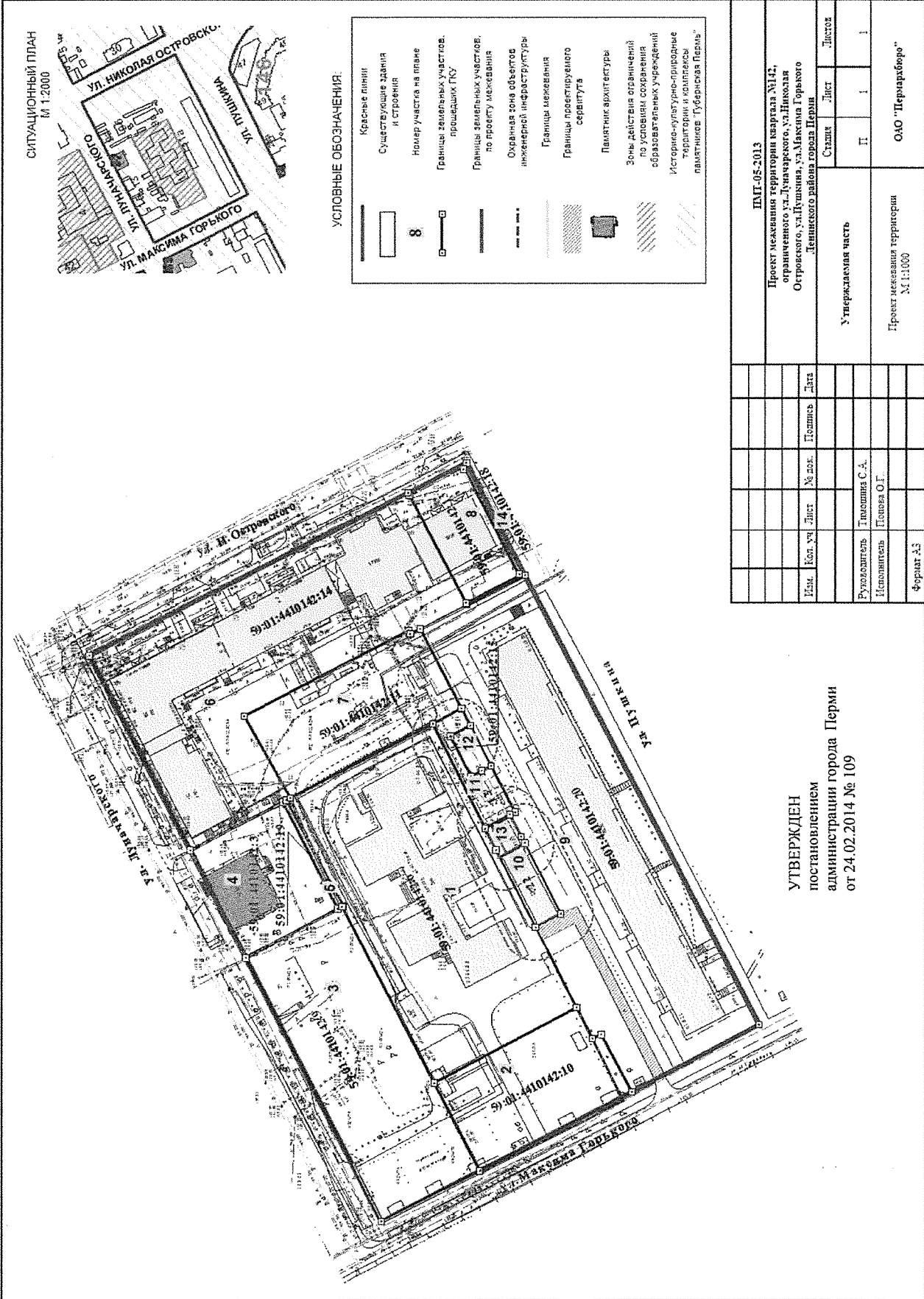
7. Контроль за исполнением постановления возложить на заместителя главы администрации города Перми Ярославцева А.Г.

Глава администрации города Перми

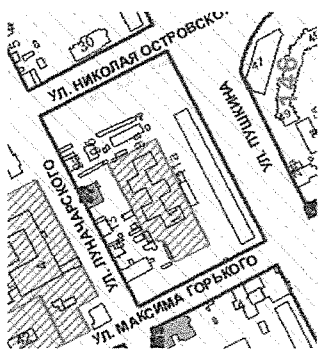


А.Ю.Маховиков

**План межевания к проекту межевания территории квартала №142, ограниченного ул.Луначарского, ул.Николая Островского, ул.Пушкина, ул.Максима Горького Ленинского района города Перми**



СИТУАЦИОННЫЙ ПЛАН  
М 1:2000



**УСЛОВНЫЕ ОБОЗНАЧЕНИЯ:**

	Красные линии
	Существующие здания и строения
	Номер участка на плане
	Границы земельных участков, прошедших ГКУ
	Границы земельных участков по проекту межевания
	Охранная зона объектов инженерной инфраструктуры
	Границы межевания
	Границы проектируемого сервитута
	Памятник архитектуры
	Зоны действия ограничений по условиям сохранения образовательных учреждений
	Историко-культурно-природные территории и объекты памятников Губернская Пермь

**УТВЕРЖДЕН**  
 постановлением  
 администрации города Перми  
 от 24.02.2014 № 109

ИМ-05-2013			
Проект межевания территории квартала №142, ограниченного ул.Луначарского, ул.Николая Островского, ул.Пушкина, ул.Максима Горького Ленинского района города Перми			
Изм.	Кол.уч.	Лист	Дата
Руководитель	Тимошина С.А.		
Исполнитель	Полозов О.Г.		
Формат А3			
Утверждаемая часть		Лист	Листов
Проект межевания территории		II	I
М.1:1000		ОАО "Пермьбарьер"	

Экспликация к проекту межевания территории квартала № 142, ограниченного ул.Луначарского, ул.Николая Островского, ул.Пушкина, ул.Максима Горького Ленинского района города Перми

Номер участка	Кадастровый номер	Адрес земельного участка	Землепользователь	Правовое положение	Разрешенное использование	Правоустанавливающие документы	Площадь по плану, кв.м	Площадь по проекту, кв.м	Нормативный показатель площади земельного участка на единицу, кв.м	Нормативная площадь земельного участка, кв.м	Соотношение площади (площадь по проекту к нормативной)	Уменьшение/увеличение площади земельного участка (кв.м)	Площадь зон с особыми условиями использования территорий и обременений (кв.м.)	
1	2	3	4	5	6	7	8	9	10	11	12	13	14	15
1	59:01:4410142:6	Ленинский район, ул.Луначарского,11а	МАДОУ «Детский сад № 363»	бессрочное пользование	детский сад	постановление администрации города Перми от 30.11.2005 № 2815	4929	4929	детский сад: 35 кв.м на 1 место	180*35 = 6300	1:1	без изменений	нет	
2	59:01:4410142:10	Ленинский район, ул.Луначарского,15	-		дополнительный земельный участок, прилегающий к земельному участку для эксплуатации здания МАДОУ «Детский сад № 363» – устройство прогулочной площадки		1591	1591				без изменений	нет	

1	2	3	4	5	6	7	8	9	10	11	12	13	14	15
3	59:01:4410142:9	Ленинский район, ул.Луначарского,15	ОАО «ПЗСП»	аренда	под строительство многоквартирного дома со встроенными помещениями общественного назначения, магазинами и подземной автостоянкой	3114	3114	3114	3114	определяется проектом	3114	1:1	без изменений	нет
4	59:01:4410142:3	Ленинский район, ул.Луначарского,11	ОАО «Пермская финансово-производственная группа»	собственность	2-х этажное кирпичное административное здание с мансардой	договор купли-продажи от 25.07.2000	1200	1200	1200	административное здание: 18 кв.м на 1 служащего	1200	1:1	без изменений	нет
5	59:01:4410142:19	Ленинский район, ул.Луначарского,11	ОАО «Пермская финансово-производственная группа»	собственность	дополнительный земельный участок, прилегающий к земельному участку для эксплуатации 2-х этажного кирпичного административного здания с мансардой	договор купли-продажи	56,5	56,5	56,5		56,5		без изменений	нет
6	59:01:4410142:14	Ленинский район, ул.Николая Островского,29	ОАО «ПЗСП»	аренда	под многоквартирный дом со встроенными помещениями общественного назначения, магазина,	приказ управления земельных отношений от 06.06.2007	5253,4	5253,4	5253,4	жилой дом: Сжил.* коэф. удельной земельной доли	5253,4	1:1	без изменений	нет

1	2	3	4	5	6	7	8	9	10	11	12	13	14	15
					знами и подземной автостоянкой									
7	59:01:4410142:11	Ленинский район, ул.Николая Островского,29	ОАО «ПЗСП»	аренда	дополнительный земельный участок, принадлежащий к земельному участку под многоквартирный дом со встроенными помещениями общественного назначения, магазинами и подземной автостоянкой по ул.Николая Островского,29	распоряжение начальника департамента земельных отношений от 18.02.2013 года № 271	1746	1746	1746	определяется проектом	1746	1:1	без изменений	нет
8	59:01:4410142:13	Ленинский район, ул.Николая Островского,45	ОАО «ПЗСП»	собственность	под многоквартирный дом	постановление администрации города Перми от 25.05.2005 № 2765	705,6	705,6	705,6	жилой дом: Сжил. * коэф. удельной земельной доли	705,6	1:1	без изменений	нет

1	2	3	4	5	6	7	8	9	10	11	12	13	14	15
9	59:01:4410142:20	Ленинский район, ул.Пушкина, 7	собственности помещений в многоквартирном доме по ул.Пушкина, 7	общая долевая собственность	под многоквартирный дом	статья 16 Федерального закона от 29 декабря 2004 г. № 189-ФЗ «О введении в действие Жилищного кодекса Российской Федерации»	6385,00	6385,00	6385,00	жилой дом: Сжил.* коэф. удельной земельной доли (год постройки – 1973)	7658.8*1,04 =7965,1	0,8:1	без изменений	242
10	59:01:4410142:22	Ленинский район, ул.Пушкина, 7а	-	собственность	под ЦТП	распоряжение начальника департамента земельных отношений от 06.07.2012 № 1885	218	218	218	по отмотске	218	1:1	без изменений	нет
11	59:01:4410142:12	Ленинский район, ул.Пушкина			дополнительный земельный участок к земельному участку под многоквартирным домом по ул.Пушкина, 7		272	272	272	для компенсации площади у участка № 9	272		без изменений	нет
12	59:01:4410142:15	Ленинский район, квартал 142	ОАО «МРСК Урала»	аренда	под ТП	распоряжение начальника департамента земельных отношений	98	98	98	по отмотске	98	1:1	без изменений	нет

1	2	3	4	5	6	7	8	9	10	11	12	13	14	15
13		Ленинский район, квартал 142	ОАО «МРСК Урала»		под ТП	от 25.08.2010 № 1552			88	по отмотке	67	1:1	за счет городских земель (полностью)	нет
14	59:01:4410142:18	Ленинский район, ул.Николая Островского, 29	ОАО «ПЗСП»		дополнительный земельный участок, принадлежащий к земельному участку под многоквартирный дом со встроенными помещениями общественного назначения, магазинами и подземной автостоянкой по ул.Николая Островского, 29		83,47	83,47	83,47		83,47	1:1	без изменений	нет