

Утверждена

(наименование документа об утверждении, включая наименования

органов государственной власти или органов местного

самоуправления, принявших решение об утверждении схемы

или подписавших соглашение о перераспределении земельных участков)

от _____ № _____

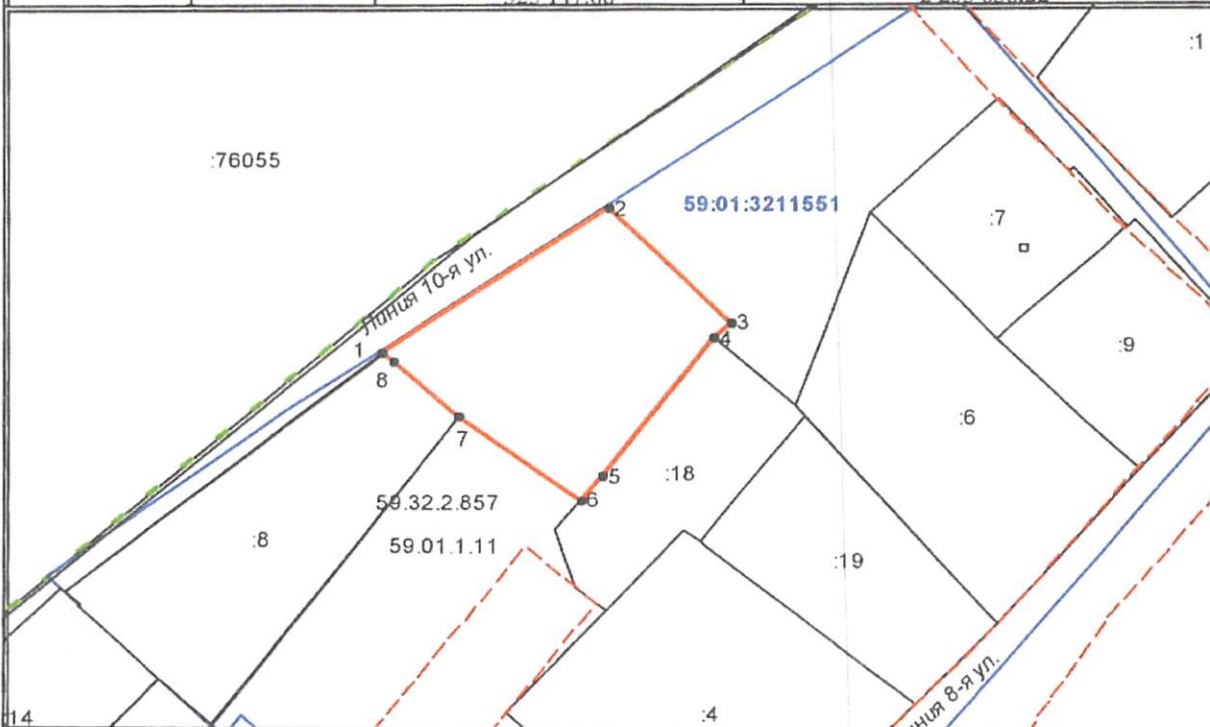
Схема расположения земельного участка на кадастровом плане территории

Условный номер земельного участка-

Площадь земельного участка 1039 кв.м

Система Координат МСК-59

Обозначение характерных точек	Координаты	
	X	Y
1	2	3
1	523 147.88	2 235 058.22
2	523 169.34	2 235 089.38
3	523 152.59	2 235 106.33
4	523 150.38	2 235 103.91
5	523 129.74	2 235 088.54
6	523 126.07	2 235 085.58
7	523 138.48	2 235 068.69
8	523 146.64	2 235 059.66
1	523 147.88	2 235 058.22



Условные обозначения:

- Граница зон с особым использованием территории
- Граница образуемого земельного участка
- Граница квартала
- Граница территориальной зоны
- Граница земельного участка, учтенного в ГКН

59:01:3211551 Кадастровый номер квартала

:20 Кадастровый номер земельного участка