

# УТВЕРЖДЕНА

Администрация г. Перми  
 Департамент земельных отношений  
 Занесено в муниципальный реестр земель  
 2422-5  
 «14» июля 2018 г.

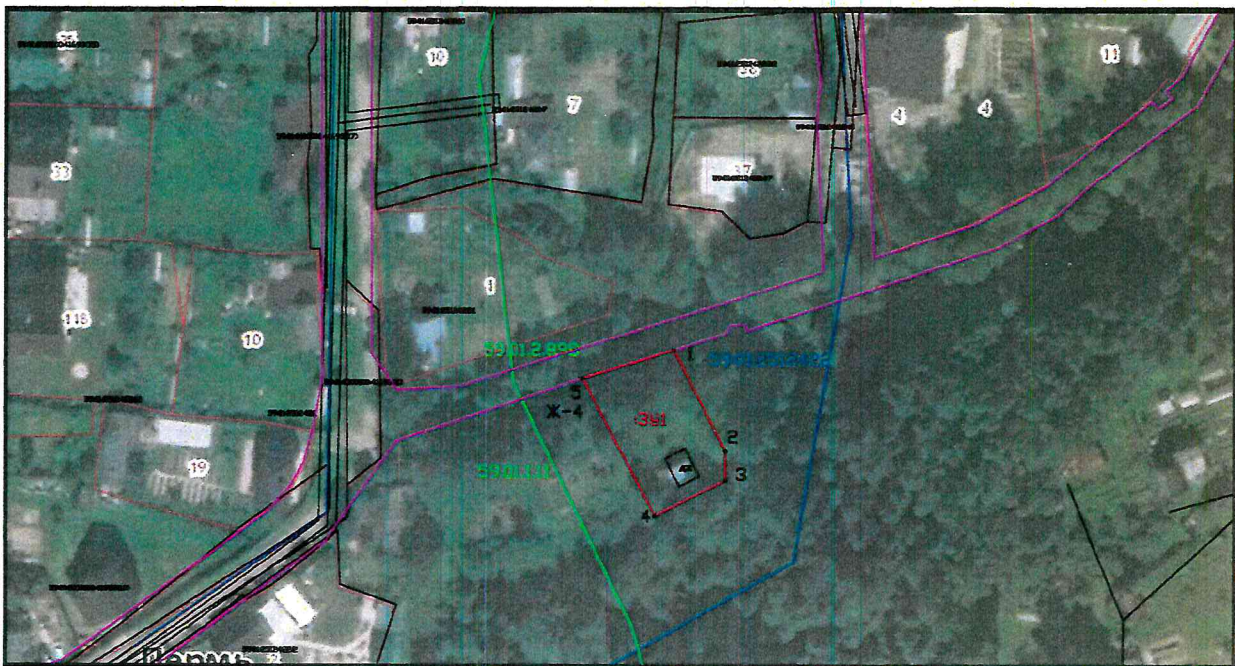
(наименование документа об утверждении, включая наименование  
 органов государственной власти или органов местного  
 самоуправления, принявших решение об утверждении схемы  
 или подписавших соглашение о перераспределении земельных участков)  
 от \_\_\_\_\_ № \_\_\_\_\_

## СХЕМА РАСПОЛОЖЕНИЯ ЗЕМЕЛЬНОГО УЧАСТКА НА КАДАСТРОВОМ ПЛАНЕ ТЕРРИТОРИИ

Условный номер земельного участка: 59:01:2512422:3У1

Площадь образуемого земельного участка: 671 кв.м

Обозначение характерных точек	Координаты, м		Обозначение характерных точек	Координаты, м	
	X	Y		X	Y
1	2	3	1	2	3
1	534263,83	2235931,49	4	534227,01	2235927,25
2	534241,42	2235942,98	5	534257,60	2235911,16
3	534234,85	2235942,93	1	534263,83	2235931,49



Масштаб 1:1000

### Условные обозначения:

- - Вновь образованная часть границы, сведения о которой достаточны для определения ее местоположения;
- - Существующая часть границы охранной зоны, имеющиеся в ЕГРН сведения о которой достаточны для определения ее местоположения;
- - - - Существующая часть границы, имеющиеся в ЕГРН сведения о которой не достаточны для определения ее местоположения;
- - Существующая часть границы земельного участка, имеющиеся в ЕГРН сведения о которой достаточны для определения ее местоположения;
- - Часть границы кадастрового квартала;
- - Часть границы красных линий
- 59:01:2512422 - Надпись кадастрового номера квартала;
- 59:01:2512422:37 - Надпись кадастрового номера земельного участка, имеющегося в ЕГРН;
- 3У1 - Надпись вновь образованного земельного участка;
- 59.01.2.898 - Надпись кадастрового номера охранной (территориальной) зоны, имеющейся в ЕГРН;
- 1 - Название характерной точки границы вновь образующего земельного участка;
- - Характерная точка границы земельного участка, сведения о которой позволяют однозначно определить ее местоположение на местности;
- Ж-4 - Территориальная зона