

Схема расположения земельного участка или земельных участков на кадастровом плане территории

Утверждена

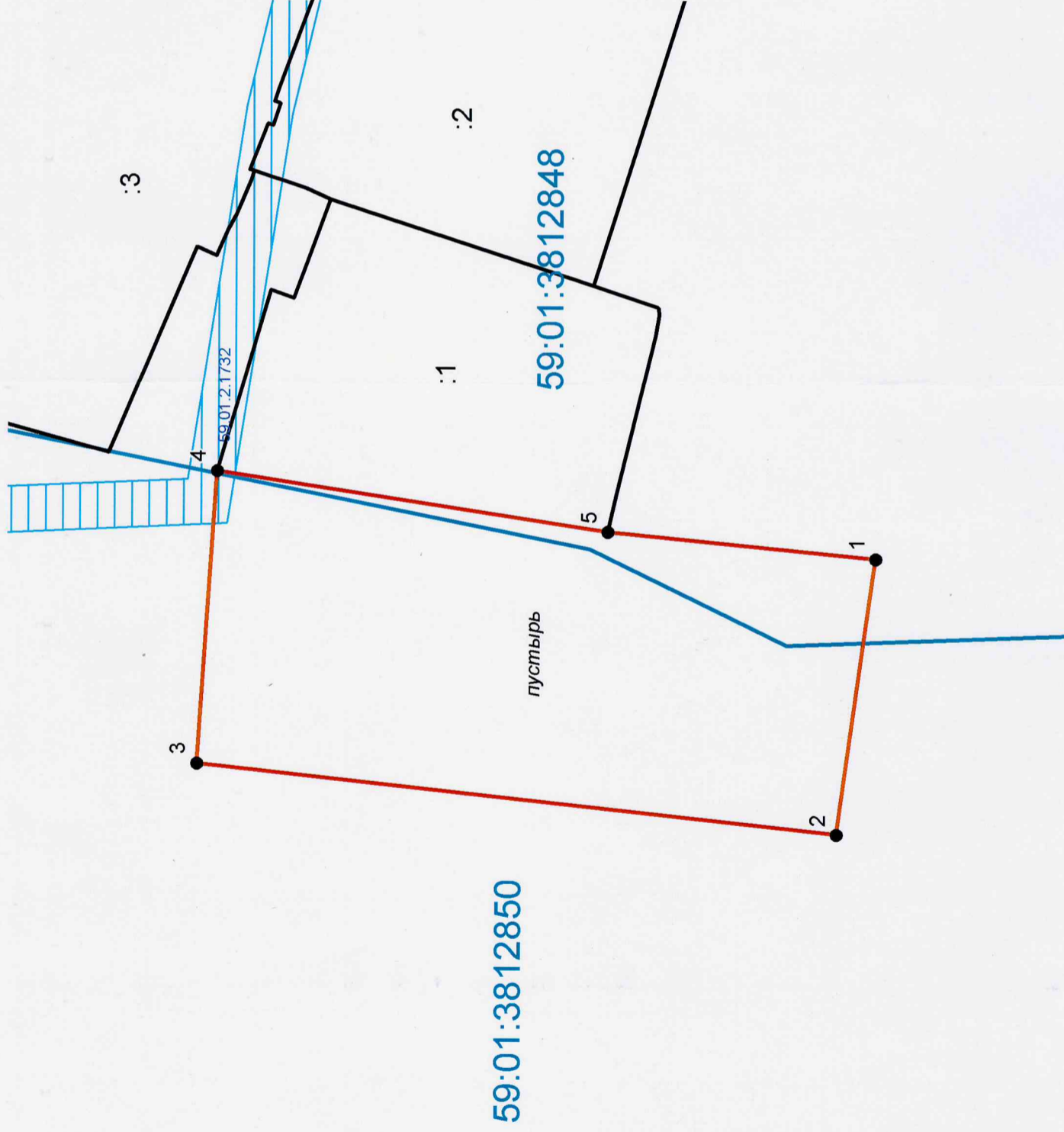
(наименование документа об утверждении, включая

наименования органов государственной власти или

органов местного самоуправления, принявших

решение об утверждении схемы или подписавших соглашение о перераспределении земельных участков)

от _____ № _____



Площадь земельного участка 1386 кв.м.

Обозначение характерных точек границ	Координаты, м	
	X	Y
1	527045,15	2239406,24
2	527048,64	2239382,33
3	527104,17	2239388,71
4	527102,32	2239414,10
5	527068,41	2239408,66

Условные обозначения:

- Характерные точки границ земельного участка
- ▭ Проектируемая граница земельного участка
- Красные линии
- ▭ Границы земельных участков по сведениям ЕГРН
- ▭ Границы кадастровых кварталов
- ▭ Зоны с особыми условиями использования территории

Масштаб 1:500