

Утверждена

(наименование документа об утверждении, включая

наименования органов государственной власти или

органов местного самоуправления, принявших

решение об утверждении схемы или подписавших соглашение о  
перераспределении земельных участков)

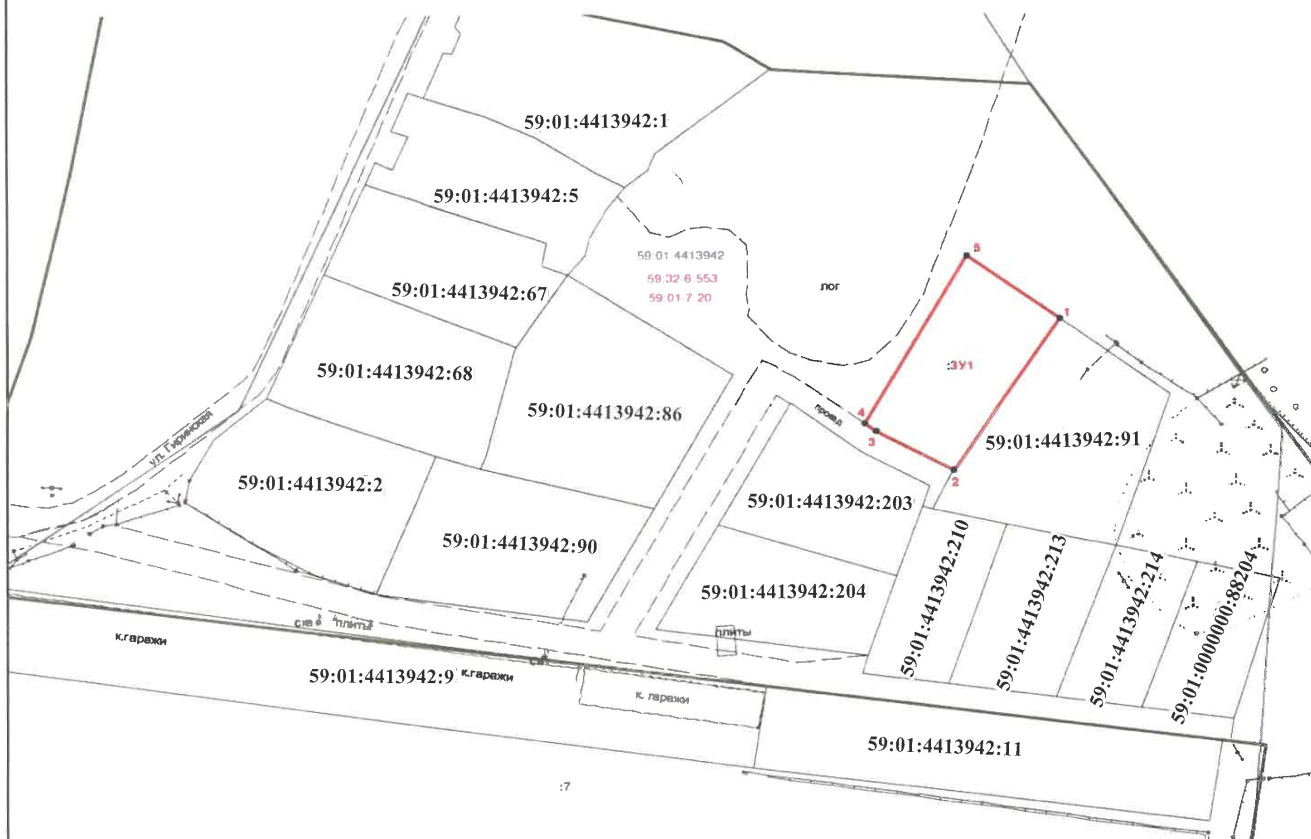
от \_\_\_\_\_ № \_\_\_\_\_

### Схема расположения земельного участка или земельных участков на кадастровом плане территории

Площадь земельного участка: **764 кв.м.**

Система координат: МСК-59

Обозначение характерных точек границ	Координаты, м	
	X	Y
1	511841.17	2227900.96
2	511854.14	2227883.84
3	511819.72	2227865.12
4	511818.15	2227867.14
5	511810.18	2227881.38



**УСЛОВНЫЕ ОБОЗНАЧЕНИЯ:**

- граница кадастрового квартала
- граница образуемого земельного участка
- граница объекта недвижимости по сведениям ЕГРН
- 1 — поворотная точка границы образуемого земельного участка
- 59:01:4413942 — номер кадастрового квартала
- 59:01:4413942:203 — номер объекта недвижимости по сведениям ЕГРН
- :ЗУ1 — обозначение образуемого земельного участка
- 59:01:7:20 — реестровый номер зоны по сведениям ЕГРН
- границы территориальной зоны, согласно ПЗЗ г. Перми

Масштаб 1: 1000