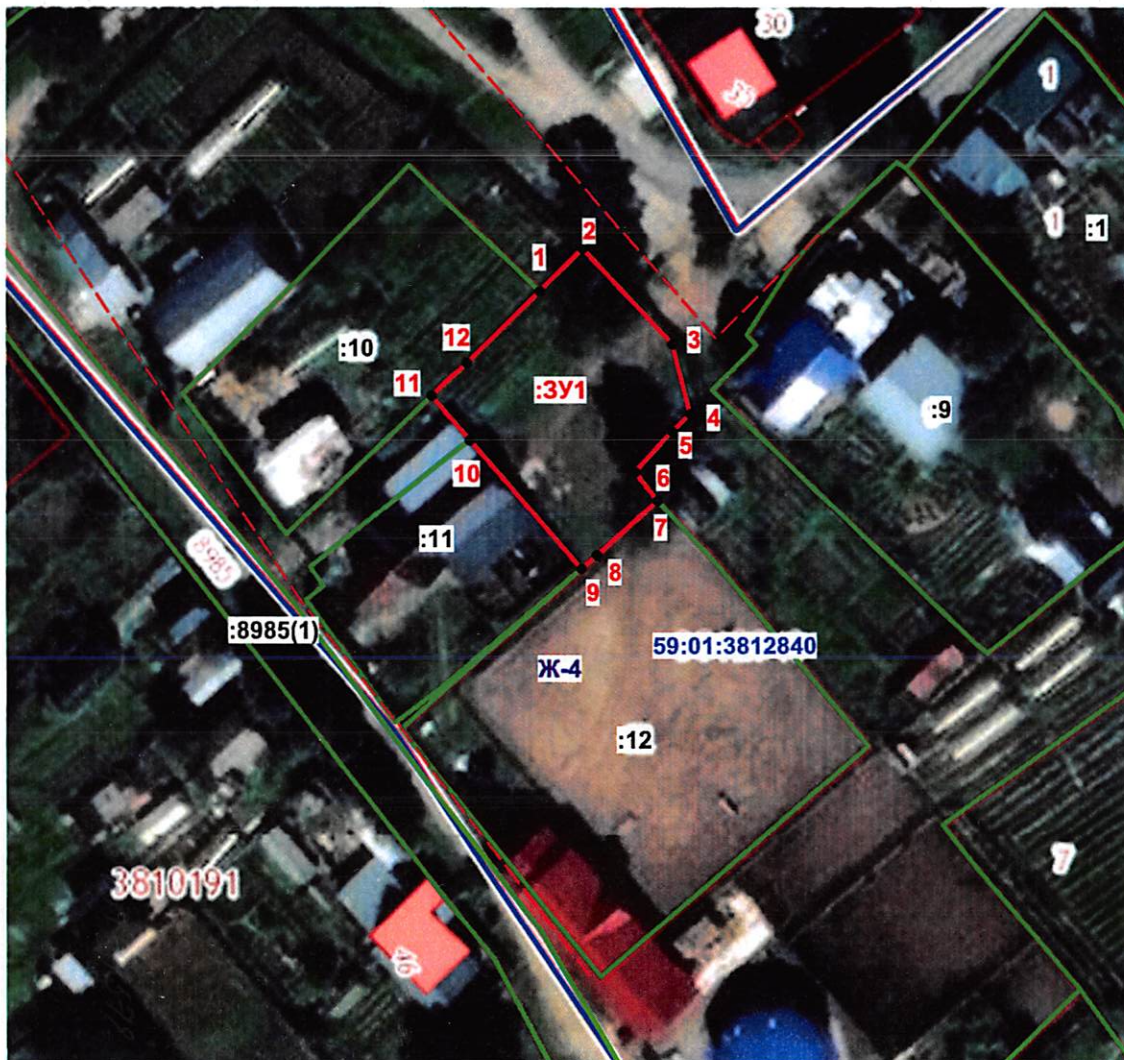


Схема расположения земельного участка или земельных участков на кадастровом плане территории



Масштаб 1: 1 000
Система координат МСК-59

УТВЕРЖДЕНА

(наименование документа об утверждении, включая

наименования органов государственной власти или

органов местного самоуправления, принявших

решение об утверждении схемы или подписавших
соглашение о перераспределении земельных участков)
от _____ 2020г. № _____

Площадь земельного участка: 775 кв.м.

**Координаты характерных точек
земельного участка**

№ точки	X, м	Y, м
1	525919.74	2239444.19
2	525925.38	2239449.90
3	525912.72	2239461.65
4	525903.40	2239463.94
5	525901.10	2239461.51
6	525895.70	2239456.58
7	525891.90	2239459.54
8	525884.67	2239451.50
9	525882.88	2239449.45
10	525899.98	2239434.90
11	525905.88	2239429.89
12	525910.28	2239434.57

Условные обозначения:

- - Проектируемая граница земельного участка
- - - - - - Красные линии
- - Граница земельного участка, включенная в ЕГРН
- - Границы зон с особыми условиями использования территории
- - Границы территориальных зон
- - Граница кадастрового квартала
- 59:01:3812840 - Надписи номеров кадастровых кварталов
- :1,:2,...:n - Надписи кадастровых номеров земельных участков
- :ЗУ1 - Надписи номеров вновь образуемых земельных участков
- Ж-4 - Обозначение территориальной зоны