

**СХЕМА РАСПОЛОЖЕНИЯ ЗЕМЕЛЬНОГО УЧАСТКА
или земельных участков на кадастровом плане территории**

Условный номер земельного участка: ЗУ1

Площадь земельного участка: 1000 кв.м.

Муниципальное образование: Администрация г.Перми
Документ земельных отношений:
Занесено в муниципальный реестр земель

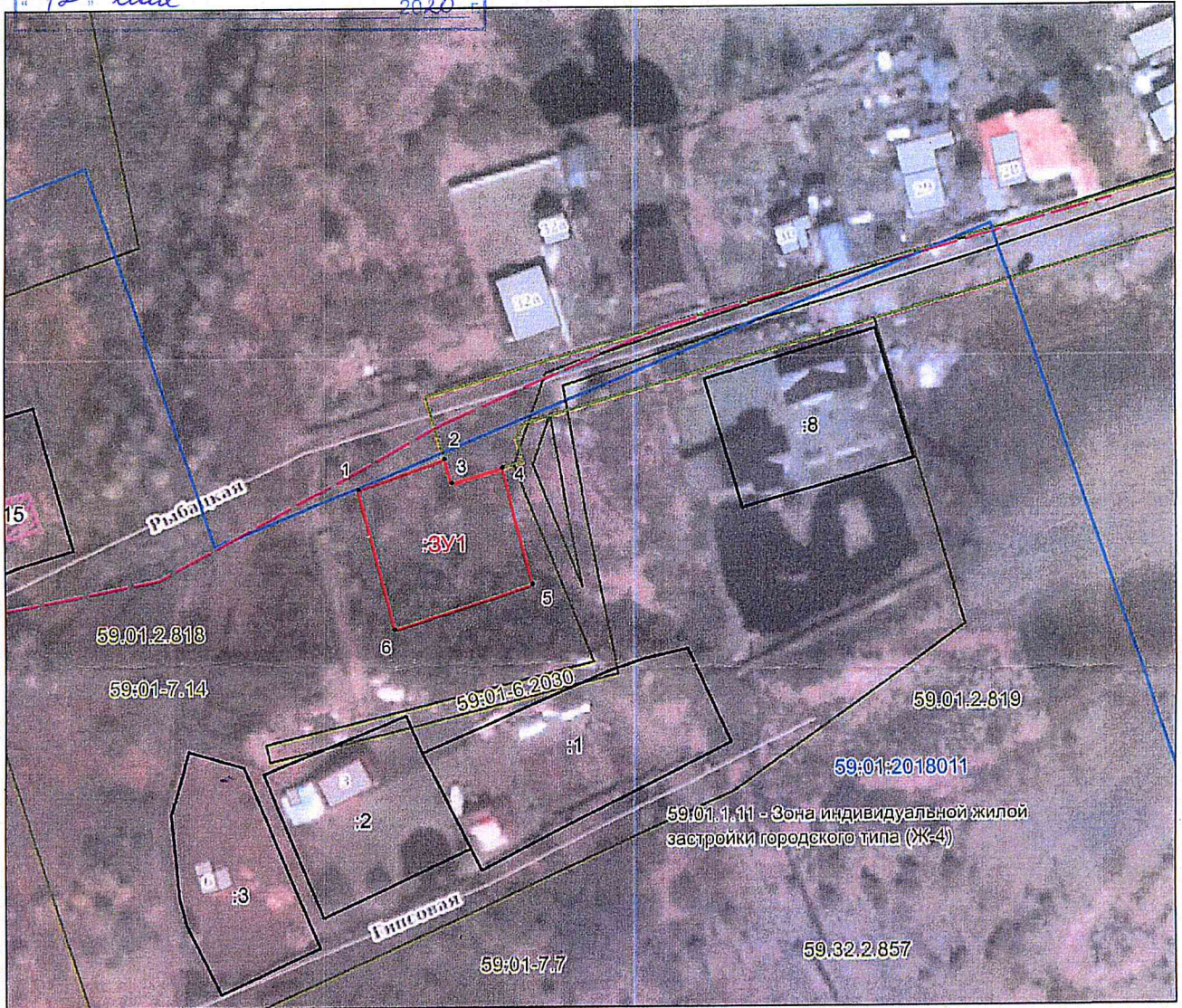
12 мая 2020

(наименование документа об утверждении, включая наименование

органов государственной власти или органов местного самоуправления,

принявших решение об утверждении схемы или подписавших соглашение
о перераспределении земельных участков)

от №



Масштаб 1:1000

Каталог координат поворотных точек
земельного участка после перераспределения

№№ точек	X	Y
1	520114,80	2231980,72
2	520121,42	2232000,24
3	520116,11	2232001,74
4	520119,36	2232013,17
5	520093,06	2232019,79
6	520083,32	2231988,70
1	520114,80	2231980,72

Условные обозначения:

- 59:01:2018011 - граница кадастрового квартала
- :8 - граница земельных участков в соответствии со сведениями ЕГРН
- :ЗУ1 - граница образуемого земельного участка
- 59:01-7.14 - граница зон с особыми условиями использования
- 59:01-7.14 - граница территорий общего пользования (красные линии)
- 59.01.2.819 - часть водоохранной зоны Воткинского водохранилища (Часть прибрежной защитной полосы Воткинского водохранилища)