

**СХЕМА РАСПОЛОЖЕНИЯ ЗЕМЕЛЬНОГО УЧАСТКА**

и.п. земельных участков на кадастровом плане территории  
 Департамент земельных отношений  
 и градостроительства  
 введено в муниципальный реестр земель

Условный номер земельного участка: 371  
 Площадь земельного участка: 1000 кв.м.

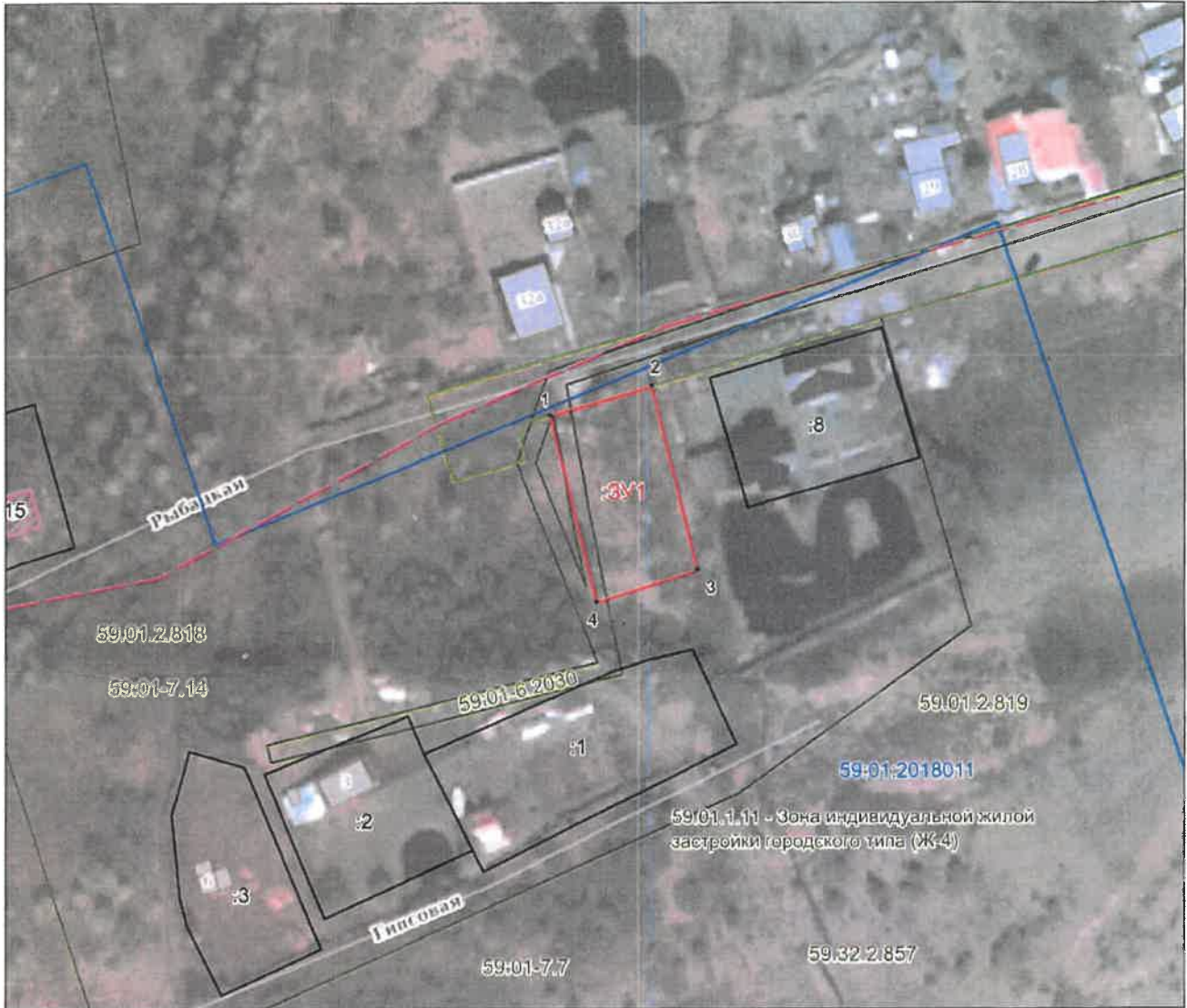
353:39 Меньшиков И.А. и др.  
 "04" июня 2020 г.

(наименование документа об утверждении, включая наименование

органов государственной власти или органов местного самоуправления,

принявшего решение об утверждении схемы или подписавших соглашение о перераспределении земельных участков)

от №:



Масштаб 1:1000

Каталог координат поворотных точек земельного участка после перераспределения

№ точки	X	Y
1	520130,60	2232023,48
2	520137,06	2232046,19
3	520095,99	2232055,82
4	520089,01	2232033,28
1	520130,60	2232023,48

Условные обозначения:

- 59:01:2018011 - граница кадастрового квартала
- :8 - граница земельных участков в соответствии со сведениями ЕГРН
- 371 - граница образуемого земельного участка
- 59:01-7.14 - граница зон с особыми условиями использования
- 59.01.2.819 - граница территорий общего пользования (красные линии)
- 59.01.2.819 - часть водоохранной зоны Воткинского водохранилища (Часть прибрежной защитной полосы Воткинского водохранилища)