

СХЕМА

расположения земельного участка на кадастровом плане территории

УТВЕРЖДЕНА

№ _____ от _____

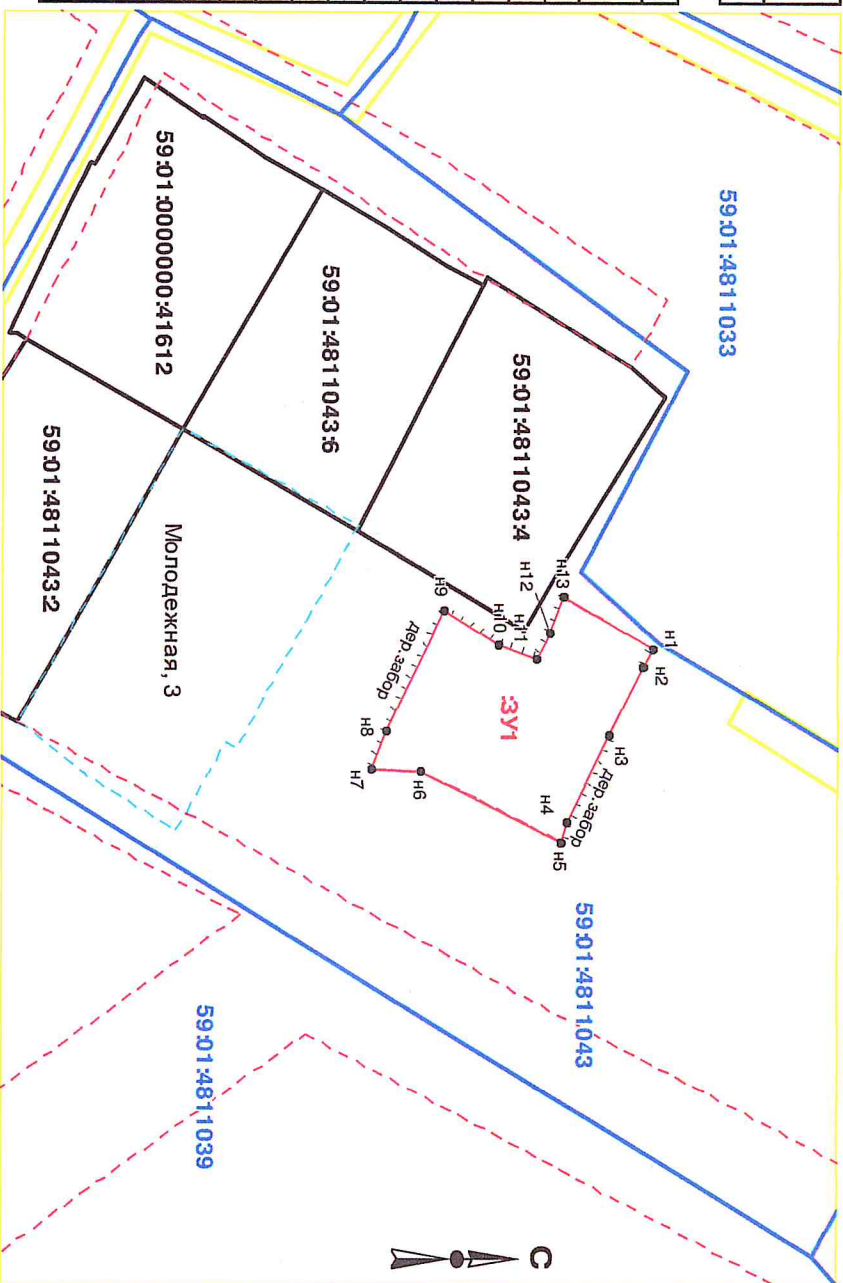
Условный номер земельного участка	:ЗУ1
Площадь земельного участка	689 кв. м.

Координаты в системе МСК-59:

Обозначение характерных точек границы	Координаты, м	
	X	Y
1	2	3
н1	512012.72	2239906.55
н2	512011.36	2239909.02
н3	512006.59	2239917.94
н4	512000.84	2239929.54
н5	512000.03	2239932.00
н6	511980.43	2239922.94
н7	511973.52	2239922.62
н8	511975.71	2239917.45
н9	511983.67	2239901.67
н10	511991.32	2239906.20
н11	511996.57	2239907.99
н12	511998.40	2239904.61
н13	512000.23	2239899.85
н1	512012.72	2239906.55

Условные обозначения

- Существующая часть границы, имеющаяся в ТКН сведения о которой достаточны для определения её местоположения
- Новая образованная часть границы, сведения о которой достаточны для определения её местоположения
- Объекты капитального строительства
- Границы земельного участка по материалам инвентаризации земель
- Границы установленных красных линий
- Границы зон с особыми условиями использования территории
- Характерная точка границы, сведения о которой позволяют однозначно определить её положение на местности
- Обозначение вновь образуемого земельного участка



Примечания:

Кадастровый план территории квартала 59:01:4811043 КУВН-001/2020-3354668 от 17.02.2020г.
 Земельный участок расположен в границах территории, на которую утверждены проекты межевания, планировки территории отсутствуют
 Образуемый земельный участок расположен в границах территориальной зоны Ж-3 - Зона малозэтажной многоквартирной жилой застройки, индивидуального жилищного строительства и блокированной жилой застройки

Масштаб 1:1.000

59:32:1020001:3188

Кадастровый номер исходного, измененного или уточняемого земельного участка

25

Номер существующей точки границ по которой имеются сведения в ТКН

Номер кадастрового квартала