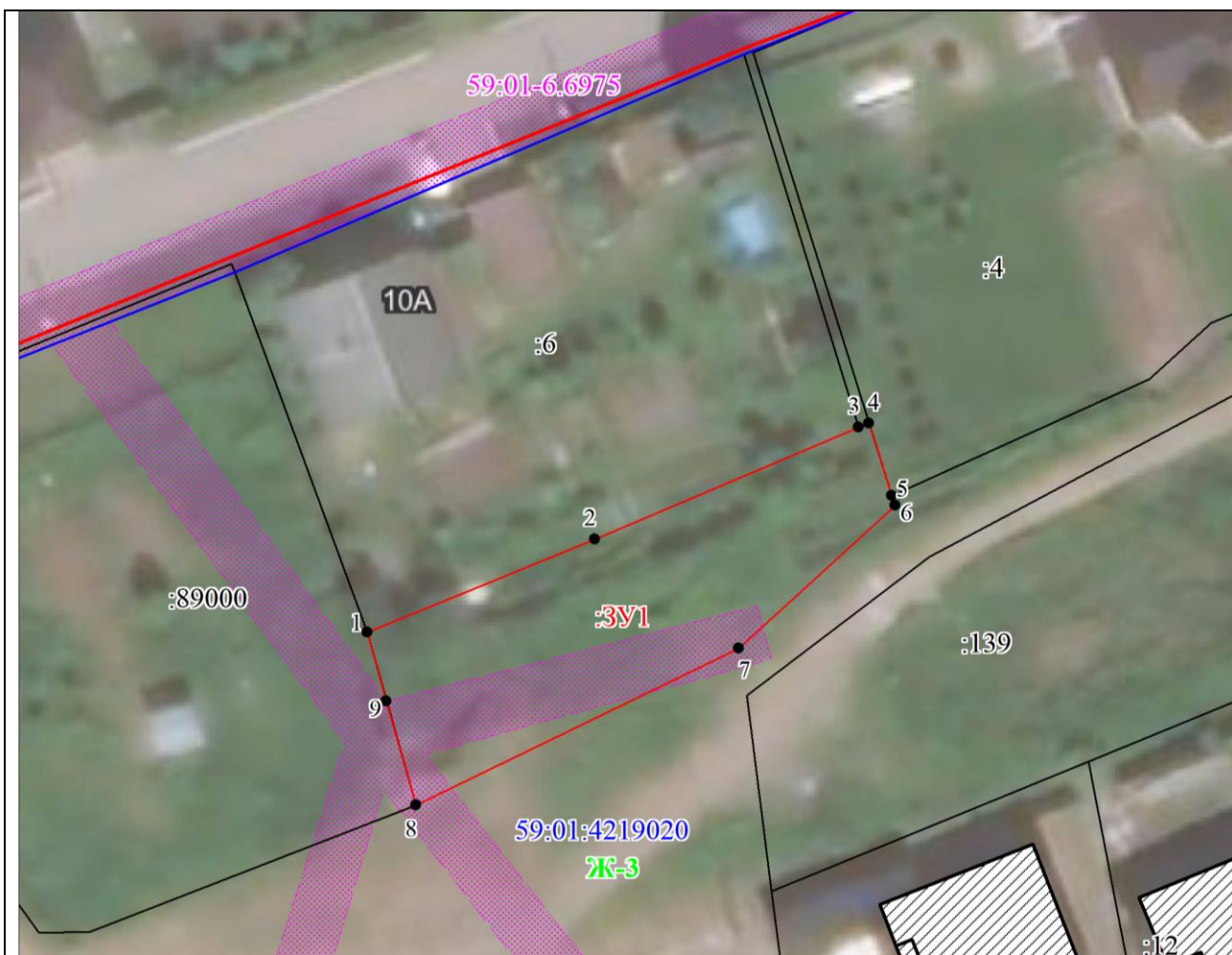


УТВЕРЖДЕНА

СХЕМА

расположения земельного участка или земельных участков на кадастровом плане территории

Условный номер земельного участка :ЗУ1		
Площадь земельного участка 450 м ²		
Обозначение характерных точек границ	Координаты, м	
	X	Y
1	2	3
1	515819.73	2237455.39
2	515826.54	2237472.25
3	515834.72	2237491.80
4	515835.02	2237492.58
5	515829.66	2237494.23
6	515828.95	2237494.48
7	515818.44	2237482.85
8	515806.95	2237458.94
9	515814.64	2237456.80
1	515819.73	2237455.39
Система координат: МСК-59		
Квартал: 59:01:4219020		

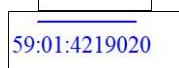


Масштаб 1:500

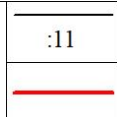
Условные обозначения:



Обозначение образуемого земельного участка



Обозначение кадастрового квартала



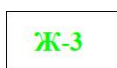
Земельный участок по сведениям ЕГРН



Красные линии



Граница охранной зоны воздушных линий 0,4 кВ, кабельных линий 0,4 кВ, кабельных линий 6 кВ электросетевого комплекса "Подстанция 110/6кВ "Старехи" с линиями электропередачи и трансформаторными подстанциями (учетный номер 59:01-6.4440)



Зона малоэтажной многоквартирной жилой застройки, индивидуального жилищного строительства и блокированной жилой застройки

Участок полностью расположен в охранных зонах:

- 1) Охранная зона стационарного пункта наблюдения за состоянием окружающей природной среды, ее загрязнением (учетный номер 59:01-6.417);
- 2) Зона с особыми условиями использования - Приаэродромная территория аэродрома аэропорта Большое Савино (учетный номер 59:32-6.553).