

Утверждена

(наименование документа об утверждении, включая наименования органов государственной власти или

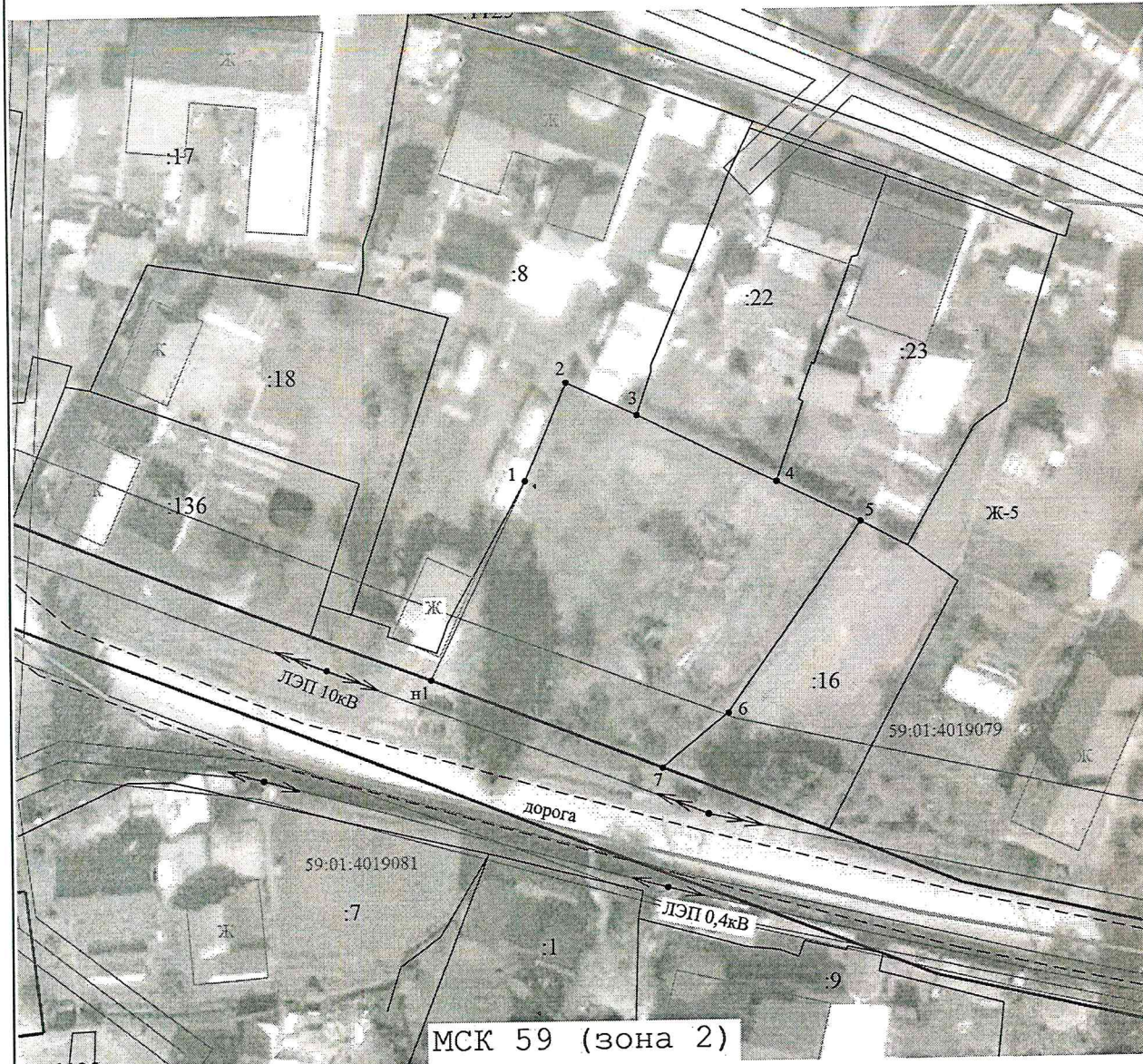
органов местного самоуправления, принявших решение об утверждении схемы или

подписавших соглашение о перераспределении земельных участков)

от _____ № _____







Схема расположения земельного участка или земельных участков на кадастровом плане территории

Площадь земельного участка		1 061 м ²	
Обозначение характерных точек границ	Координаты, м		
	X	Y	
1	2	3	
н1	521 019,84	2 241 851,36	
1	521 040,99	2 241 861,60	
2	521 051,38	2 241 866,08	
3	521 047,86	2 241 873,70	
4	521 040,67	2 241 888,58	
5	521 036,38	2 241 897,47	
6	521 015,96	2 241 883,31	
7	521 010,22	2 241 876,19	
н1	521 019,84	2 241 851,36	



МСК 59 (зона 2)
Масштаб 1:700

Условные обозначения:

-  - Вновь образованная часть границы, сведения о которой достаточны для определения ее местоположения
-  - Существующая часть границы, имеющиеся в ГКН сведения о которой достаточны для определения ее местоположения
-  - Граница объекта капитального строительства
-  - Граница зон с особыми условиями использования территорий
-  - Красная линия
-  - Граница кадастрового квартала
- 59:01:4019079 - Номер кадастрового квартала
- :16 - Обозначение кадастрового номера земельного участка
- Ж-5 - Обозначение территориальной зоны