

УТВЕРЖДЕНА

(наименование документа об утверждении, включая

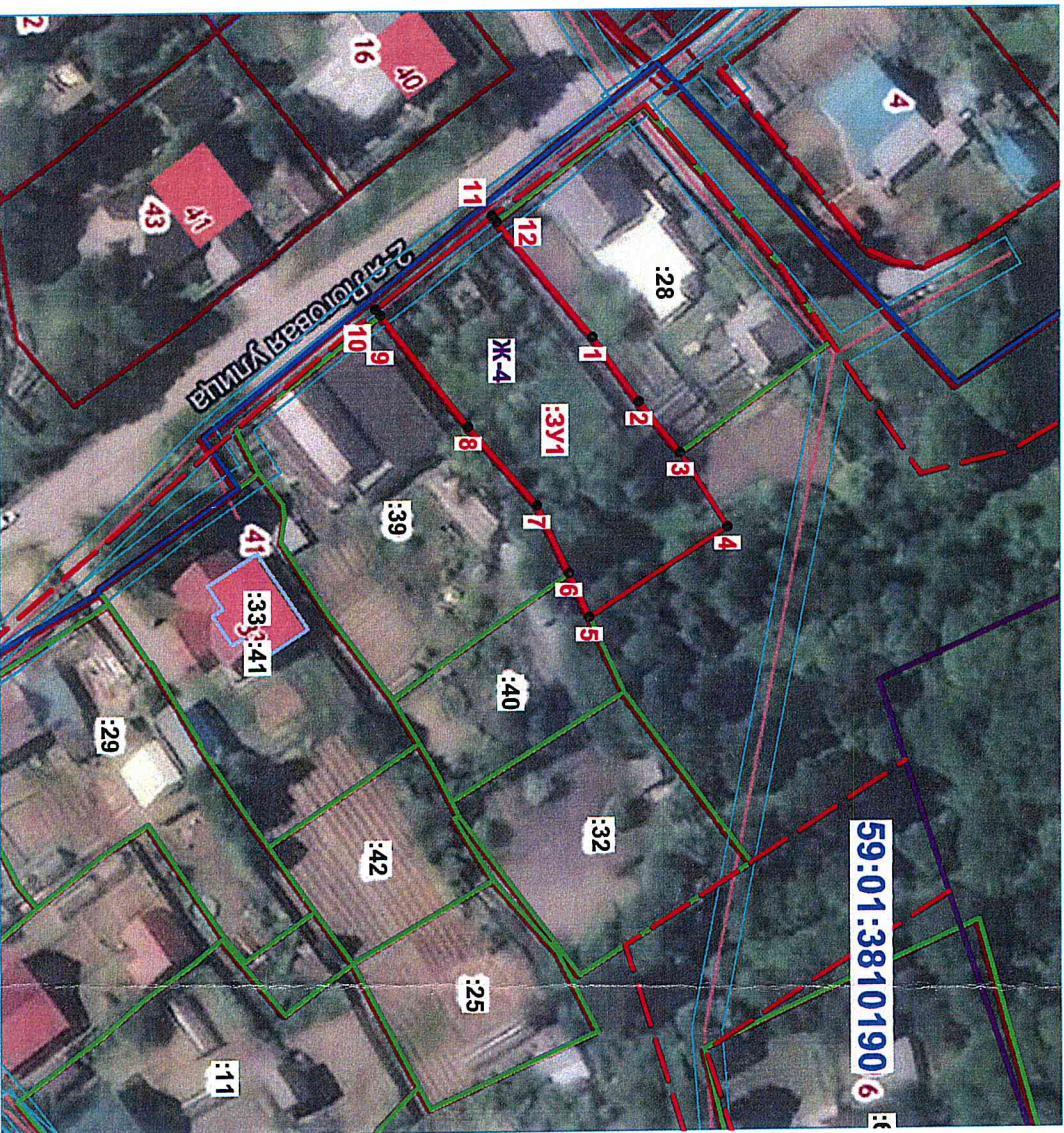
наименования органов государственной власти или

органов местного самоуправления, принявших

решение об утверждении схемы или подписавших
соглашение о перераспределении земельных участков)

от _____ 2022г. № _____

Схема расположения земельного участка или земельных
участков на кадастровом плане территории



Площадь земельного участка: **1020** кв.м.
Координаты характерных точек
земельного участка

| № точки | X, м | Y, м |
|---------|-----------|------------|
| 1 | 526043.56 | 2239407.77 |
| 2 | 526049.61 | 2239416.36 |
| 3 | 526055.02 | 2239423.19 |
| 4 | 526061.20 | 2239433.22 |
| 5 | 526042.94 | 2239445.22 |
| 6 | 526040.26 | 2239439.28 |
| 7 | 526036.08 | 2239430.02 |
| 8 | 526027.06 | 2239419.44 |
| 9 | 526015.62 | 2239404.61 |
| 10 | 526015.02 | 2239403.85 |
| 11 | 526030.39 | 2239391.78 |
| 12 | 526031.02 | 2239392.55 |

Условные обозначения:

- Проектируемая граница земельного участка
 - Красные линии
 - Граница земельного участка, по сведениям ЕТРН
 - Границы зон с особыми условиями использования территории
 - Границы территориальных зон
 - Граница кадастрового квартала
 - Надписи номеров кадастровых кварталов
 - Надписи кадастровых номеров земельных участков
 - Надписи номеров вновь образуемых земельных участков
 - Обозначение территориальной зоны
- 59:01:3810190
:1,2,...:п
:ЗУ1
Ж-4

Масштаб 1 : 1 000

Система координат МСК-59