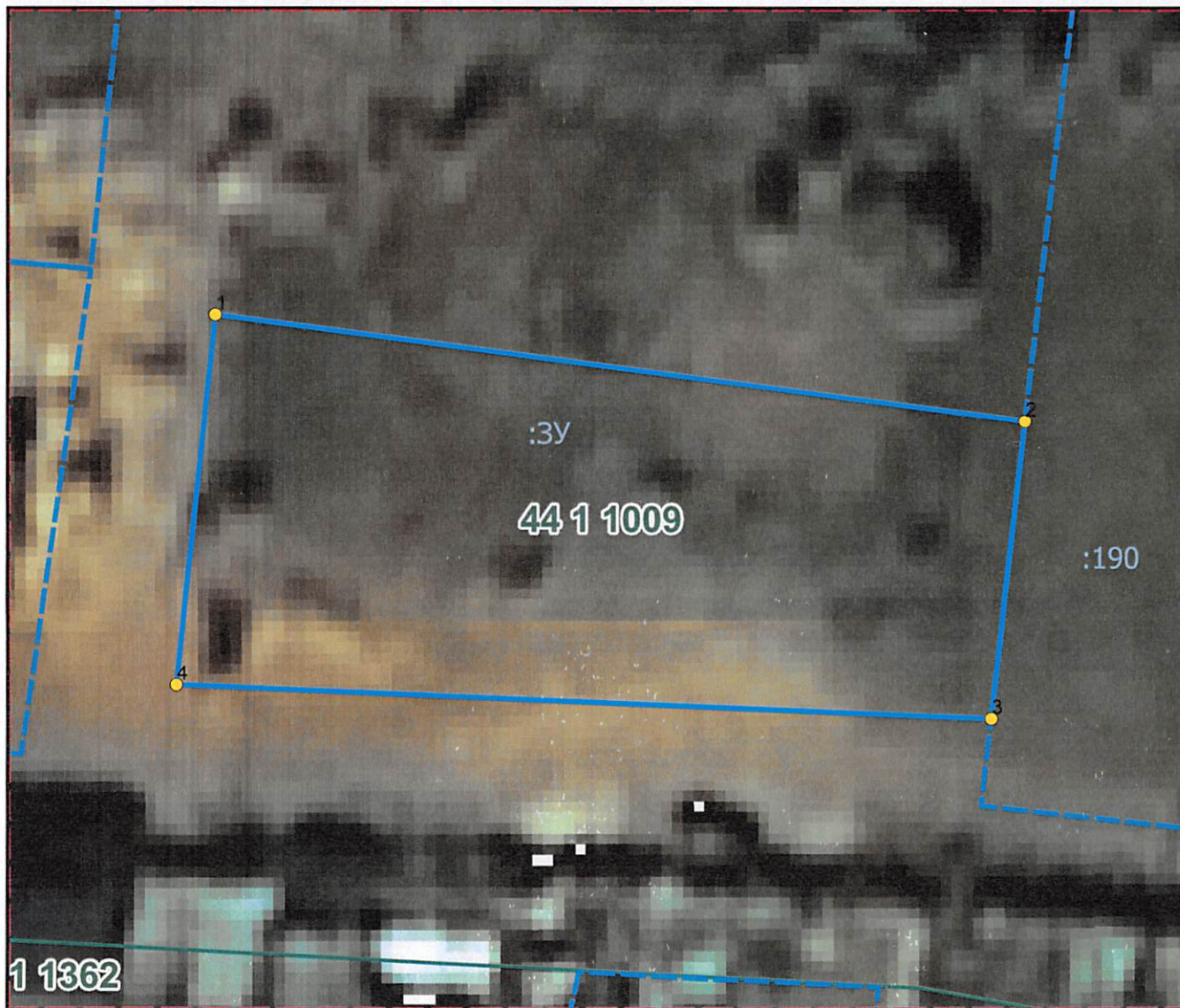


СХЕМА РАСПОЛОЖЕНИЯ ЗЕМЕЛЬНОГО УЧАСТКА ИЛИ ЗЕМЕЛЬНЫХ УЧАСТКОВ НА КАДАСТРОВОМ ПЛАНЕ ТЕРРИТОРИИ



УТВЕРЖДЕНА
 распоряжением заместителя главы
 администрации города Перми -
 начальника
 департамента земельных отношений
 от _____ № _____

Условный кадастровый номер земельного участка:		
Площадь земельного участка: 598		
Обозначение характерных точек	Координаты, м	
	X	Y
1	511395.85	2234498.58
2	511390.62	2234536.33
3	511376.68	2234534.64
4	511378.52	2234496.65

Условные обозначения

- Граница образуемого участка
- Кадастровый квартал
- Красные линии

Масштаб 1:300
 Система координат: МСК-59