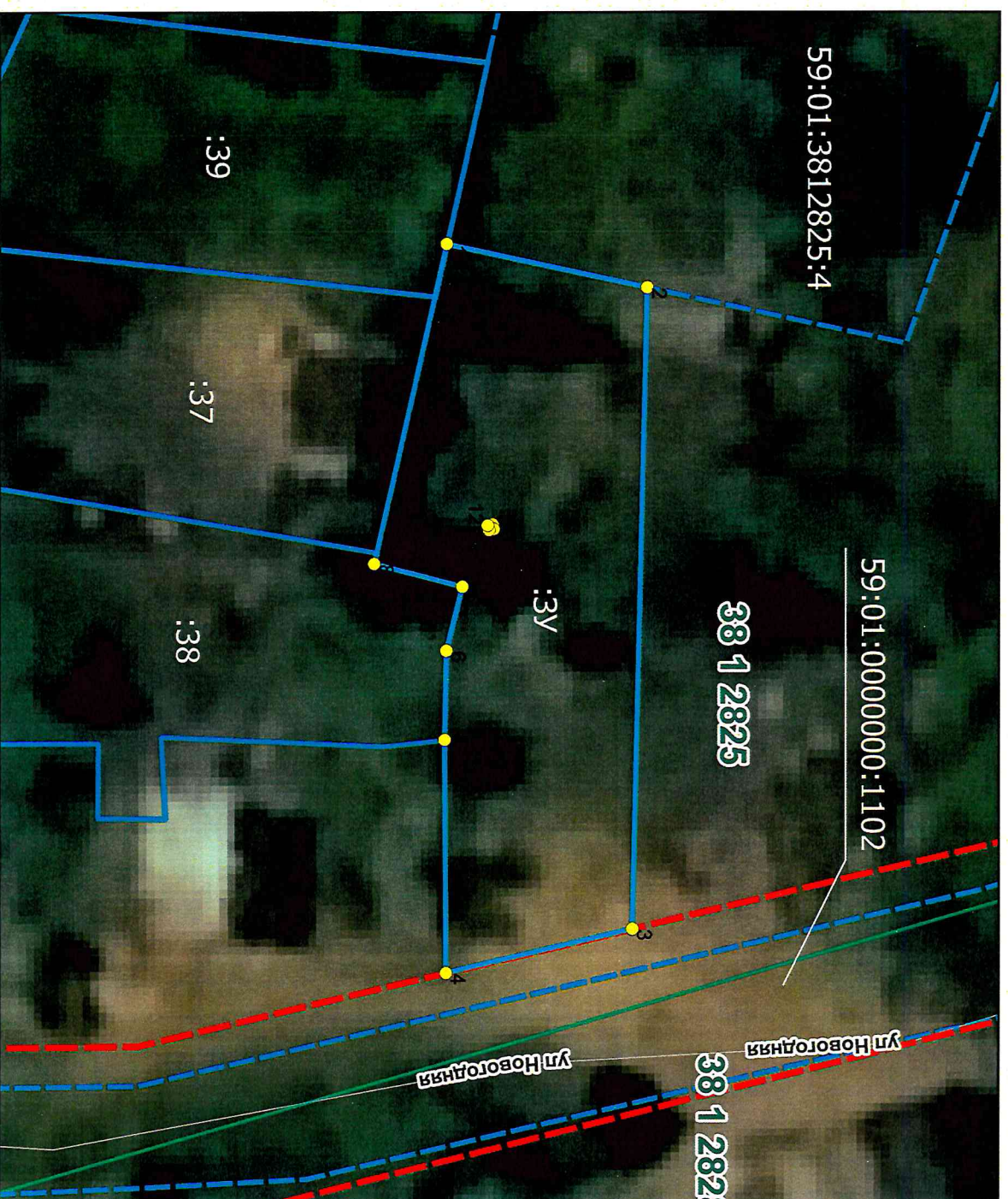


СХЕМА РАСПОЛОЖЕНИЯ ЗЕМЕЛЬНОГО УЧАСТКА ИЛИ ЗЕМЕЛЬНЫХ УЧАСТКОВ НА КАДАСТРОВОМ ПЛАНЕ ТЕРРИТОРИИ

УТВЕРЖДЕНА

распоряжением начальника
департамента земельных отношений
от _____ № _____



Условный кадастровый номер земельного участка: 554	
Площадь земельного участка: 554	
Обозначение характерных точек	Координаты, м
X	Y
1	525883.84 2238702.94
2	525896.22 2238705.72
3	525895.08 2238745.51
4	525883.54 2238748.14
5	525883.54 2238733.66
6	525883.68 2238728.12
7	525884.69 2238724.23
8	525879.23 2238722.78
9	525886.59 2238720.38
10	525886.65 2238720.67
11	525886.37 2238720.73
12	525886.29 2238720.44

Условные обозначения

- Граница образуемого участка
- Кадастровый квартал
- Красные линии