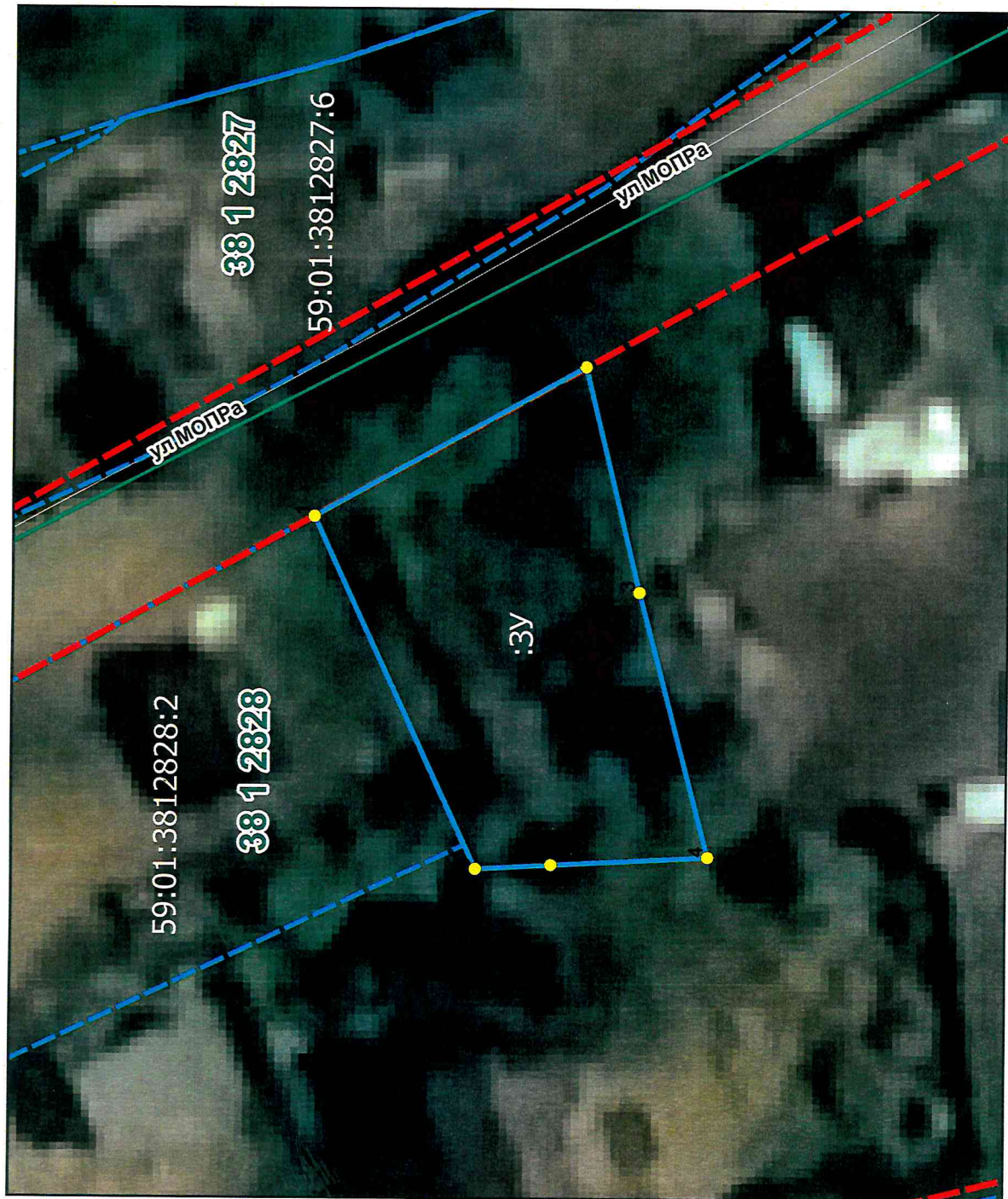


СХЕМА РАСПОЛОЖЕНИЯ ЗЕМЕЛЬНОГО УЧАСТКА ИЛИ ЗЕМЕЛЬНЫХ УЧАСТКОВ НА КАДАСТРОВом ПЛАНЕ ТЕРРИТОРИИ

УТВЕРЖДЕНА

распоряжением начальника
департамента земельных отношений
от _____ № _____



Масштаб 1:400

Условные обозначения

- ▭ Граница образуемого участка
- ▭ Кадастровый квартал
- - - Красные линии

Условный кадастровый номер земельного участка:		Координаты, м	
Площадь земельного участка: 452			
Обозначение характерных точек	Координаты, м		Y
	X	Y	
1	525922.89	2238801.92	
2	525906.04	2238811.18	
3	525902.69	2238797.17	
4	525898.42	2238780.69	
5	525908.17	2238780.23	
6	525912.86	2238779.99	

Департамент земельных отношений
Администрации города Перми
Зарегистрировано в Едином государственном реестре недвижимости
Иванов И.И.
«13» сентября 2022 г.