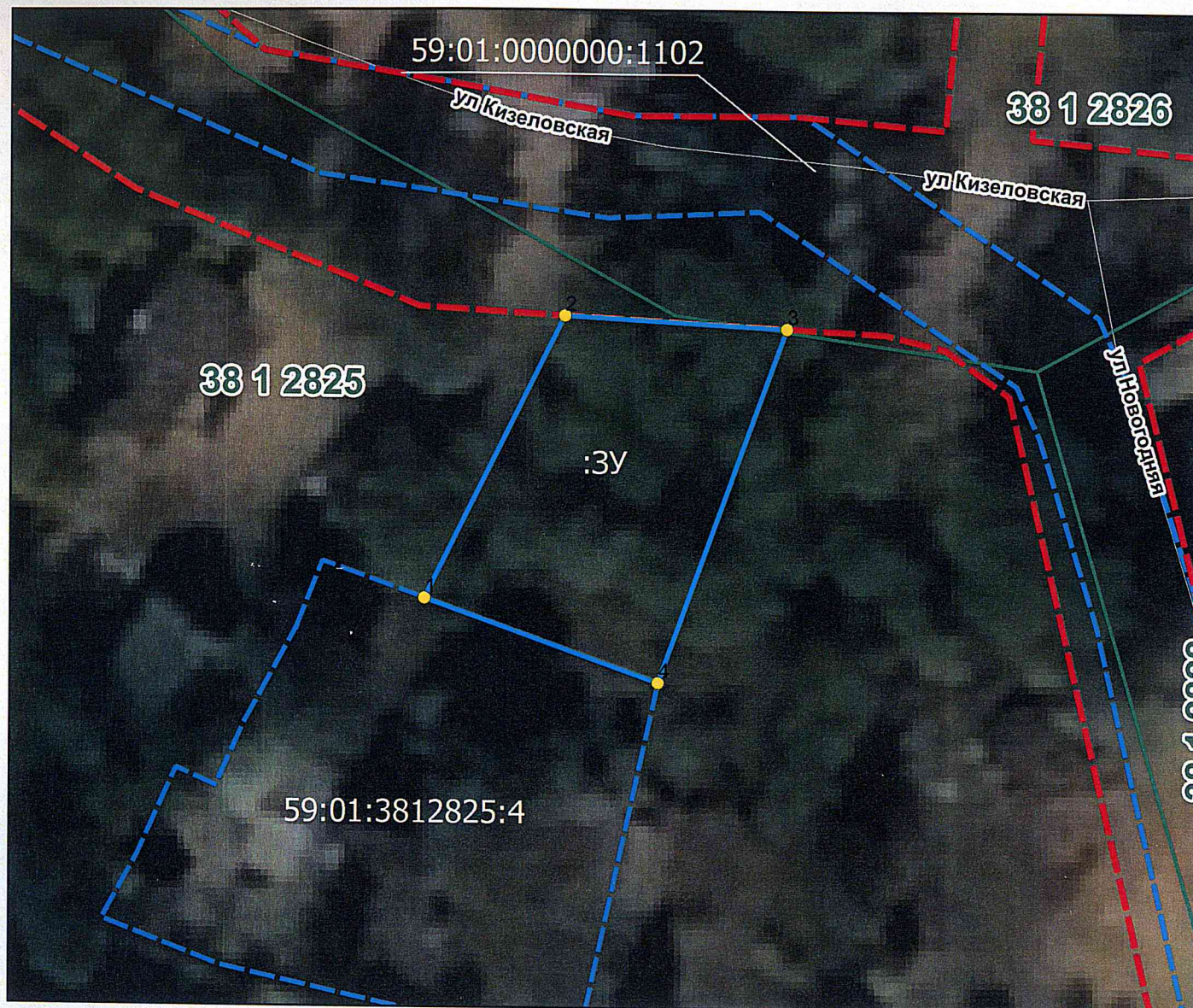


СХЕМА РАСПОЛОЖЕНИЯ ЗЕМЕЛЬНОГО УЧАСТКА ИЛИ ЗЕМЕЛЬНЫХ УЧАСТКОВ НА КАДАСТРОВОМ ПЛАНЕ ТЕРРИТОРИИ

УТВЕРЖДЕНА
 распоряжением начальника
 департамента земельных отношений
 от _____ № _____



Условный кадастровый номер земельного участка:		
Площадь земельного участка: 476		
Обозначение характерных точек	Координаты, м	
	X	Y
1	525918.71	2238691.19
2	525940.66	2238702.18
3	525939.60	2238719.38
4	525912.14	2238709.29

Условные обозначения

- Граница образуемого участка
- Кадастровый квартал
- Красные линии

Масштаб 1:500

Система координат: МСК-59