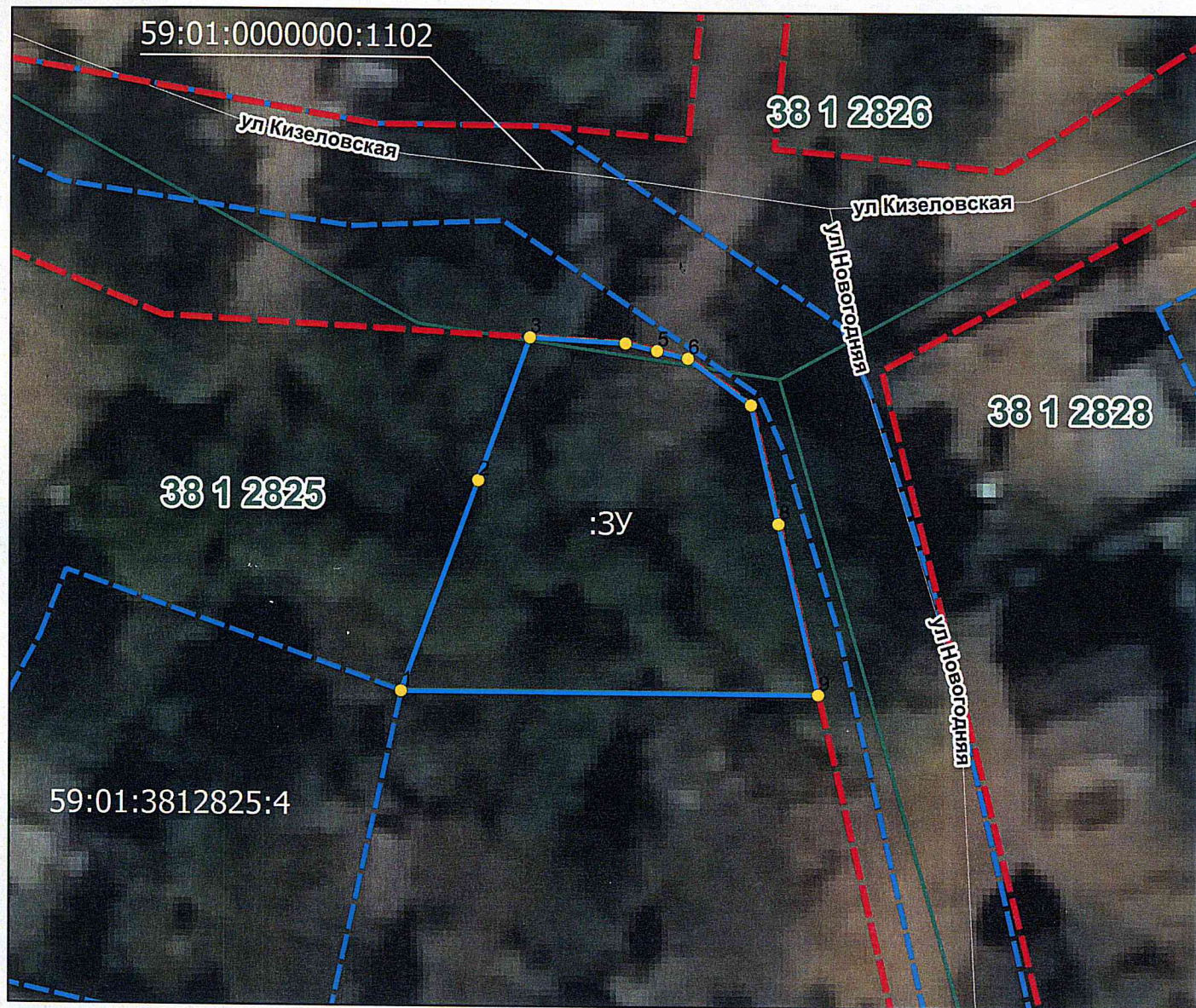


СХЕМА РАСПОЛОЖЕНИЯ ЗЕМЕЛЬНОГО УЧАСТКА ИЛИ ЗЕМЕЛЬНЫХ УЧАСТКОВ НА КАДАСТРОВОМ ПЛАНЕ ТЕРРИТОРИИ

УТВЕРЖДЕНА
 распоряжением начальника
 департамента земельных отношений
 от _____ № _____



Условный кадастровый номер земельного участка:		
Площадь земельного участка: 648		
Обозначение характерных точек	Координаты, м	
	X	Y
1	525912.14	2238709.29
2	525928.51	2238715.32
3	525939.60	2238719.38
4	525939.15	2238726.80
5	525938.57	2238729.25
6	525937.97	2238731.64
7	525934.38	2238736.54
8	525925.14	2238738.65
9	525911.83	2238741.69

Условные обозначения

- Граница образуемого участка
- Кадастровый квартал
- Красные линии

Масштаб 1:500

Система координат: МСК-59