

Утверждена

(наименование документа об утверждении, включая наименования органов государственной власти или

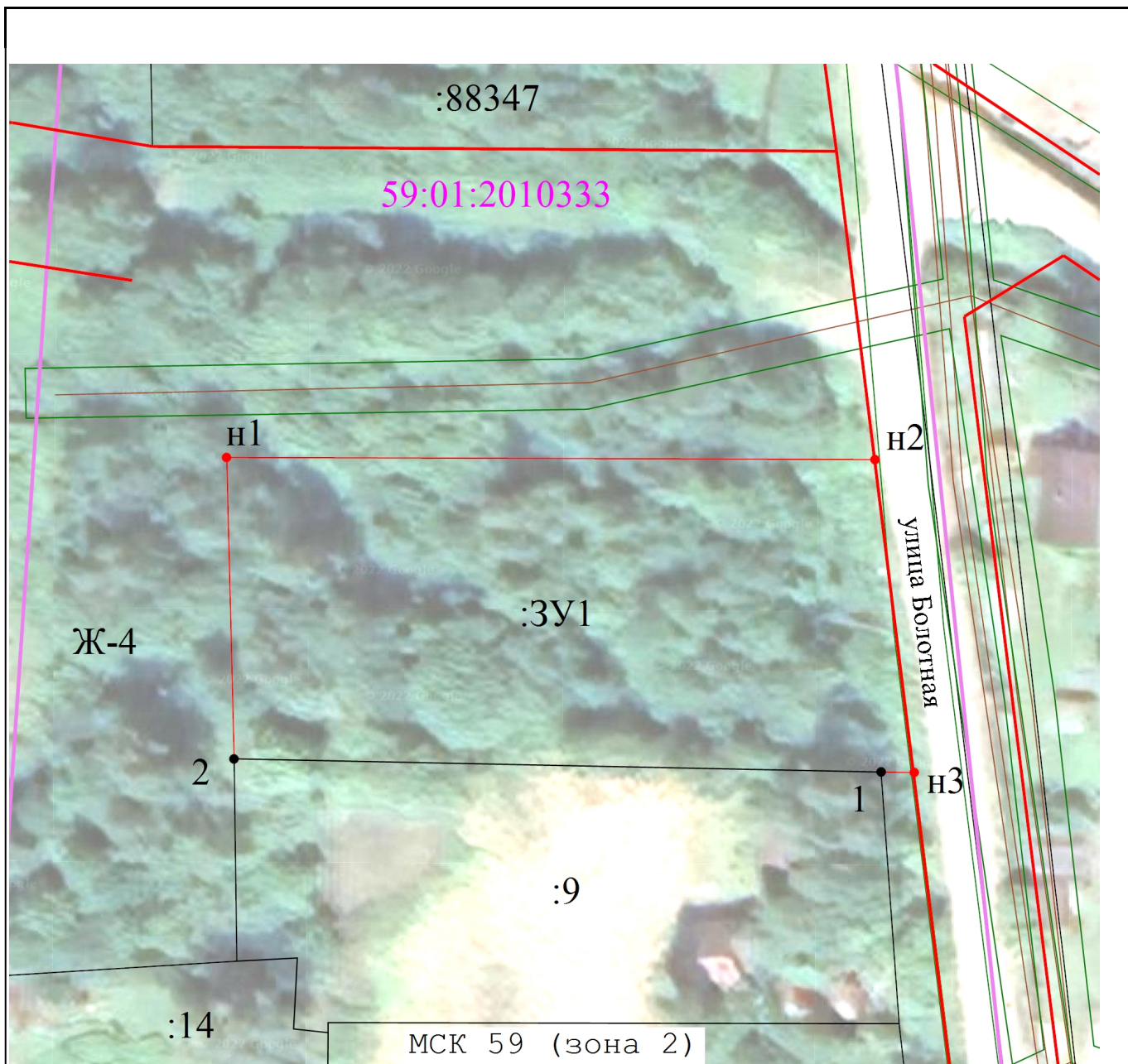
органов местного самоуправления, принявших решение об утверждении схемы или

подписавших соглашение о перераспределении земельных участков)

от _____ № _____







Схема расположения земельного участка или земельных участков на кадастровом плане территории

Площадь земельного участка 1 300 м²		
<small>(указывается проектная площадь образуемого земельного участка, вычисленная с использованием технологических и программных средств, в том числе размещенных на официальном сайте федерального органа исполнительной власти, уполномоченного Правительством Российской Федерации на осуществление государственного кадастрового учета, государственной регистрации прав, ведение Единого государственного реестра недвижимости и предоставление сведений, содержащихся в Едином государственном реестре недвижимости, в информационно-телекоммуникационной сети "Интернет" (далее - официальный сайт), с округлением до 1 квадратного метра. Указанное значение площади земельного участка может быть уточнено при проведении кадастровых работ не более чем на десять процентов)</small>		
Обозначение характерных точек границ	Координаты, м	
	<small>(указываются в случае подготовки схемы расположения земельного участка с использованием технологических и программных средств, в том числе размещенных на официальном сайте. Значения координат, полученные с использованием указанных технологических и программных средств, указываются с округлением до 0,01 метра)</small>	
	X	
	Y	
1	2	3
1	519 797,83	2 229 730,77
2	519 798,87	2 229 679,14
н1	519 822,96	2 229 678,54
н2	519 822,79	2 229 730,28
н3	519 797,79	2 229 733,41
1	519 797,83	2 229 730,77



Масштаб 1:500

Условные обозначения:

-  - Вновь образованная часть границы, сведения о которой достаточны для определения ее местоположения
-  - Существующая часть границы, имеющиеся в ГКН сведения о которой достаточны для определения ее местоположения
-  - Граница объекта капитального строительства
-  - Граница зон с особыми условиями использования территорий
-  - Красная линия
-  - Граница кадастрового квартала
- 59:01:2010333 - Номер кадастрового квартала
- :9 - Обозначение кадастрового номера земельного участка
- Ж-4 - Обозначение территориальной зоны