

Утверждена

(наименование документа об утверждении, включая

наименования органов государственной власти или

органов местного самоуправления, принявших

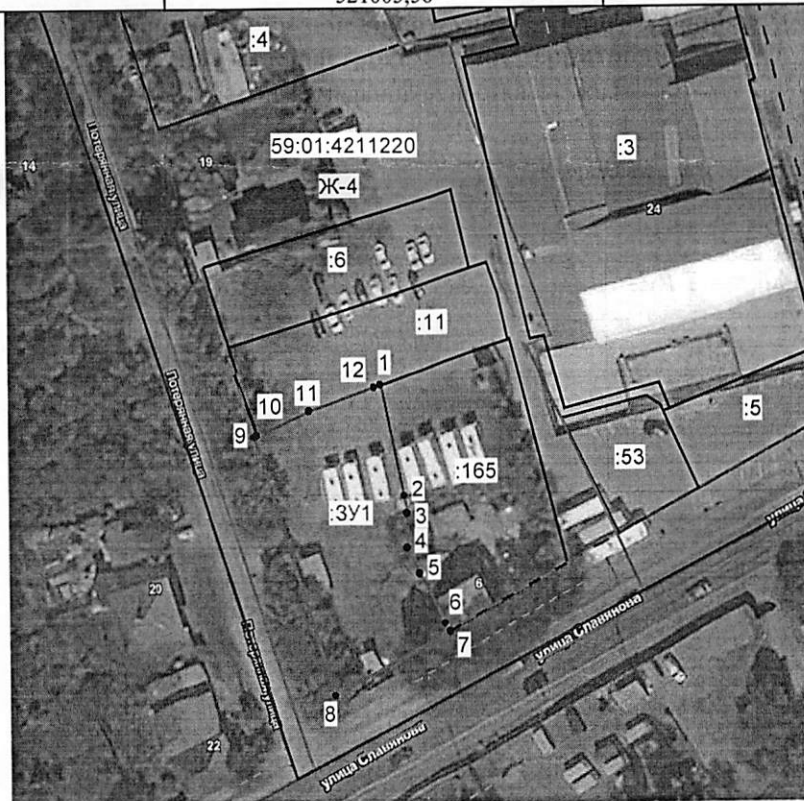
решение об утверждении схемы или подписавших
соглашение о перераспределении земельных участков)

от _____ N _____

Схема расположения земельного участка или земельных участков на кадастровом плане территории Площадь земельного участка 883 кв.м.

МСК-59

Обозначение характерных точек границ	Координаты, м	
	X	Y
1	521005,91	2236170,19
2	520987,84	2236173,90
3	520985,18	2236174,39
4	520979,48	2236174,33
5	520975,31	2236176,42
6	520967,22	2236180,63
7	520966,01	2236181,28
8	520955,56	2236162,34
9	520997,49	2236149,31
10	520997,73	2236149,79
11	521001,65	2236158,34
12	521005,56	2236169,22



Масштаб 1:1000

Условные обозначения:

- проектируемая граница земельного участка
- граница кадастрового квартала
- границы, имеющиеся в ЕГРН сведения о которых достаточны для определения ее местоположения
- граница земельного участка по сведениям ДЗО
- - - - - красные линии
- - - - - охранные зоны инженерных коммуникаций
- граница территориальной зоны
- :ЗУ1 - обозначение вновь образованного земельного участка
- 59:01:4211220 - номер кадастрового квартала
- :165 - кадастровый номер земельного участка
- Ж-4 - зона индивидуальной жилой застройки городского типа