

Схема расположения земельного участка или земельных участков на кадастровом плане территории

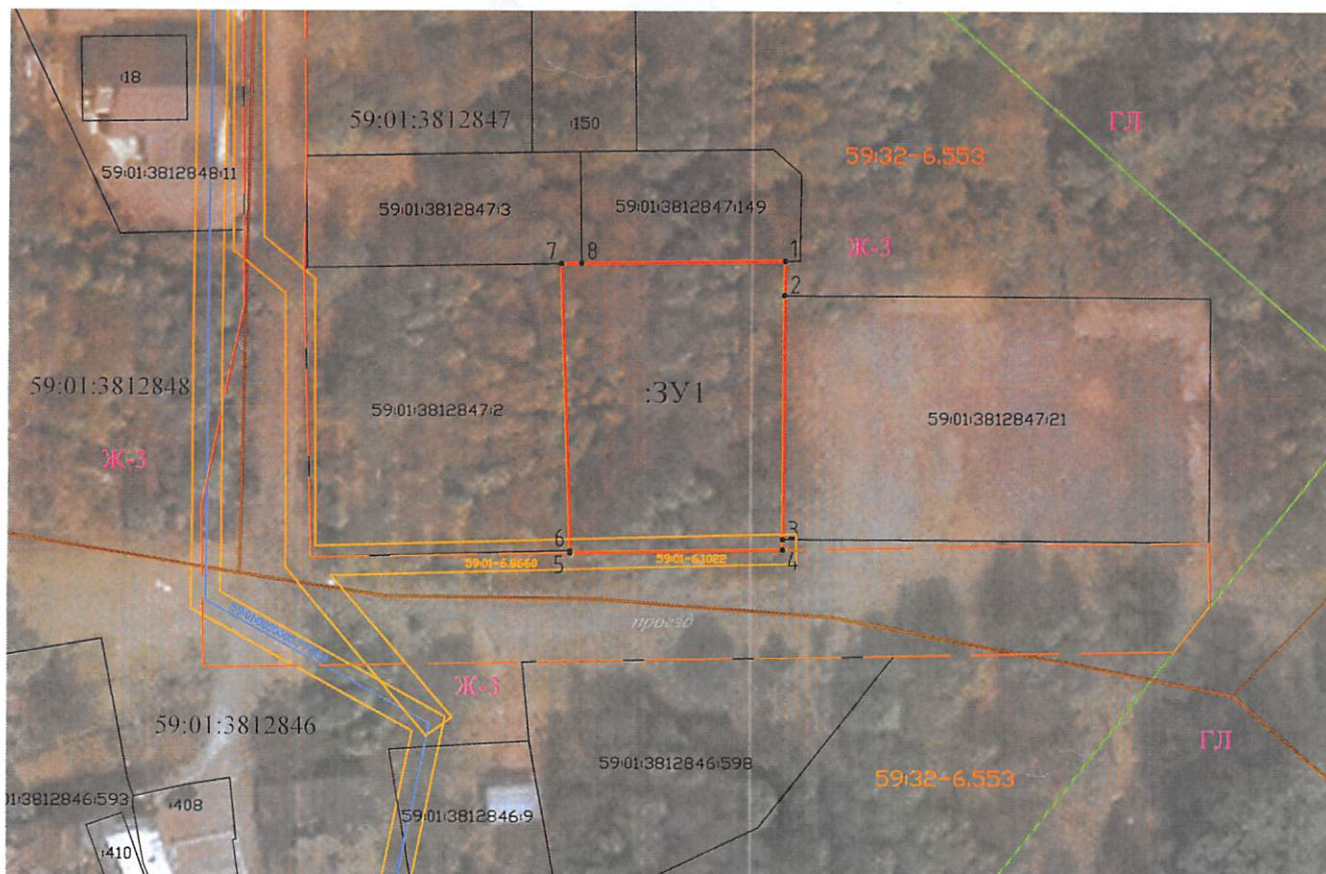
Утверждена

(наименование документа об утверждении, включая наименование органов государственной власти

или органов местного самоуправления, принявших решение об утверждении схемы

или подписавших соглашение о перераспределении земельных участков)

от _____ № _____



Условный номер участка :ЗУ1		
Площадь земельного участка - 1209 кв.м.		
Обозначение характерных точек границ	Координаты, м	
	X	Y
1	2	3
1	527029,75	2239693,79
2	527025,01	2239693,75
3	526991,04	2239693,54
4	526989,62	2239693,53
5	526989,10	2239664,24
6	526989,35	2239664,23
7	527029,31	2239662,91
8	527029,35	2239665,73
1	527029,75	2239693,79
Система координат МСК-59		

Условные обозначения:

- :ЗУ1** - обозначение образуемого участка
- 59:01:3812846** - номер кадастрового квартала
- красные линии
- существующая часть границы, имеющаяся в ЕГРН сведения о которой достаточны для определения ее местоположения
- вновь образованная часть границы, сведения о которой достаточны для определения ее местоположения
- граница кадастрового квартала
- объекты капитального строительства (сооружения)
- граница территориальных зон
- границы и обозначение охранных зон
- территориальной зоны малоэтажной многоквартирной жилой застройки, индивидуального жилищного строительства и блокированной жилой застройки
- территориальной зоны городских лесов
- приаэродромная территория аэродрома аэропорта Большое Савино

Масштаб 1:1000