

Утверждена

(наименование документа об утверждении, включая

наименования органов государственной власти или

органов местного самоуправления, принявших

решение об утверждении схемы или подписавших
соглашение о перераспределении земельных участков)

от _____ № _____

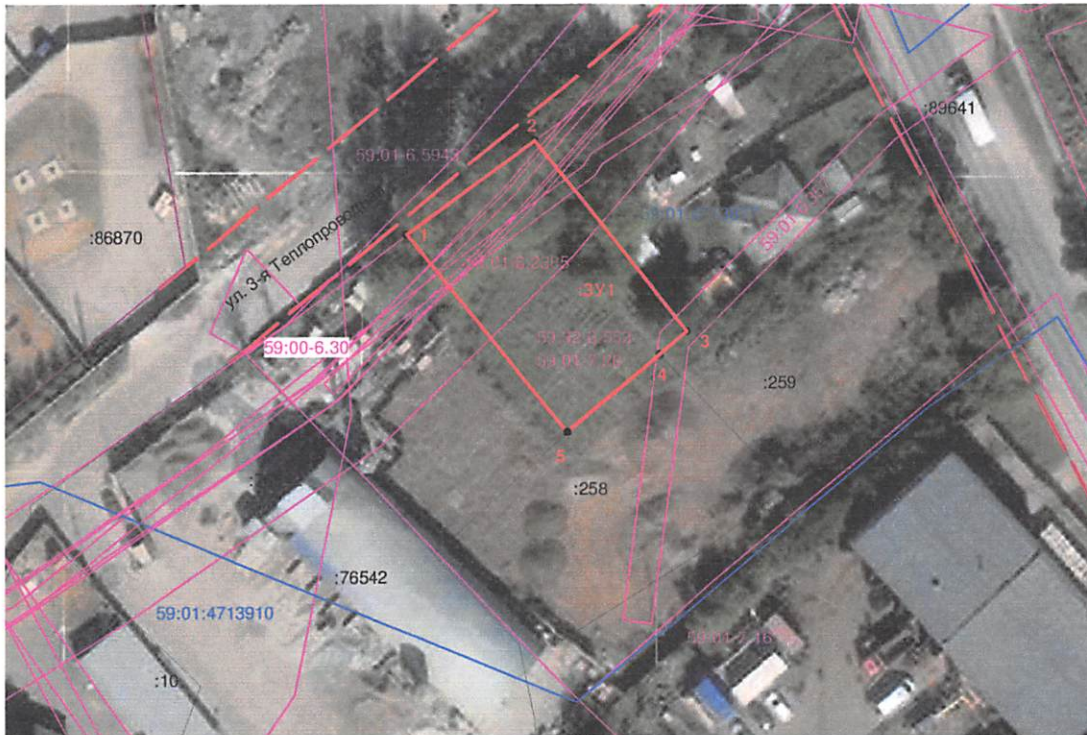
Схема расположения земельного участка или земельных участков на кадастровом плане территории

Площадь земельного участка:

731 кв.м.

Система координат: МСК-59

Обозначение характерных точек границ	Координаты, м	
	X	Y
1	511129.28	2225666.08
2	511142.01	2225683.46
3	511116.22	2225704.54
4	511112.99	2225700.62
5	511102.49	2225687.89



УСЛОВНЫЕ ОБОЗНАЧЕНИЯ:

- красные линии
- граница зоны с особыми условиями использования территории
- граница образуемого земельного участка
- граница объектов недвижимости по сведениям ЕГРН
- 59:01:4713877 номер кадастрового квартала
- 1 • поворотная точка границы образуемого земельного участка
- :3У1 обозначение образуемого земельного участка
- 59:32-6.553 реестровый номер зоны по сведениям ЕГРН
- :259 номер объектов недвижимости по сведениям ЕГРН

Масштаб 1:1000