

# СХЕМА

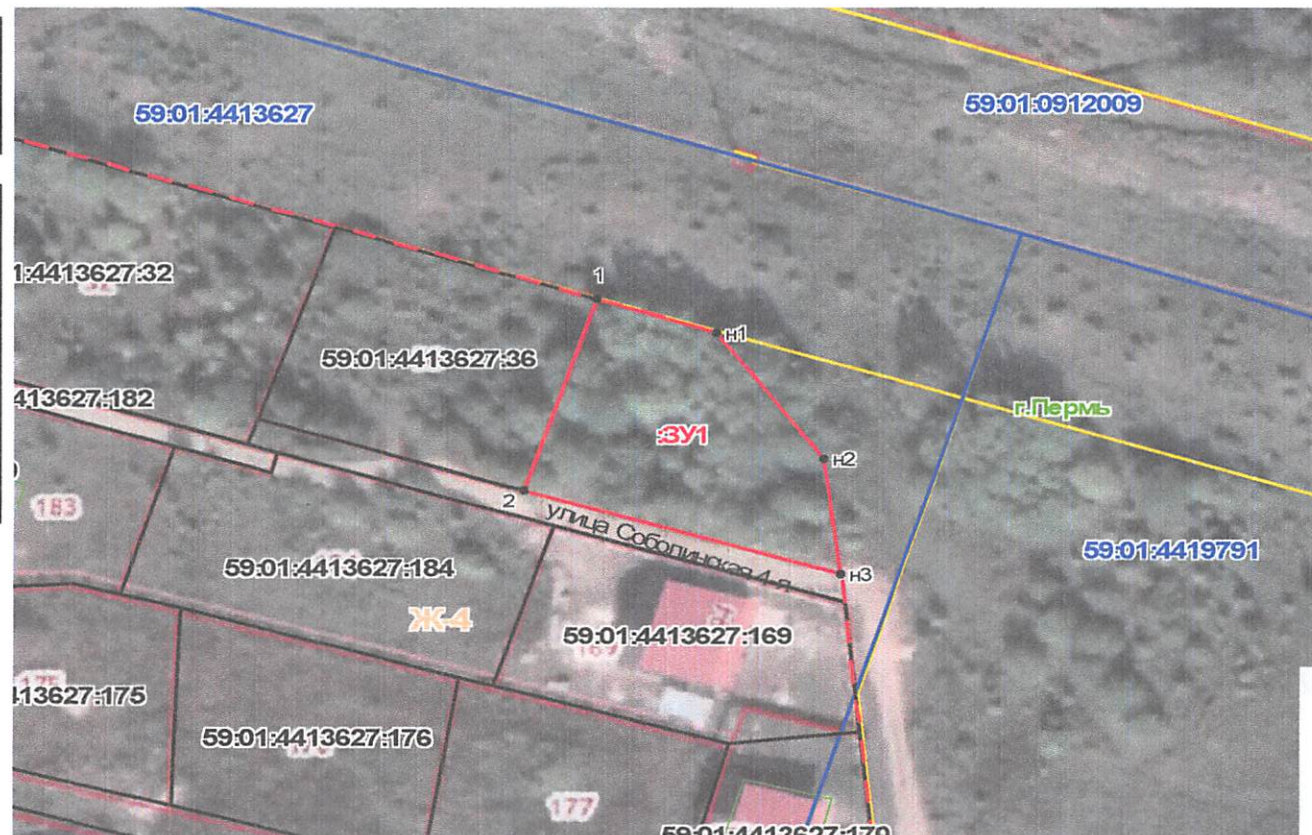
УТВЕРЖДЕНА

## расположения земельного участка на кадастровом плане территории

Условный номер земельного участка	:3У1
Площадь земельного участка	906 кв.м.

### Координаты в системе МСК-59:

Обозначение характерных точек границы	Координаты, м	
	X	Y
<b>1</b>	<b>2</b>	<b>3</b>
1	511194.42	2235667.77
н1	511189.27	2235682.39
н2	511171.31	2235695.61
н3	511154.54	2235697.59
2	511166.67	2235658.51
1	511194.42	2235667.77



### Условные обозначения

- Существующая часть границы, имеющиеся в ГКН сведения о которой достаточны для определения её местоположения
- Вновь образованная часть границы, сведения о которой достаточны для определения её местоположения
- Объекты капитального строительства
- Характерная точка границы, сведения о которой позволяют однозначно определить её положение на местности
- Обозначение вновь образуемого земельного участка
- Существующие красные линии
- Кадастровый номер исходного, измененного или уточняемого земельного участка
- Номер существующей точки границ по которой имеются сведения в ГКН
- Номер кадастрового квартала

При подготовке схемы использован кадастровый план территории квартала 59:01:4413627 №КУВИ-002/2021-139139624 от 19.10.2021г. Территориальная зона, в которой расположен образуемый земельный участок Ж-4 - Зона индивидуальной жилой застройки городского типа. Проект межевания и проект планировки 165-МИДОС (Липовая гора, Соболи) №1178 от 22.12.2017г.

Масштаб 1:1000