

Схема расположения земельного участка или земельных участков на кадастровом плане территории

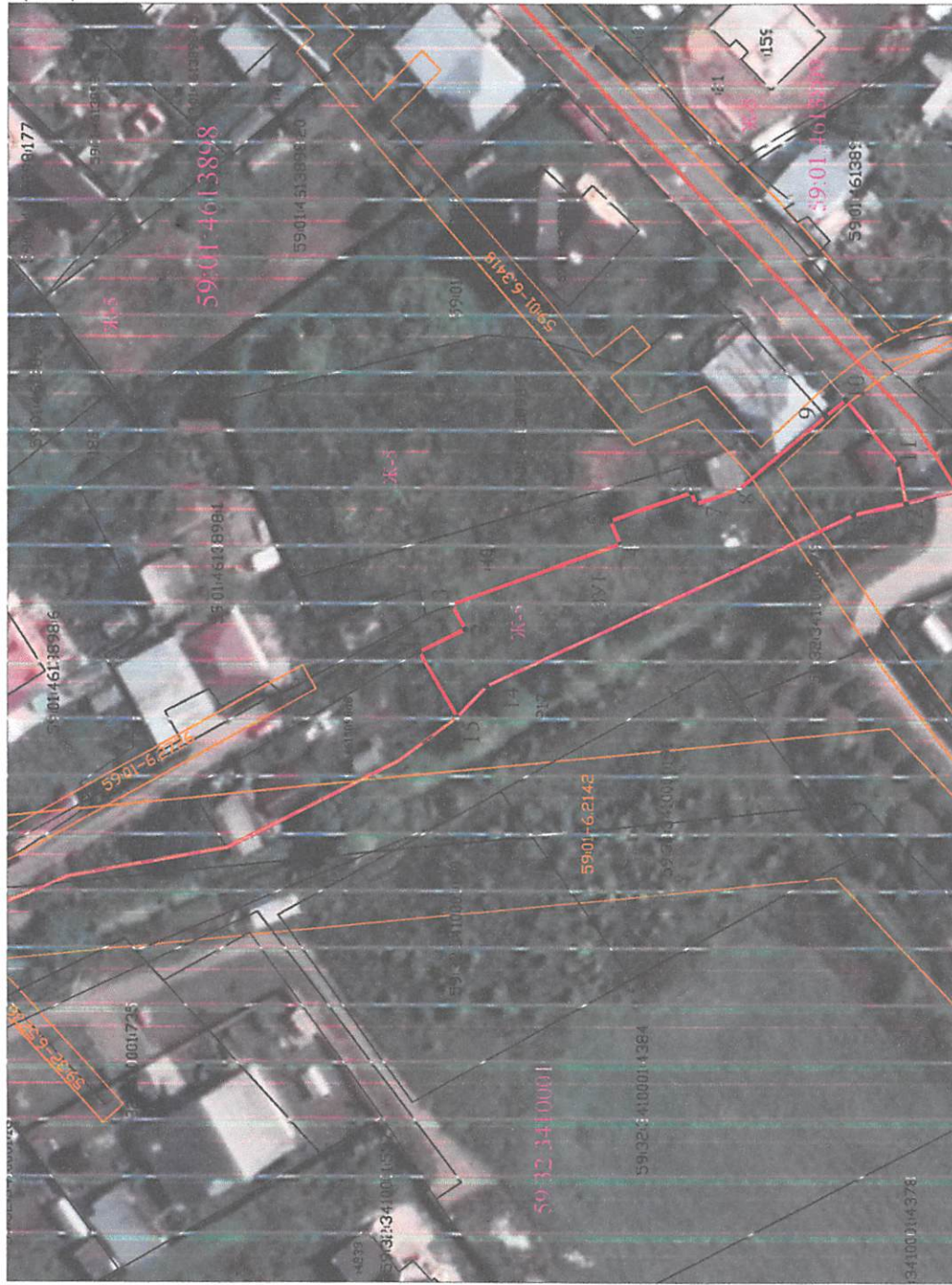
УТВЕРЖЕНО

(наименование, документ об утверждении, включая наименование органов государственной власти)

или органом местного самоуправления, принявших решение об утверждении или о снятии

или подписанных соглашений о предоставлении земельных участков)

от _____ № _____



Масштаб 1:1000

Условные обозначения:

- ЗУ - обозначение образуемого участка
- 59:01:4613898 - номер кадастрового квартала
- 59:01:62142 - граница кадастрового квартала
- существующие границы, сведения о которых содержатся в ЕГРН
- вновь образованные границы
- 59:01:62142 - границы и обозначение охранных зон
- граница населенного пункта г. Пермь
- Ж-5 - обозначение территориальной зоны индивидуальной усадьбы жилой застройки
- красные линии

Условный номер участка :ЗУ1

Площадь земельного участка - 912 кв.м.

Обозначение характерных точек границ	Координаты, м	
	X	Y
1	2	3
1	512224,94	2224712,20
2	512218,17	2224715,50
3	512220,13	2224719,10
4	512195,36	2224728,04
5	512196,89	2224731,43
6	512184,83	2224735,50
7	512184,25	2224733,83
8	512177,84	2224736,04
9	512165,11	2224746,66
10	512162,14	2224749,05
11	512154,42	2224739,66
12	512153,22	2224733,89
13	512160,97	2224732,26
14	512215,04	2224707,20
15	512219,35	2224702,67
1	512224,94	2224712,20

Система координат МСК-59