

Схема расположения земельного участка или земельных участков на кадастровом плане территории

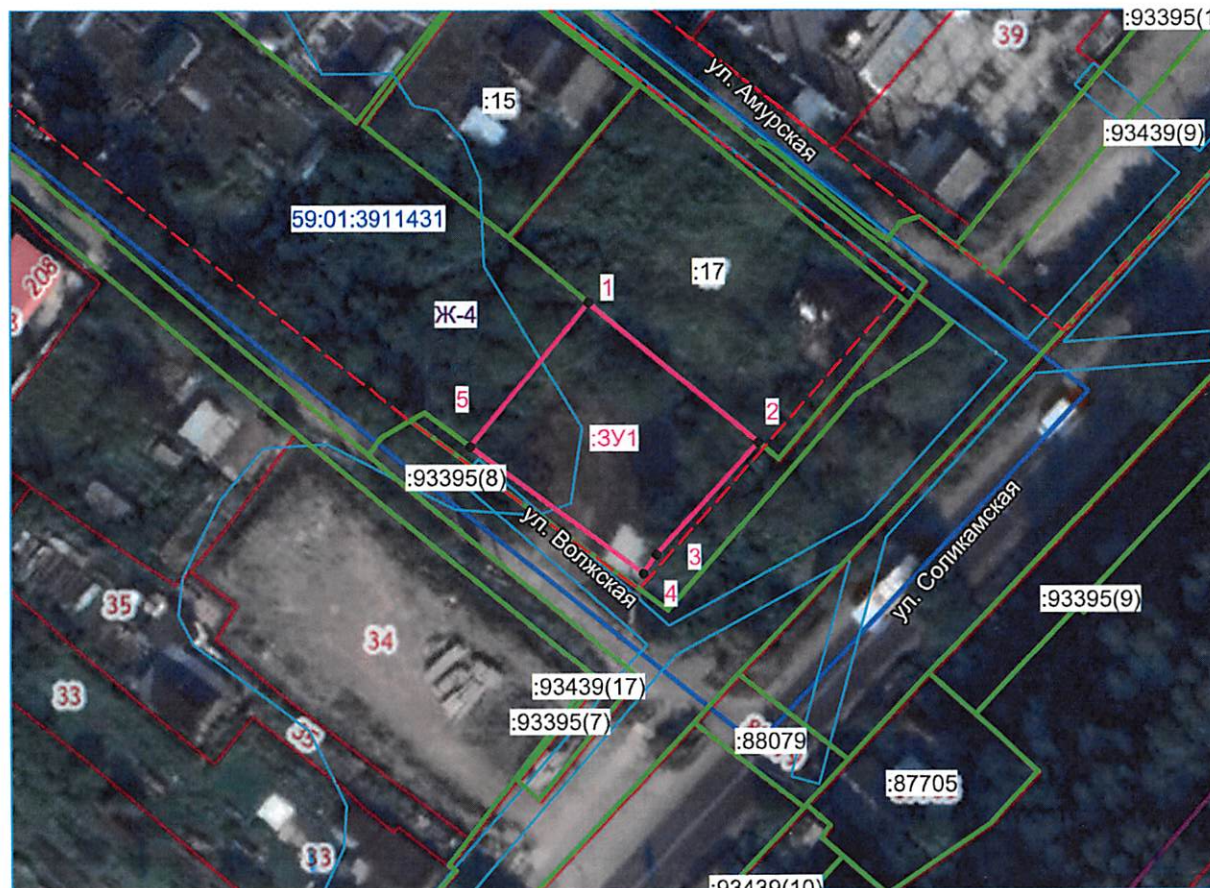
УТВЕРЖДЕНА

(наименование документа об утверждении, включая наименования органов государственной власти или органов местного самоуправления, принявших решение об утверждении схемы или подписавших соглашение о перераспределении земельных участков) от _____ 2023г. № _____

Площадь земельного участка: **735** кв.м.

Координаты характерных точек земельного участка

№ точки	X, м	Y, м
1	522879.31	2237299.48
2	522859.98	2237322.75
3	522844.58	2237308.63
4	522842.03	2237306.76
5	522859.66	2237283.16



Масштаб 1: 1 000

Система координат МСК-59

Условные обозначения:

- - Проектируемая граница земельного участка
- - - - Красные линии
- - Граница земельного участка, по сведениям ЕГРН
- - Границы зон с особыми условиями использования территории
- - Границы территориальных зон
- - Граница кадастрового квартала
- 59:01:3911431 - Надписи номеров кадастровых кварталов
- :1, :2, ..., :n - Надписи кадастровых номеров земельных участков
- :3У1 - Надписи номеров вновь образуемых земельных участков
- Ж-4 - Обозначение территориальной зоны