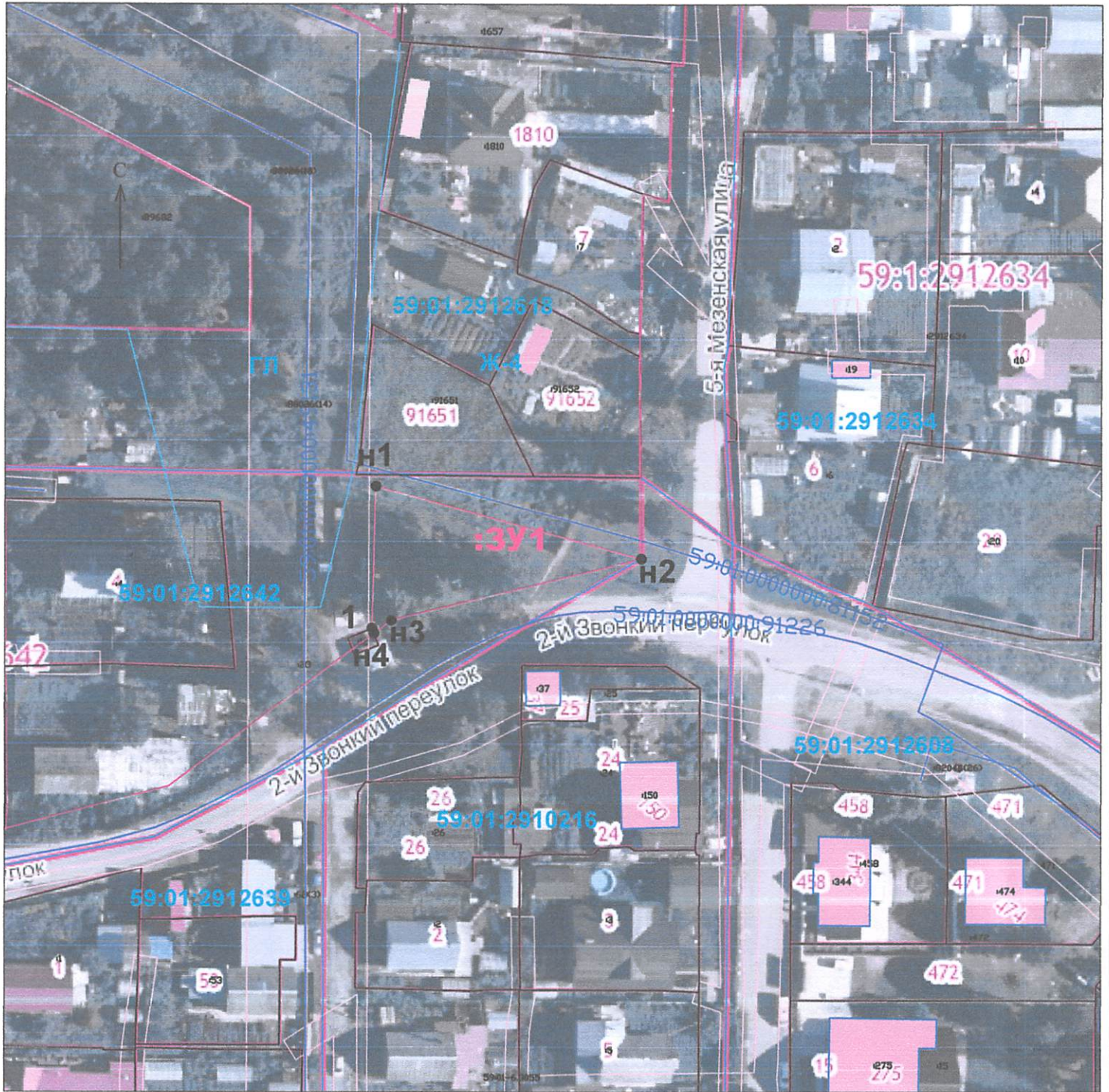


## Схема расположения земельных участков на кадастровом плане территории



Масштаб 1:1000  
 Система координат: МСК59(Зона 2)  
 Зона индивидуальной жилой застройки городского типа (Ж-4)

**Условные обозначения:**

- :3У1 - обозначение образуемого земельного участка
- 59:01:2912642 - обозначение кадастрового квартала
- :91651 - обозначение объекта недвижимости, сведения о котором внесены в ЕГРН
- граница образуемого земельного участка
- граница земельного участка, сведения о котором внесены в ЕГРН
- обозначение существующих зданий, сооружений, сведения о которых внесены в ЕГРН
- граница кадастрового квартала
- граница охранный зоны инженерных коммуникаций
- граница зоны индивидуальной жилой застройки городского типа (Ж-4)
- красные линии
- н1  - обозначение характерной точки границы
- - характерная точка границы, сведения о которой позволяют однозначно определить ее положение на местности

# Утверждена

(наименование документа об утверждении, включая наименования

органов государственной власти или местного

самоуправления, принявших решение об утверждении схемы

или подписавших соглашение о перераспределении земельных участков)

от \_\_\_\_\_

№ \_\_\_\_\_

## Схема расположения земельного участка или земельных участков на кадастровом плане территории

Условный номер земельного участка	<u>:ЗУ1</u>	
Площадь земельного участка	<u>564 м2</u>	
Обозначение характерных точек границы	Координаты, м	
	X	Y
н1	528281.70	2234481.59
н2	528269.21	2234527.97
н3	528258.49	2234484.34
н4	528256.24	2234481.31
1	528257.11	2234480.98