

**Схема расположения земельного участка  
или земельных участков  
на кадастровом плане территории**

Утверждена

Условный номер земельного участка - :ЗУ1  
Площадь земельного участка - 1848 кв.м

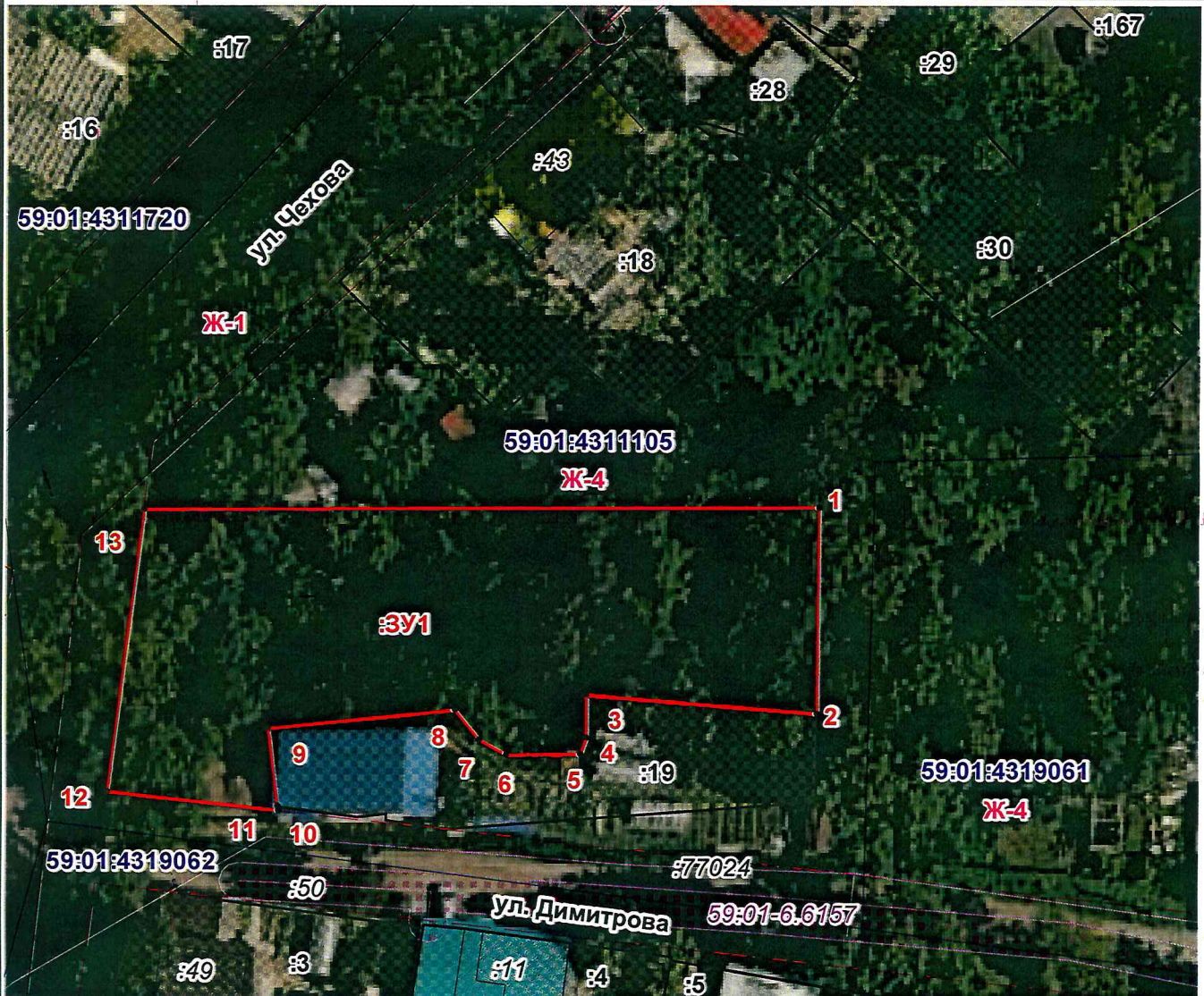
(наименование документа об утверждении, включая наименования

органов государственной власти или органов местного

самоуправления, принявших решение об утверждении схемы

или подписавших соглашение о перераспределении земельных участков)

от \_\_\_\_\_ № \_\_\_\_\_



М 1:700

СК МСК-59, зона 2

**УСЛОВНЫЕ ОБОЗНАЧЕНИЯ:**

	Граница образуемого земельного участка
:ЗУ1	Условный номер земельного участка
1	Надписи существующих характерных точек
	Границы земельных участков, по сведениям ЕГРН
:28	Кадастровый номер земельного участка
	Граница кадастрового квартала
59:01:4311105	Номер кадастрового квартала
Ж-4	Территориальная зона
	ЗООИТ
	Красные линии

Обозначение характерных точек границ	Координаты, м	
	X	Y
1	519004.23	2235513.33
2	518981.91	2235513.15
3	518983.86	2235488.28
4	518979.26	2235488.25
5	518977.46	2235487.64
6	518977.41	2235479.64
7	518979.03	2235476.75
8	518982.25	2235474.17
9	518980.18	2235454.06
10	518971.81	2235455.10
11	518971.35	2235455.16
12	518973.35	2235436.75
13	519003.96	2235440.65
1	519004.23	2235513.33