

**Схема расположения земельного участка
или земельных участков
на кадастровом плане территории**

Условный номер земельного участка - :ЗУ1
Площадь земельного участка -1541 кв.м

Утверждена

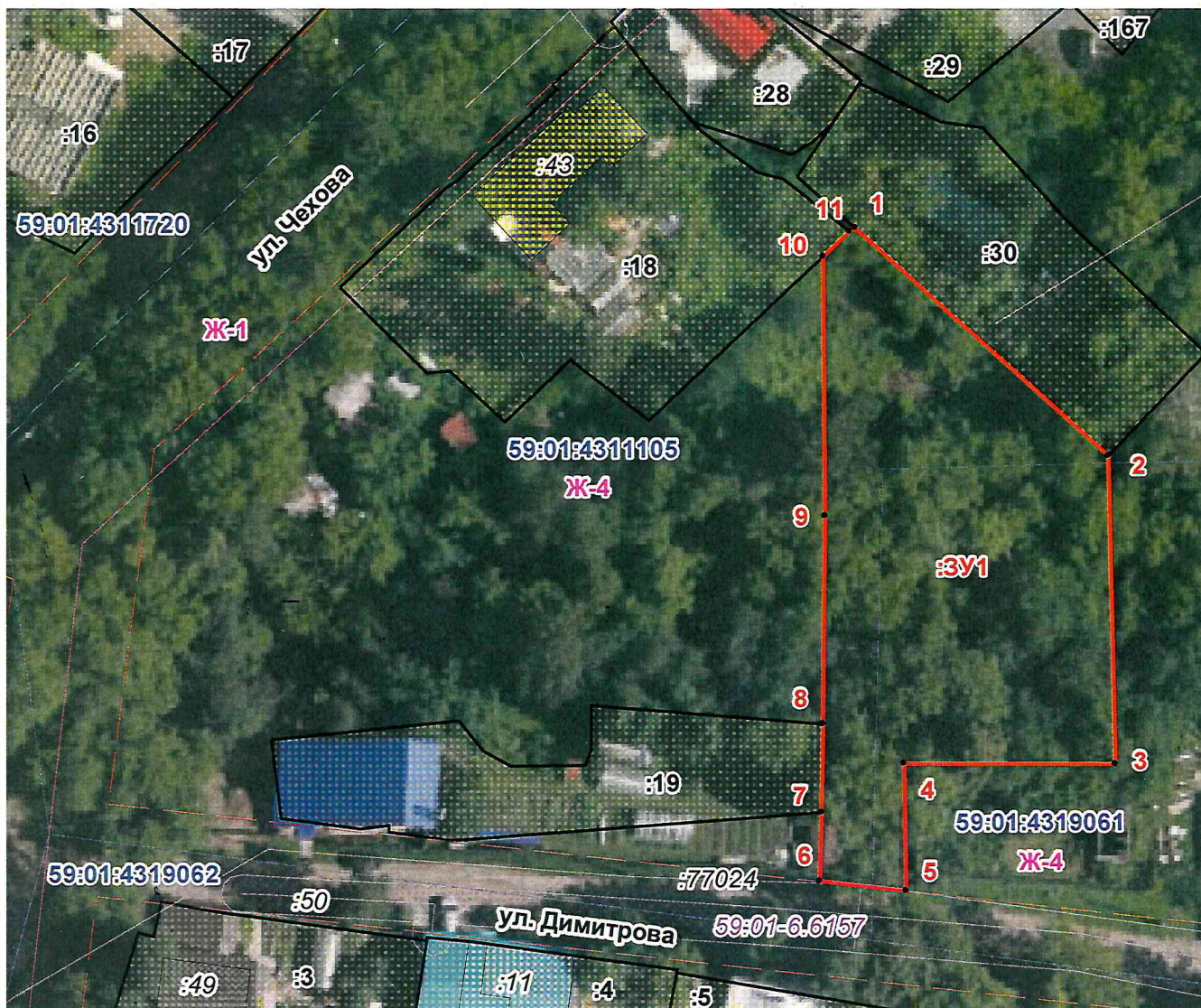
(наименование документа об утверждении, включая наименования

органов государственной власти или органов местного

самоуправления, принявших решение об утверждении схемы

или подписавших соглашение о перераспределении земельных участков)

от _____ № _____



М 1:700

УСЛОВНЫЕ ОБОЗНАЧЕНИЯ:

	Граница образуемого земельного участка
:ЗУ1	Условный номер земельного участка
1	Надписи существующих характерных точек
	Границы земельных участков, по сведениям ЕГРН
:28	Кадастровый номер земельного участка
	Граница кадастрового квартала
59:01:4311105	Номер кадастрового квартала
Ж-4	Территориальная зона
	ЗОУИТ
	Красные линии

СК МСК-59, зона 2

Обозначение характерных точек границ	Координаты, м	
	X	Y
1	519035.02	2235516.47
2	519010.56	2235543.71
3	518977.64	2235544.50
4	518977.72	2235521.84
5	518964.07	2235522.00
6	518965.09	2235512.81
7	518972.41	2235512.96
8	518981.91	2235513.15
9	519004.15	2235513.33
10	519031.95	2235513.14
11	519034.59	2235515.95