

(наименование документа об утверждении, включая наименования органов государственной власти или органов местного самоуправления, принявших решение об утверждении схемы или подписавших соглашение о перераспределении земельных участков)

от _____ № _____

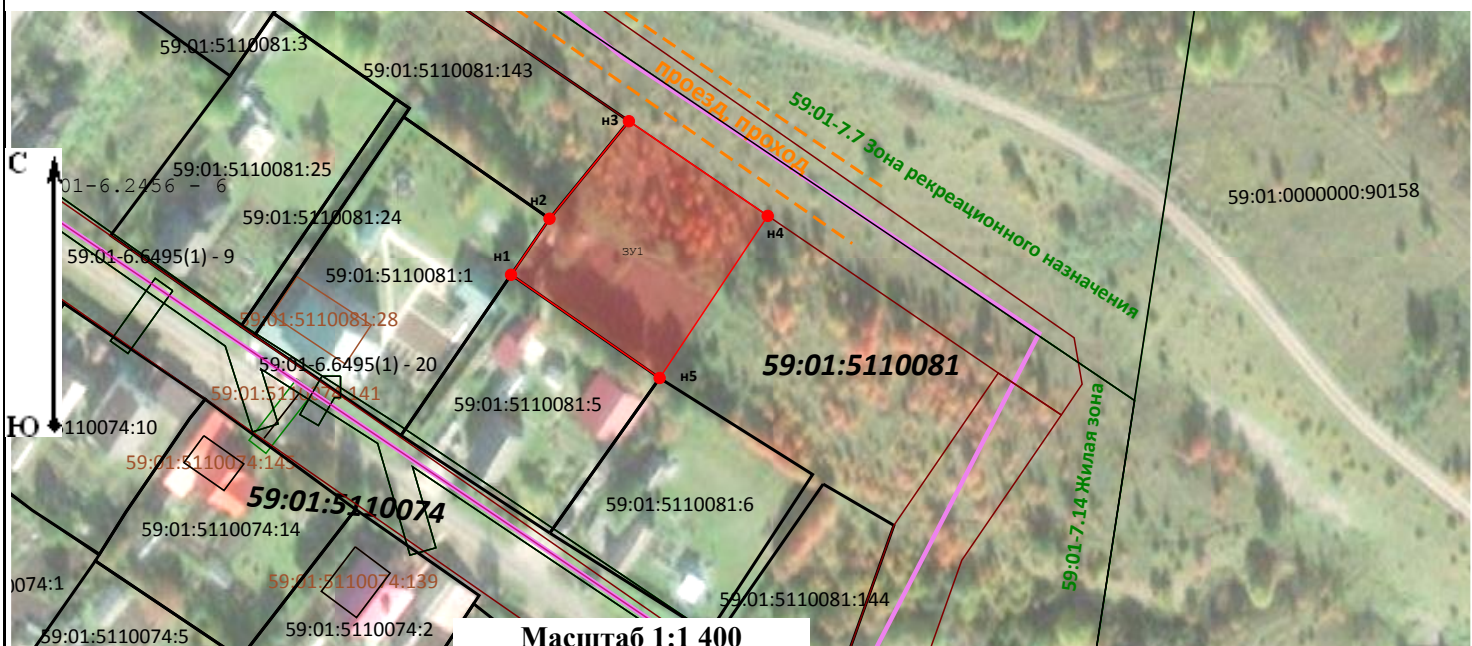
Схема расположения земельного участка или земельных участков на кадастровом плане территории

Система координат: МСК-59 зона 2

Условный номер земельного участка _____
 (указывается в случае, если предусматривается образование двух и более земельных участков)

Площадь земельного участка 1 173 М²
 (указывается проектная площадь образуемого земельного участка, вычисленная с использованием технологических и программных средств, в том числе размещенных на официальном сайте федерального органа исполнительной власти, уполномоченного Правительством Российской Федерации на осуществление государственного кадастрового учета, государственной регистрации прав, ведение Единого государственного реестра недвижимости и предоставление сведений, содержащихся в Едином государственном реестре недвижимости, в информационно-телекоммуникационной сети "Интернет" (далее - официальный сайт), с округлением до 1 квадратного метра. Указанное значение площади земельного участка может быть уточнено при проведении кадастровых работ не более чем на десять процентов)

Обозначение характерных точек границ	Координаты		Обозначение характерных точек границ	Координаты	
	(указываются в случае подготовки схемы расположения земельного участка с использованием технологических и программных средств, в том числе размещенных на официальном сайте. Значения координат, полученные с использованием указанных технологических и программных средств, указываются с округлением до 0,01 метра)				
	X	Y		X	Y
н1	523 097,11	2 254 142,27	н4	523 108,01	2 254 189,81
н2	523 107,49	2 254 149,40	н5	523 078,00	2 254 169,79
н3	523 125,54	2 254 164,10	н1	523 097,11	2 254 142,27



Масштаб 1:1 400

Условные обозначения:

- - Характерная точка контура земельного участка
- - Граница земельного участка, сведения о котором содержатся в ЕГРН
- - Граница объекта капитального строительства
- 59:01:5110081:5 - Обозначение кадастрового номера земельного участка, сведения о котором содержатся в ЕГРН
- - - - Земли общего пользования, проезд, проезд
- - Красные линии
- 59:01-6.6495(1) - Обозначение зоны с особыми условиями использования территории
- - Вновь образованная граница, сведения о которой достаточны для определения ее местоположения
- - Граница кадастрового квартала
- - - - Граница территориальной зоны
- 59:01:5110081:28 - Обозначение кадастрового номера объекта капитального строительства
- 59:01-7.7 Зона - Обозначение территории
- - Граница зоны с особыми условиями использования территории