

Утверждена

(наименование документа об утверждении, включая наименования

органов государственной власти или органов местного

самоуправления, принявших решение об утверждении схемы

или подписавших соглашение о перераспределении земельных участков)

от

№

Схема расположения земельного участка или земельных участков на кадастровом плане территории

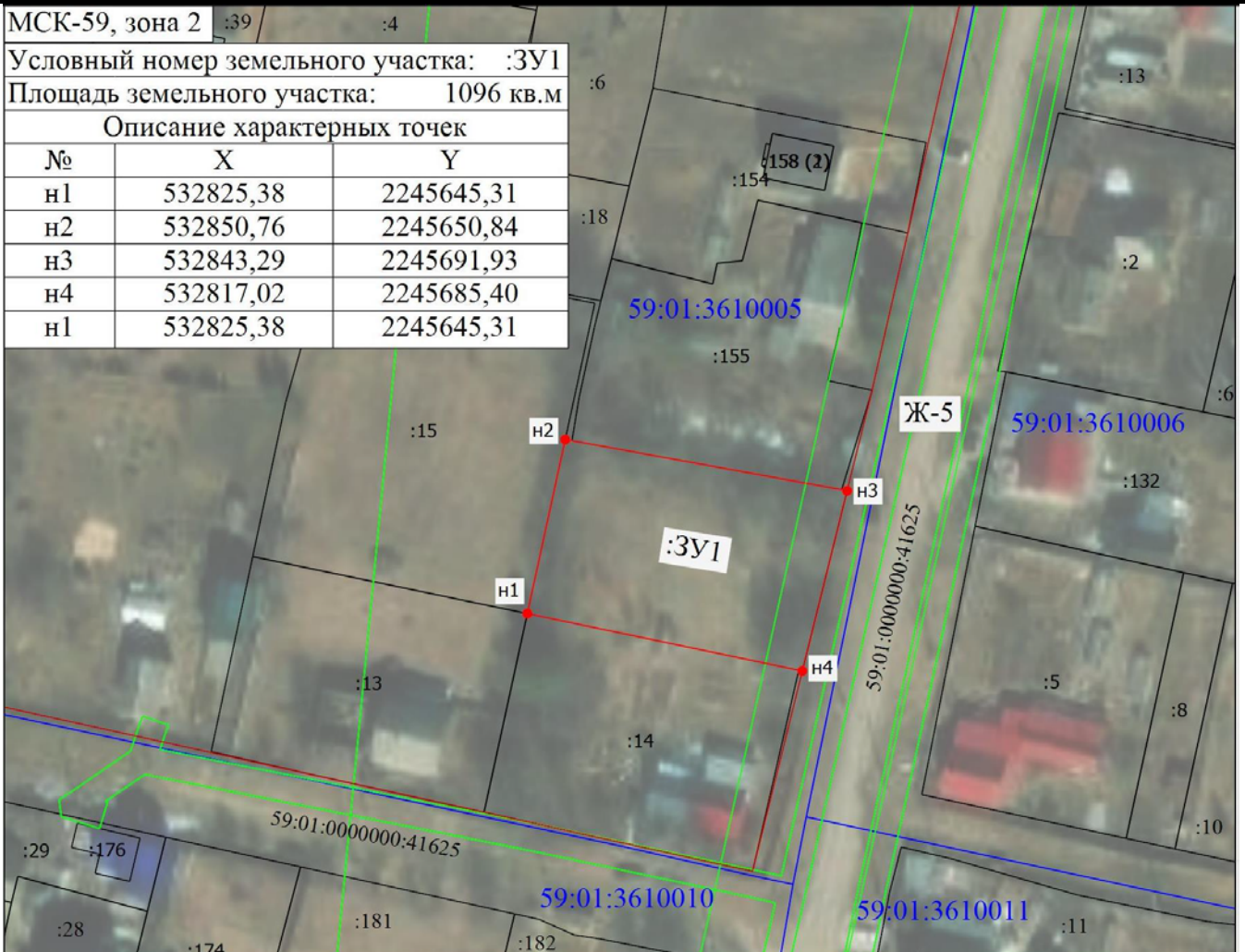
МСК-59, зона 2

Условный номер земельного участка: :3У1

Площадь земельного участка: 1096 кв.м

Описание характерных точек

№	X	Y
н1	532825,38	2245645,31
н2	532850,76	2245650,84
н3	532843,29	2245691,93
н4	532817,02	2245685,40
н1	532825,38	2245645,31



Масштаб 1:1000

Условные обозначения

- - Часть границы, местоположение которой определено при выполнении кадастровых работ
- - Характерная точка границы земельного участка, сведения о которой отсутствуют в ЕГРН, местоположение которой определено при кадастровых работах (новая характерная точка)
- н1 - Обозначение новой характерной точки
- :3У1 - образуемый земельный участок
- :4 - Кадастровый номер земельного участка
- :176 - Кадастровый номер здания
- - Часть границы, сведения ЕГРН о которой позволяют однозначно определить ее положение на местности
- - Граница кадастрового квартала
- - Граница зоны с особыми условиями
- - Красная линия
- 59:01:3610005 - Номер кадастрового квартала
- Ж-5 - Зона индивидуальной усадебной жилой застройки