

Схема расположения земельного участка или земельных участков на кадастровом плане территории, подготовка которой осуществляется в форме документа на бумажном носителе

Утверждена

(наименование документа об утверждении, включая

наименования органов государственной власти или

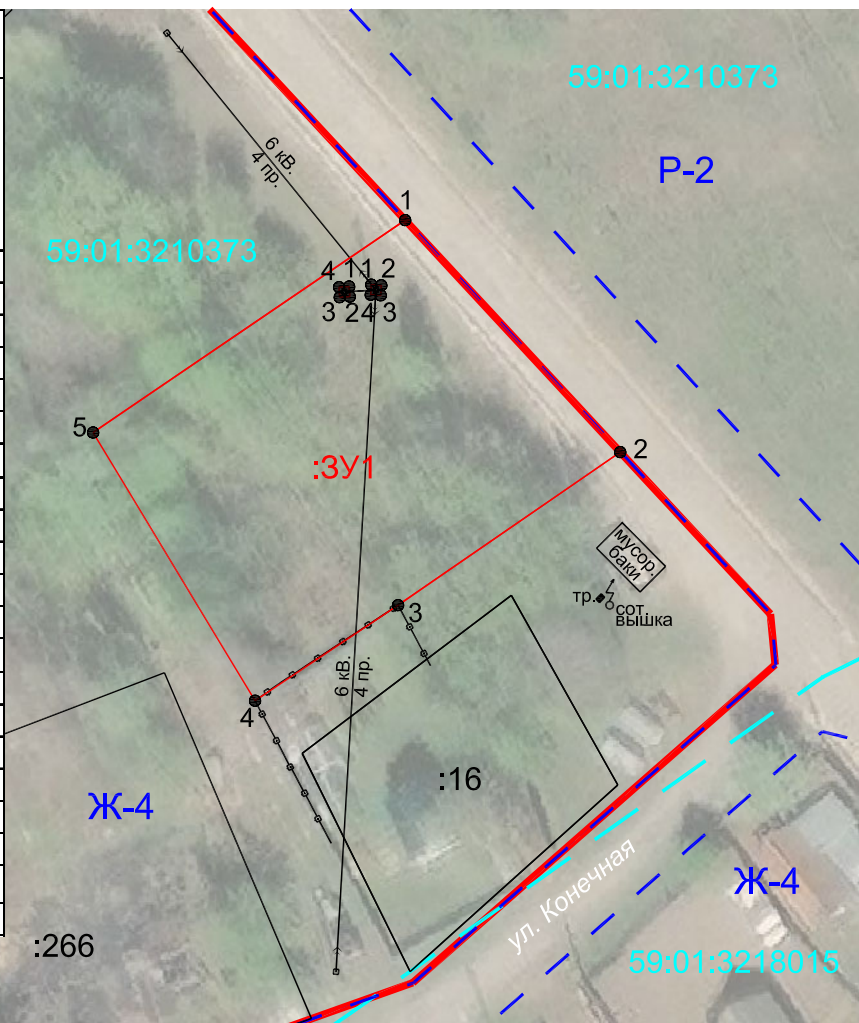
органов местного самоуправления, принявших решение об утверждении схемы или подписавших соглашение о перераспределении земельных участков)

от _____ № _____

Схема расположения земельного участка или земельных участков на кадастровом плане территории

Ведомость координат поворотных точек границы образуемого земельного участка

Обозначение характерных точек границ	Координаты, м	
	X	Y
1	520716,94	2232964,88
2	520693,94	2232986,20
3	520678,75	2232964,17
4	520669,27	2232949,98
5	520695,88	2232933,92
	520716,94	2232964,88
Внутренний контур 1		
1	520710,54	2232961,51
2	520710,48	2232962,51
3	520709,48	2232962,45
4	520709,54	2232961,45
	520710,54	2232961,51
Внутренний контур 2		
1	520710,35	2232959,32
2	520709,36	2232959,38
3	520709,30	2232958,38
4	520710,29	2232958,32
	520710,35	2232959,32
Площадь земельного участка: 1262 кв.м.		
Система координат МСК-59, зона 2		



Масштаб 1: 750

Условные обозначения:

- — - граница кадастрового квартала
- 59:01:3210373 - обозначение кадастрового квартала
- часть границы земельного участка, сведения о котором содержатся в ЕГРН
- :16 - обозначение земельного участка, сведения о котором содержатся в ЕГРН
- часть границы, местоположение которой определено при выполнении кадастровых работ
- :3У1 - обозначение образуемого земельного участка
- 1 - характерная точка границы образуемого земельного участка
- — - границы между территориальными зонами, сведения о которых содержатся в ЕГРН
- Ж-4 - обозначение территориальной зоны индивидуальной жилой застройки городского типа
- красные линии действующие
- металлический забор
- тр. сот. Вышка - трансформатор, вышка сотовой связи
- — — — - опора и провода линии электропередачи