

Утверждена

(наименование документа об утверждении, включая

наименования органов государственной власти или

органов местного самоуправления, принявших

решение об утверждении схемы или подписавших
соглашение о перераспределении земельных участков)

от _____ № _____

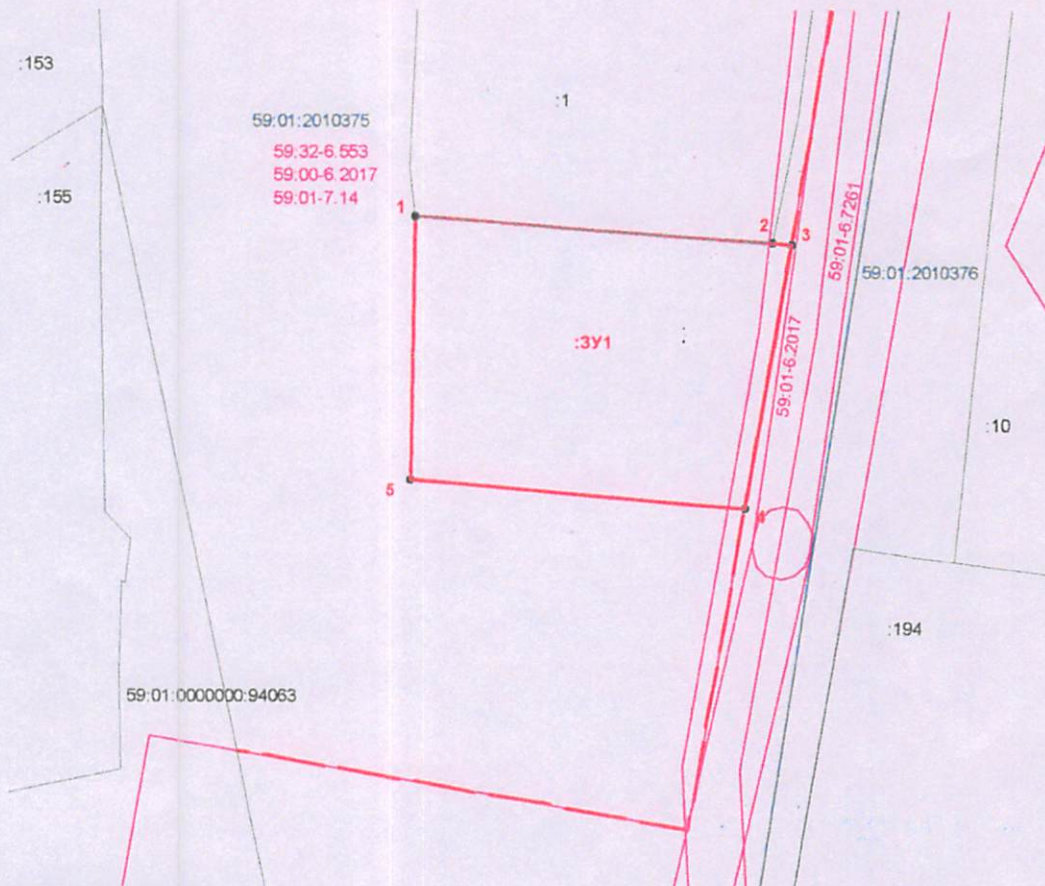
Схема расположения земельного участка или земельных участков на кадастровом плане территории

Площадь земельного участка:

450 кв.м.

Система координат: МСК-59

Обозначение характерных точек границ	Координаты, м	
	X	Y
1	519653.97	2229152.96
2	519652.14	2229177.76
3	519652.05	2229179.01
4	519633.81	2229175.85
5	519635.92	2229152.66



УСЛОВНЫЕ ОБОЗНАЧЕНИЯ:

- красные линии
- граница зоны с особыми условиями использования территории
- граница кадастрового квартала
- граница объекта недвижимости по сведениям ЕГРН
- граница образуемого земельного участка
- 59.01:2010375 — номер кадастрового квартала
- 1 ■ — поворотная точка границы образуемого земельного участка
- :3У1 — обозначение образуемого земельного участка
- 59.01-7.14 — реестровый номер зоны по сведениям ЕГРН
- :153 — номер объекта недвижимости по сведениям ЕГРН

Масштаб 1:500