

Утверждена

(наименование документа об утверждении, включая наименования органов государственной власти или

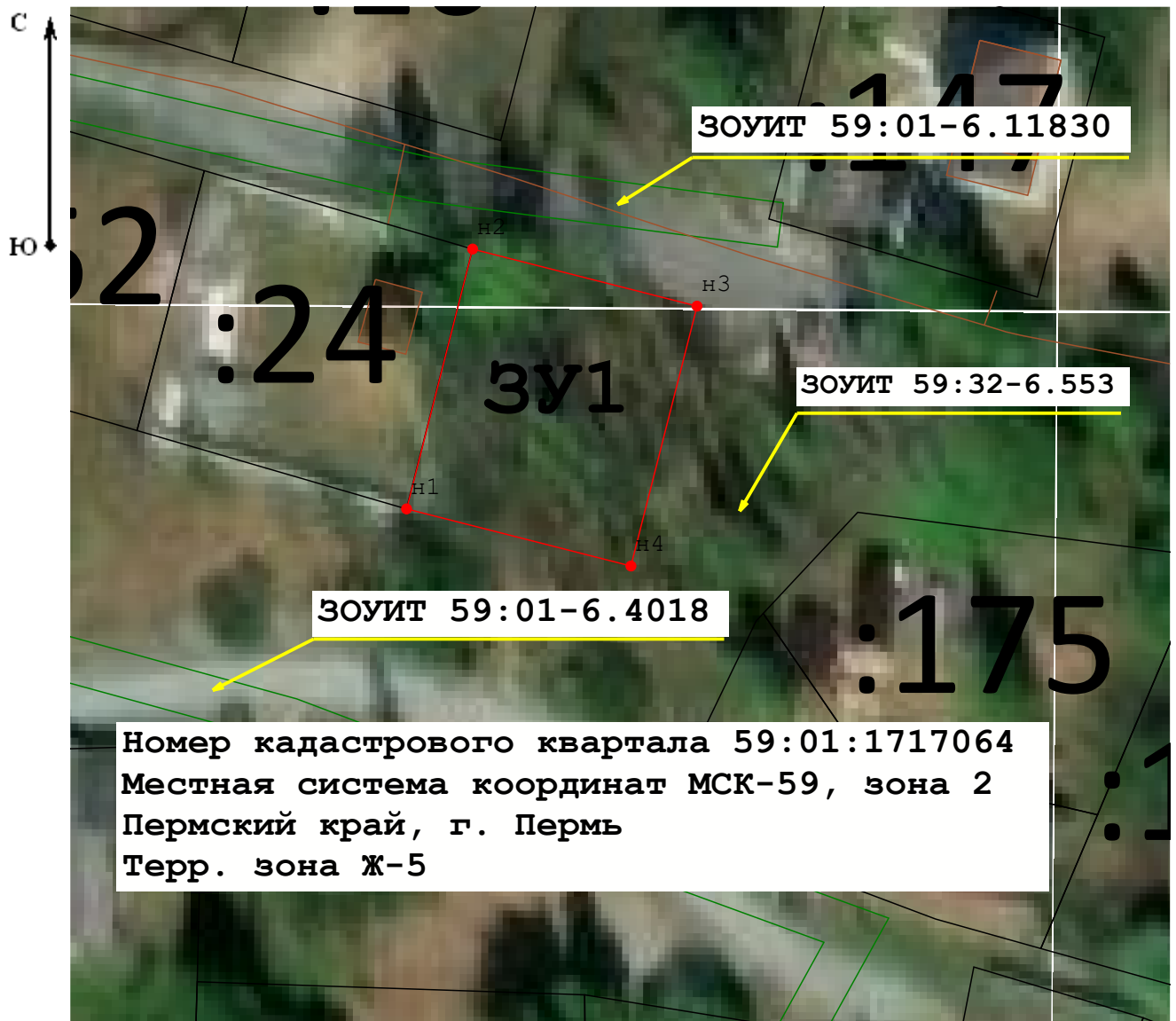
органов местного самоуправления, принявших решение об утверждении схемы или

подписавших соглашение о перераспределении земельных участков)

от _____ № _____

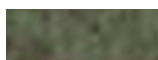
Схема расположения земельного участка или земельных участков на кадастровом плане территории

Площадь земельного участка _____ 497 м²		
(указывается проектная площадь образуемого земельного участка, вычисленная с использованием технологических и программных средств, в том числе размещенных на официальном сайте федерального органа исполнительной власти, уполномоченного Правительством Российской Федерации на осуществление государственного кадастрового учета, государственной регистрации прав, ведение Единого государственного реестра недвижимости и предоставление сведений, содержащихся в Едином государственном реестре недвижимости, в информационно-телекоммуникационной сети "Интернет" (далее - официальный сайт), с округлением до 1 квадратного метра. Указанное значение площади земельного участка может быть уточнено при проведении кадастровых работ не более чем на десять процентов)		
Обозначение характерных точек границ	Координаты, м	
	(указываются в случае подготовки схемы расположения земельного участка с использованием технологических и программных средств, в том числе размещенных на официальном сайте. Значения координат, полученные с использованием указанных технологических и программных средств, указываются с округлением до 0,01 метра)	
	X	Y
1	2	3
н1	520 837,89	2 221 118,44
н2	520 861,13	2 221 124,35
н3	520 856,02	2 221 144,43
н4	520 832,78	2 221 138,52
н1	520 837,89	2 221 118,44



Масштаб 1:600

Условные обозначения:



- Слой спутниковой карты



- Характерная точка границы вновь образуемого земельного участка, сведения о которой отсутствуют в ЕГРН



- Существующая часть границы, сведения в ЕГРН о которой достаточны для определения ее местоположения



- Вновь образованная часть границы, сведения о которой достаточны для определения ее местоположения



- Граница кадастрового квартала

:98

- Надписи кадастрового номера земельного участка

59:01:1717064

- Обозначение кадастрового квартала

ЗОУИТ
59:01-6.4018

- Охранная зона ВЛ 0.4 кВ от ТП 1618

ЗОУИТ
59:32-6.553

- Зона с особыми условиями использования - Приаэродромная территория аэродрома аэропорта Большое Савино

ЗОУИТ
59:01-6.11830

- ВЛ-0,4кВ отпайка оп.41-44 Промучасток от ТП-1618