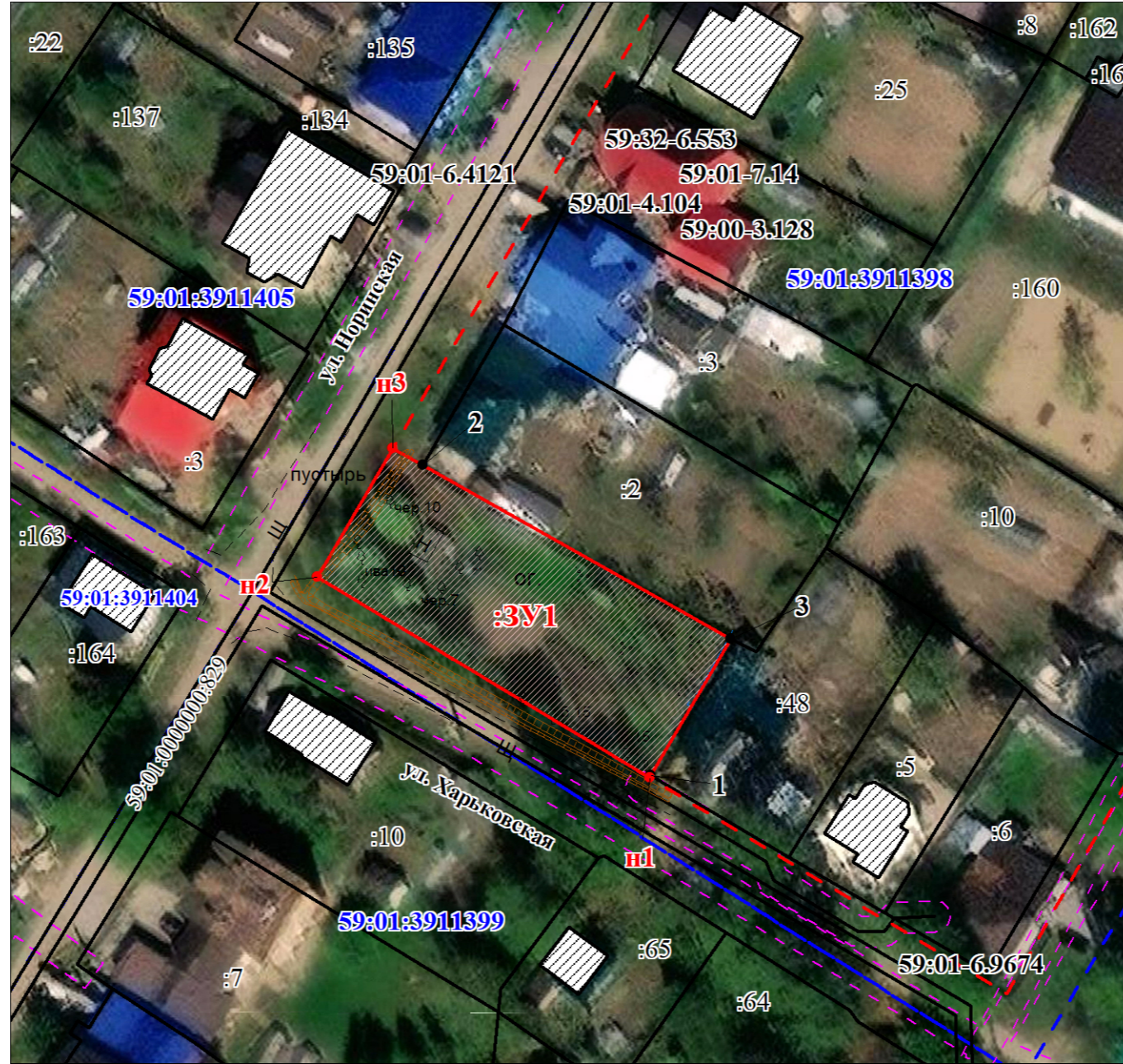


СХЕМА расположения земельного участка или земельных участков на кадастровом плане территории

Условный номер земельного участка - :3У1
 Площадь земельного участка - 984 м²
 Система координат: МСК-59 (зона 2)
 Квартал - 59:01:38911398



Обозначение характерных точек границ	Координаты МСК-59, М	
	X	Y
1	2	3
1	521976.55	2237011.12
н1	521976.28	2237010.96
н2	522001.99	2236968.41
н3	522018.39	2236978.04
2	522016.25	2236981.92
3	521994.03	2237021.31
1	521976.55	2237011.12

М 1:800

Условные обозначения:

- Граница испрашиваемого земельного участка
- Надписи вновь образованного земельного участка
- Надписи кадастрового номера земельного участка

- Надписи номеров существующих характерных точек в ЕГРН (черным цветом);
Надписи номеров вновь образованных характерных точек (красным цветом)
- Обозначение кадастрового квартала
- Граница кадастрового квартала
- Объект капитального строительства

- Красная линия
- Граница зон с особыми условиями использования территории и граница территориальных зон
- Существующая часть границы, имеющиеся в ГКН сведения о которой достаточны для определения ее местоположения