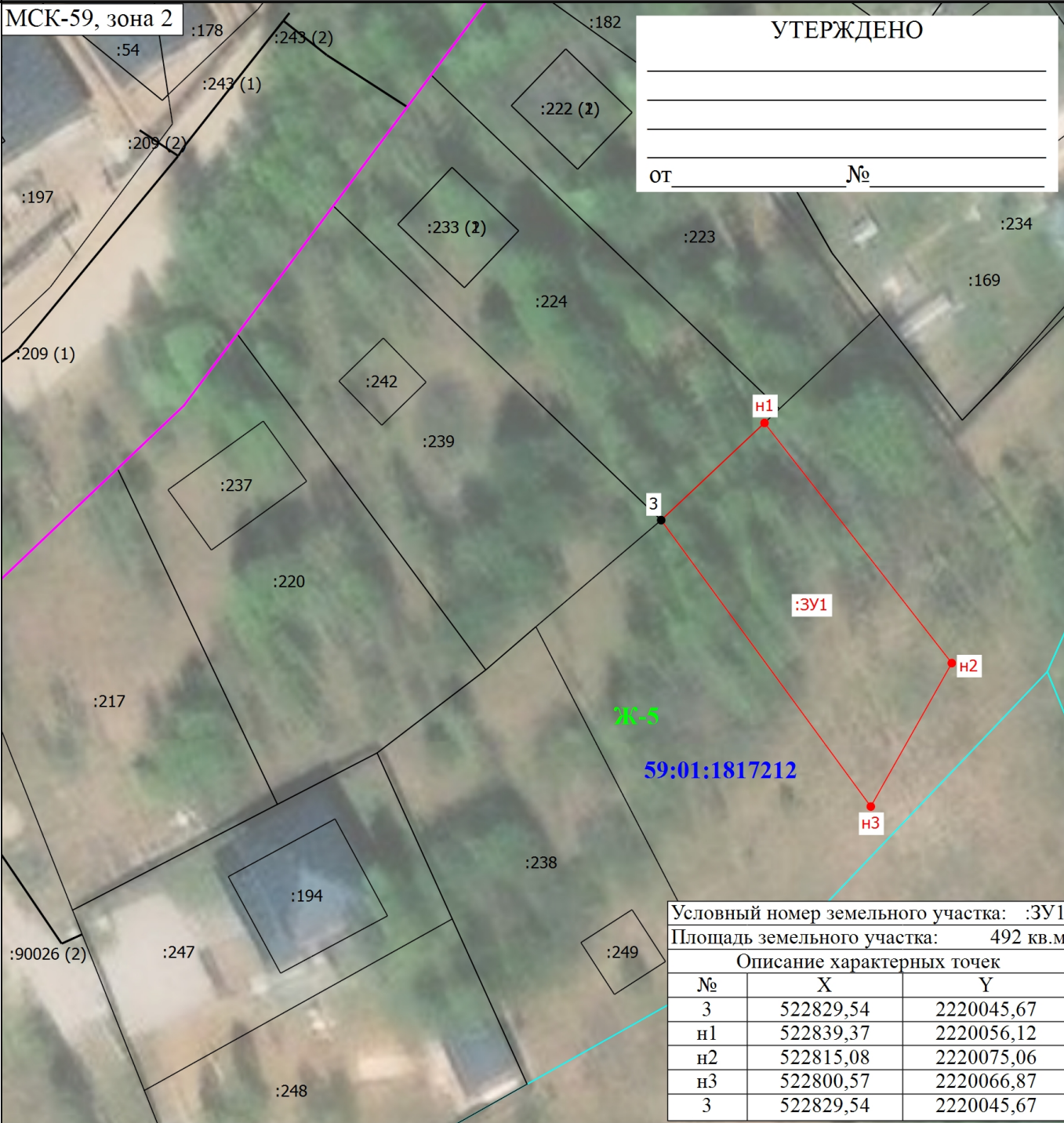


# Схема расположения земельного участка или земельных участков на кадастровом плане территории

МСК-59, зона 2

УТЕРЖДЕНО

от \_\_\_\_\_ № \_\_\_\_\_



Условный номер земельного участка: :3У1		
Площадь земельного участка: 492 кв.м		
Описание характерных точек		
№	X	Y
3	522829,54	2220045,67
n1	522839,37	2220056,12
n2	522815,08	2220075,06
n3	522800,57	2220066,87
3	522829,54	2220045,67

Масштаб 1:600

Условные обозначения:

- - Часть границы, местоположение которой определено при выполнении кадастровых работ
- 2** - Обозначение характерной точки, местоположение которой не изменилось или было уточнено
- - Часть границы, сведения ЕГРН о которой позволяют однозначно определить ее положение на местности
- - Граница территориальной зоны
- :224** - Кадастровый номер земельного участка
- :37** - Кадастровый номер здания
- Ж-5** - Территориальная зона
- - Характерная точка границы земельного участка, сведения ЕГРН о которой соответствуют требованиям, установленным в соответствии с частью 13 статьи 22 Федерального закона от 13 июля 2015 г. N 218-ФЗ "О государственной регистрации недвижимости"
- n1** - Обозначение новой характерной точки
- - Граница сооружения
- - Характерная точка границы земельного участка, сведения о которой отсутствуют в ЕГРН, местоположение которой определено при кадастровых работах (новая характерная точка)
- :3У1** - Образуемый земельный участок
- 59:01:1817212** - Номер кадастрового квартала
- - Красные линии