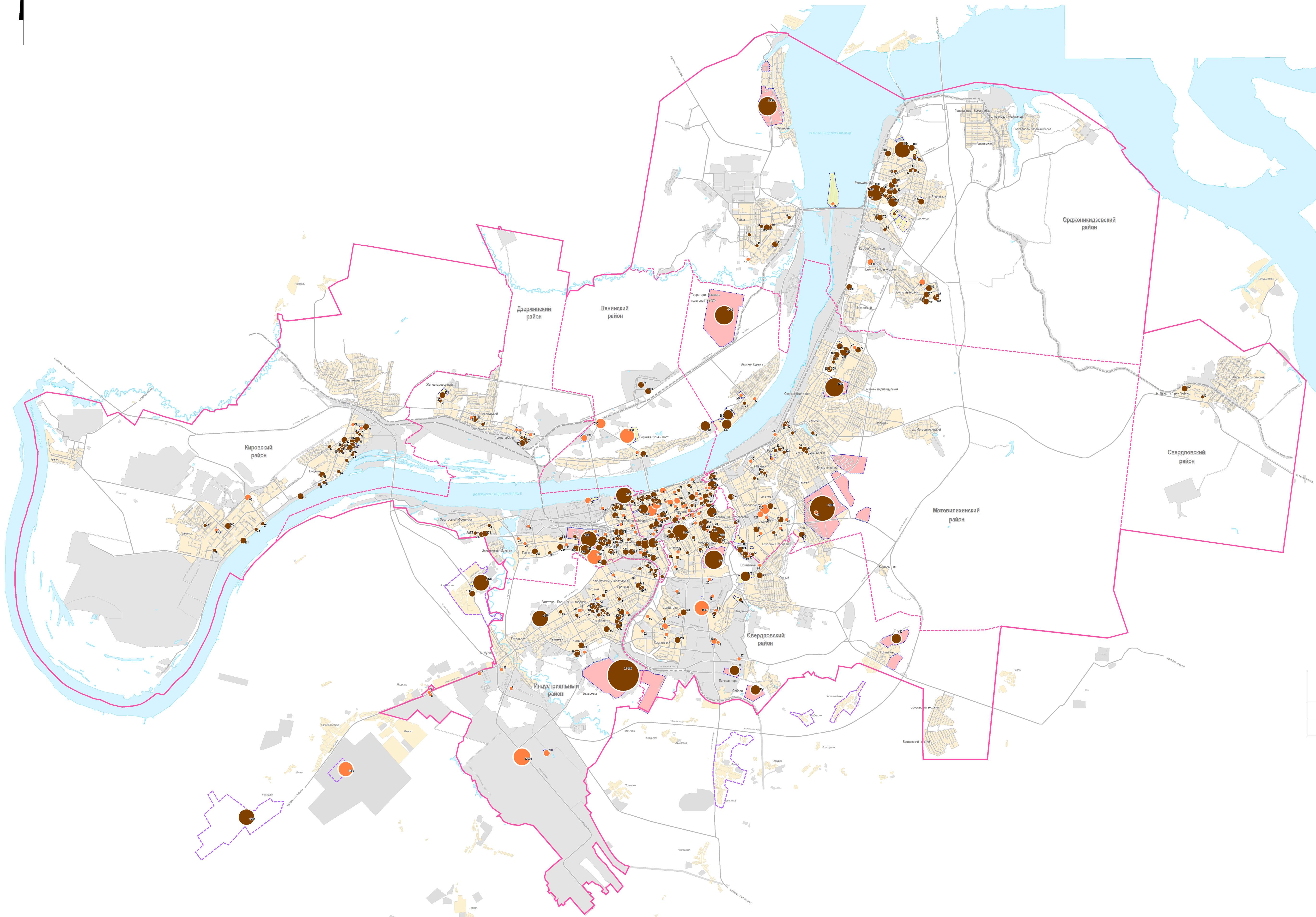


# СХЕМА ВОДООТВЕДЕНИЯ ГОРОДА ПЕРМИ НА ПЕРИОД ДО 2028 ГОДА.

## СХЕМА 2. СВОДНАЯ СХЕМА ПЕРСПЕКТИВНЫХ НАГРУЗОК В СИСТЕМЕ ВОДООТВЕДЕНИЯ.



Наименование территории	Пересчитанная стратегическая нагрузка, М3/сут
<b>Дзержинский район</b>	
мр Амурский	111,0
мр Деминка	1720,0
мр ДОК	4 198,0
мр Микояновский	563,0
мр Застава	698,0
мр Косовский	135,0
мр Лепель	2 178,0
мр Пискарь	1 437,0
мр Пролетарский	286,0
мр Светлый	627,0
мр Цита (Дзержинский)	682,5
<b>Итого по Дзержинскому району</b>	<b>12 873,5</b>
<b>Индустриальный район</b>	
мр Балтево	3 519,0
мр Белоречья	21 140,0
мр Верхние Моты	28,3
мр Ермичи	1 487,0
мр Лепельский	309,0
мр Новострой	25,0
<b>Итого по Индустриальному району</b>	<b>26 868,3</b>
<b>Кировский район</b>	
мр Богдан Кельмицкий	21,9
мр Водки	1 026,0
мр Завод	1 920,0
мр Сормовск	1 287,9
<b>Итого по Кировскому району</b>	<b>3 245,8</b>
<b>Ленинский район</b>	
мр Косая долина	3 144,0
мр Рязанский	1 360,0
мр Ступинский	333,7
мр Цита (Ленинский)	4 420,0
<b>Итого по Ленинскому району</b>	<b>10 997,7</b>
<b>Мотовилихинский район</b>	
мр Верхние Курки	781,0
мр Восток	277,8
мр Высок-2	725
мр Горького парк	5 174,0
мр Запад	1 614,0
мр Искра-1	10,0
мр Искра-2	14 183,0
мр Пискарь	1 920,0
мр Рубинский поселок	448,0
мр Северный	1 353,0
<b>Итого по Мотовилихинскому району</b>	<b>24 966,8</b>
<b>Орджоникидзевский район</b>	
мр Галя	723,0
мр Деметровский	510,0
мр Деминка	1 860,0
мр Кемп	3 540,0
мр Косой	300,0
мр Косичья дача	1 082,7
мр Лешань	2 110,9
мр Мотовилихинский	499,2
мр Новая Пальма	390,0
мр Октябрьский	187,0
мр Островный	3 466,9
мр Свердловск	127,0
мр Цита (Свердловский)	2 364,0
мр Южный	622,2
мр Юный	438,8
<b>Итого по Свердловскому району</b>	<b>18 995</b>
<b>Свердловский район</b>	
мр Владимирский	160,0
мр Завод	400,0
мр Горьковский	490,0
мр Красная	176,1
мр Красная слобода	3 760,0
мр Красная	227,0
мр Лепельский парк	260,0
мр Новая Пальма	144,7
мр Октябрьский	187,0
мр Островный	3 466,9
мр Свердловск	127,0
мр Цита (Свердловский)	2 364,0
мр Южный	622,2
мр Юный	438,8
<b>Итого по Свердловскому району</b>	<b>12 851,7</b>
<b>Промышленные территории</b>	
пу Балтево-1	60,0
пу Балтево-2	77,6
пу Завод	2 300,0
пу Завод-2	290,0
пу Островный	12 257,7
пу Пролетарский	104,5
пу Рязанский	643,4
пу Рязанский-2	29,0
пу Юный-1	4 858,0
пу Юный-2	79,2
пу Юный-3	47,0
пу Деметровский	51,0
<b>Итого по промышленным территориям</b>	<b>20 854,4</b>
<b>Населенные пункты за границей г. Перми</b>	
п. Косая долина	1 000,0
п. Козьмодемьянск	1 420,0
п. Мухоморок, п. Прогатки	700,0
<b>Итого по населенным пунктам</b>	<b>3 120,0</b>
<b>ИТОГО:</b>	<b>108 505,3</b>

**УСЛОВНЫЕ ОБОЗНАЧЕНИЯ**

**ПЛОЩАДКИ ПЕРСПЕКТИВНЫХ НАГРУЗОК**

ТИП ПЛОЩАДИ	РАСХОД, КУБ.М./СУТ.			ТЕРРИТОРИИ КОМПЛЕКСНОЙ ЗАСТРОЙКИ
	<100	100-400	>1000	
ЖИЛЬЕ	●	●	●	●
НЕЖИЛЬЕ	●	●	●	●

**УЧАСТКИ ЗАСТРОЙКИ**

- ПЕРСПЕКТИВНАЯ НАГРУЗКА, КУБ.М./СУТ.
- ГРАНИЦА УЧАСТКА

**ТЕРРИТОРИИ КОМПЛЕКСНОЙ ЗАСТРОЙКИ**

- ПЕРСПЕКТИВНАЯ НАГРУЗКА, КУБ.М./СУТ.
- ГРАНИЦА ТЕРРИТОРИИ

**ИНЫЕ ПОЗИЦИИ**

- ГРАНИЦЫ ГОРОДА ПЕРМИ
- ГРАНИЦЫ АДМИНИСТРАТИВНЫХ РАЙОНОВ
- НАСЕЛЕННЫЕ ПУНКТЫ ЗА ПРЕДЕЛАМИ ГОРОДА ПЕРМИ
- ЖЕЛЕЗНОДОРОЖНЫЕ ЛИНИИ
- УЛИЧНО-ДОРОЖНАЯ СЕТЬ
- ВОДНЫЕ ОБЪЕКТЫ
- ЖИЛЬЕ ТЕРРИТОРИИ
- ПРОМЫШЛЕННЫЕ ТЕРРИТОРИИ

