

### Схема расположения границ публичного сервитута

от 09.04.2021 № 2101-03-456

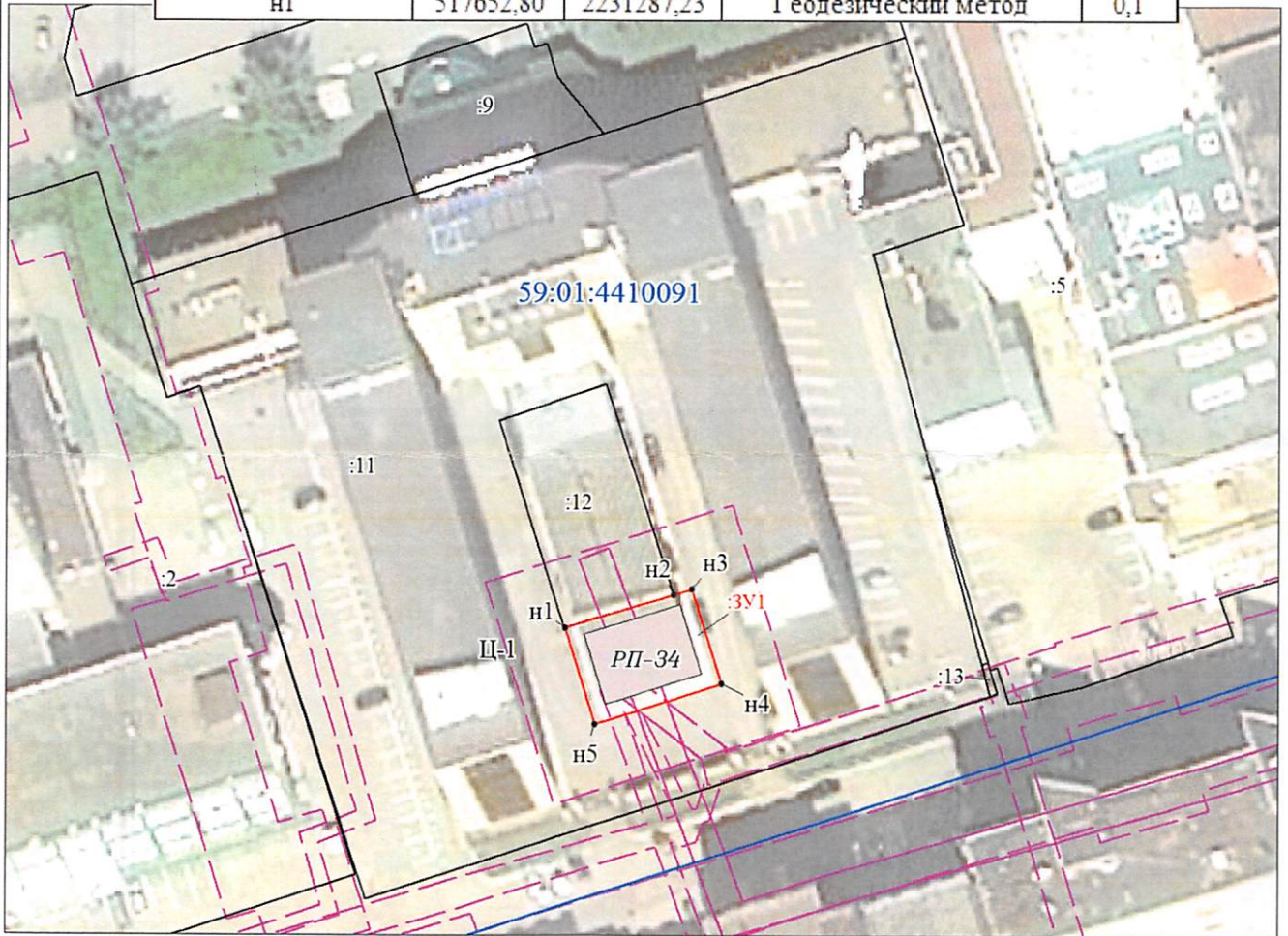
Объект: РП 34, входящая в состав электросетевого комплекса "Подстанция 35/6 кВ "Центральная"

Местоположение: г. Пермь, р-н Ленинский, ул. Ленина, 62а

Площадь земель и/или части земельного участка, кв.м: 213 ✓

Категория земель: земли населенных пунктов

Каталог координат (Система координат МСК-59, зона 2)				
Обозначение характерных точек границ	Координаты, м		Метод определения координат характерной точки	Мг, м
	X	Y		
1	2	3	4	5
н1	517652,80	2231287,23	Геодезический метод	0,1
н2	517656,98	2231301,16	Геодезический метод	0,1
н3	517657,66	2231303,46	Геодезический метод	0,1
н4	517645,70	2231307,15	Геодезический метод	0,1
н5	517640,69	2231290,98	Геодезический метод	0,1
н1	517652,80	2231287,23	Геодезический метод	0,1



Условные обозначения

Масштаб 1:900

- :ЗУ1 -проектные границы публичного сервитута
- 59:01:4410091 -кадастровый номер квартала
- :11 -граница и номер земельного участка, сведения о котором внесены в ЕГРН
- -граница зон с особыми условиями использования территории (ЗООИТ)
- Ц-1 -Зона обслуживания и деловой активности городского центра
- РП 34 -граница и номер КТП
- н1 - обозначение характерной точки проектной границы публичного сервитута
- -граница объекта капитального строительства, сведения о котором внесены в ЕГРН

Описание границ смежных землепользователей:

от точки н2 до точки н1: земельный участок с кадастровым номером 59:01:4410091:11;  
от точки н1 до точки н2: земельный участок с кадастровым номером 59:01:4410091:12

Заявитель: \_\_\_\_\_

МП

(для юридических лиц и индивидуальных предпринимателей)

*О.Л. Широких*  
(подпись, расшифровка подписи)



Занесено в Единый государственный реестр недвижимости  
Администрация города Перми  
*Средохв* 31.211С  
2021

*Handwritten mark*

