

и. 74, от. 1

Схема расположения границ публичного сервитута

Объект: ВЛ-110 кВ "Владимирская-Кашино" с отпайкой на ПС "Осенцы"

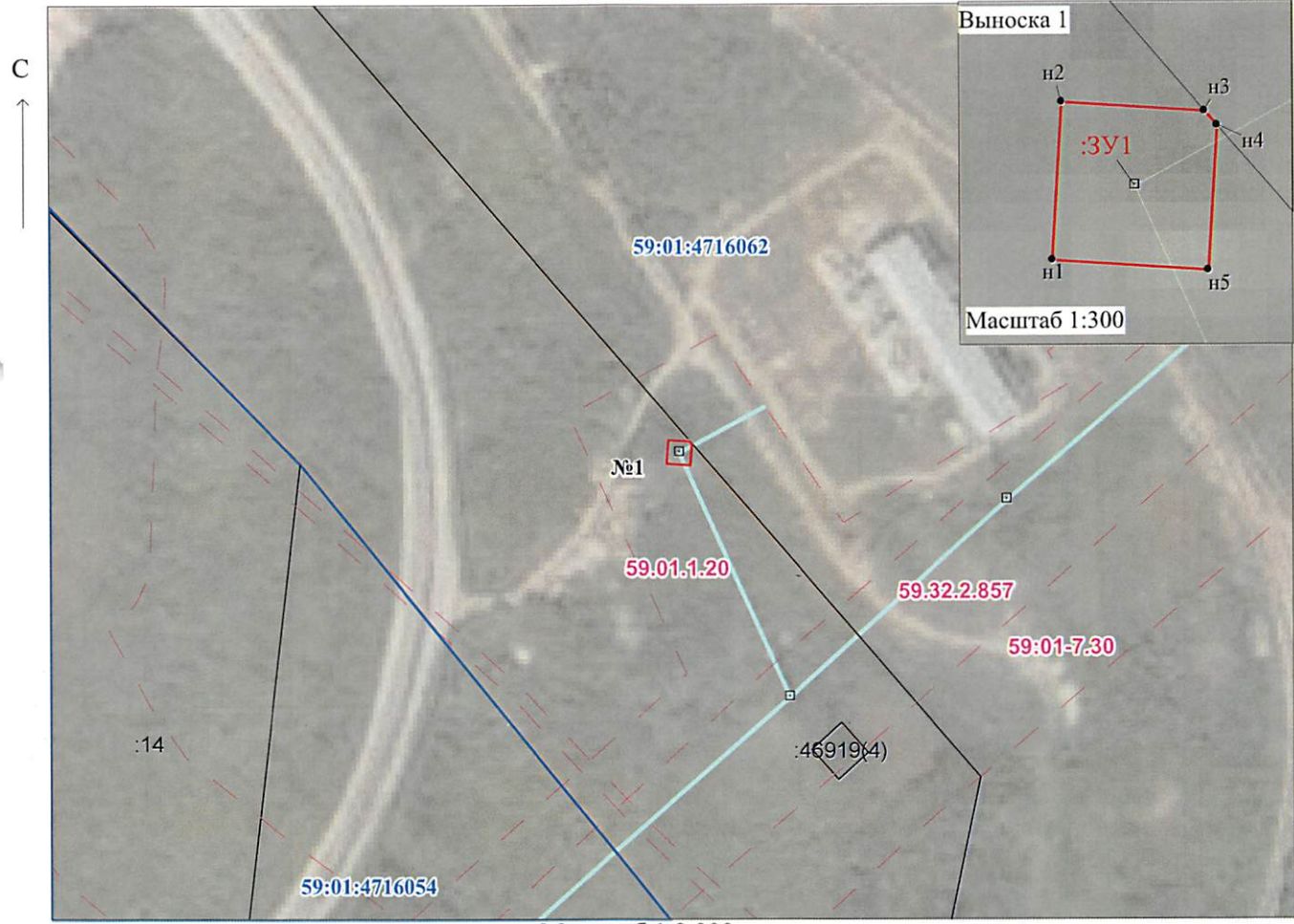
Местоположение: Пермский край, г Пермь, р-н Индустриальный

Площадь земель и/или части земельного участка, кв.м.: 46

Категория земель: земли населенных пунктов

Приложение к распоряжению заместителя главы администрации города Перми - начальника департамента земельных отношений

от 05.08.2021 № 21-01-03-895



Описание границ смежных землепользователей:
от точки n1 до точки n1 - земли общего пользования

Условные обозначения:

- n1 - обозначение характерной точки проектной границы публичного сервитута
- :ЗУ1 - проектные границы публичного сервитута
- :9 - границы и номер земельного участка, сведения о котором внесены в ЕГРН
- - воздушная линия электропередачи ВЛ-110 кВ "Владимирская-Кашино" с отпайкой на ПС "Осенцы"
- оп.1 - обозначение и номер опоры ЛЭП

Каталог координат. (Система координат: МСК-59, зона 2)					
Обозначение характерных точек границ	Координаты, м			Площадь контура, кв.м	Метод определения координат и средняя квадратическая погрешность положения характерной точки (М), м
	1	2	3		
:ЗУ1					
n1	505049.65	2228473.68		46.00	Геодетический метод, 0.1
n2	505056.43	2228474.18			Геодетический метод, 0.1
n3	505055.97	2228480.38			Геодетический метод, 0.1
n4	505055.36	2228480.92			Геодетический метод, 0.1
n5	505049.15	2228480.46			Геодетический метод, 0.1
n1	505049.65	2228473.68			Геодетический метод, 0.1

Департамент земельных отношений администрации города Перми
 Занесено в муниципальный реестр земель
 6062:67Пс.
 « 30 » июля 2021 г.
 Быхов И.В.

Handwritten signature