

Схема расположения границ публичного сервитута

Объект: Газопровод низкого давления до границы земельного участка по адресу: Пермский край, г. Пермь, Кировский район, улица Канатная, дом 3

Местоположение: Пермский край, г. Пермь, Кировский район, ул. Канатная

Площадь земель или части земельного участка: 28 м² (в т.ч. 59:01:1810080:11= 4,30 м²; 59:01:0000000:922 = 12,34 м²; земли общего пользования = 11,36 м²)

05.04.2022
№ 21-01-03-1419

Категория земель: земли населенных пунктов;

Вид разрешенного использования: -

Каталог координат, м

Система координат: МСК-59, зона 2

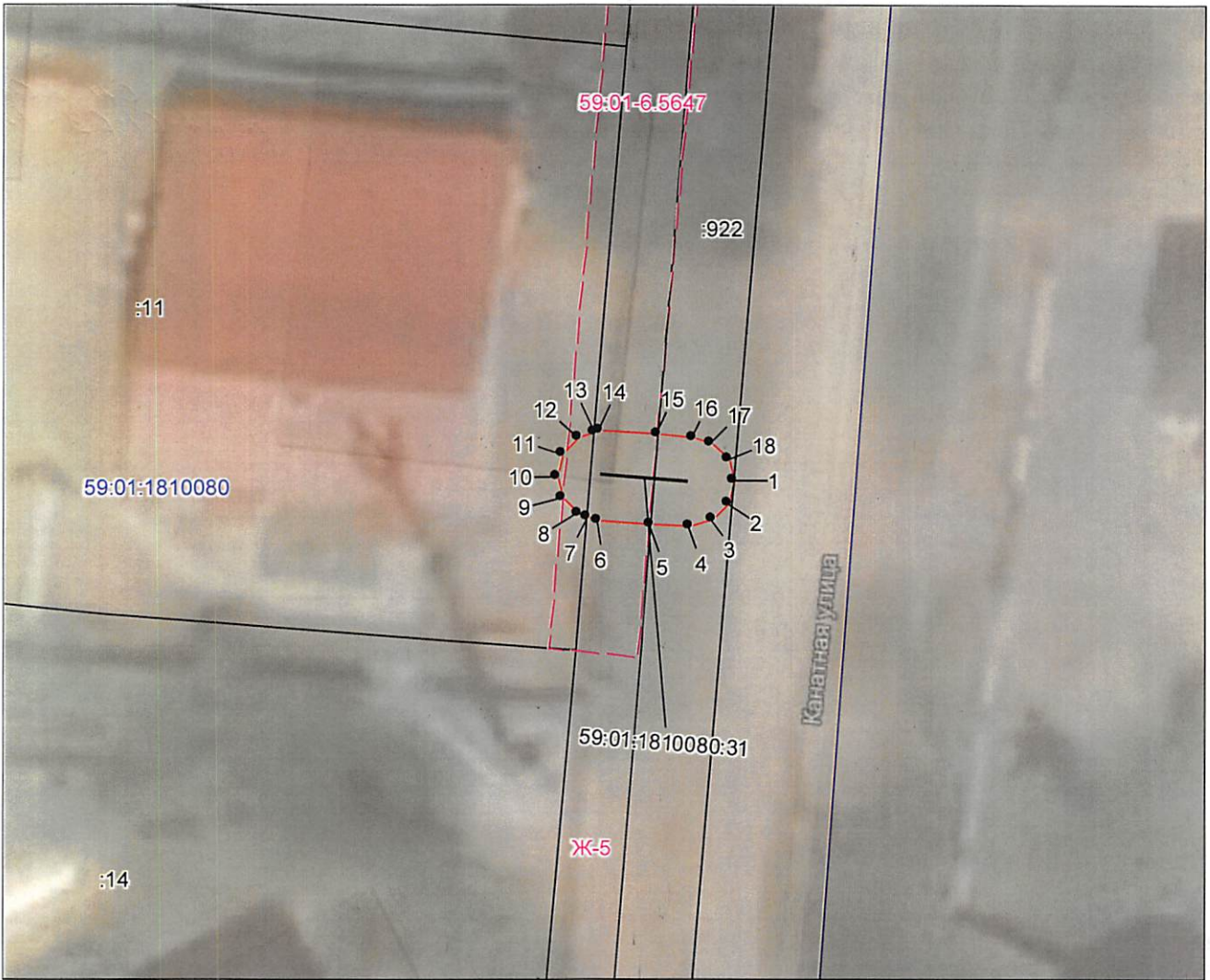
Метод определения координат - Геодезический

№ точки границы	X	Y	Средняя квадратическая погрешность
1	523116.90	2220198.80	0.10
2	523115.90	2220198.53	0.10
3	523115.17	2220197.80	0.10
4	523114.90	2220196.80	0.10
5	523115.20	2220192.66	0.10
6	523115.34	2220192.19	0.10
7	523115.46	2220191.80	0.10
8	523116.19	2220191.07	0.10
9	523117.19	2220190.80	0.10
10	523118.19	2220191.07	0.10
11	523118.92	2220191.80	0.10
12	523119.12	2220192.54	0.10
13	523119.19	2220192.80	0.10
14	523118.89	2220196.94	0.10
15	523118.63	2220197.80	0.10
16	523117.90	2220198.53	0.10
1	523116.90	2220198.80	0.10

Границы 7-13 – земельный участок 59:01:1810080:11;

Границы 13-15, 5-7 – земли общего пользования;

Границы 15-5 – земельный участок 59:01:0000000:922.



Масштаб 1:300

59:01-7.14

Зоны с особыми условиями использования территории, сведения о которых внесены в ЕГРН

123

Границы и номер объектов капитального строительства, сведения о которых внесены в ЕГРН

н1

Обозначение характерной точки проектной границы публичного сервитута

4

Границы и номер земельных участков, сведения о которых внесены в ЕГРН

Граница кадастрового квартала

59:01:4011806

Номер кадастрового квартала

ЗУ1

Проектные границы публичного сервитута

Заявитель:

Порубов

А.К. Порубов

(подпись, расшифровка подписи)

МП (для юридических лиц и индивидуальных предпринимателей)



Порубов А.К.