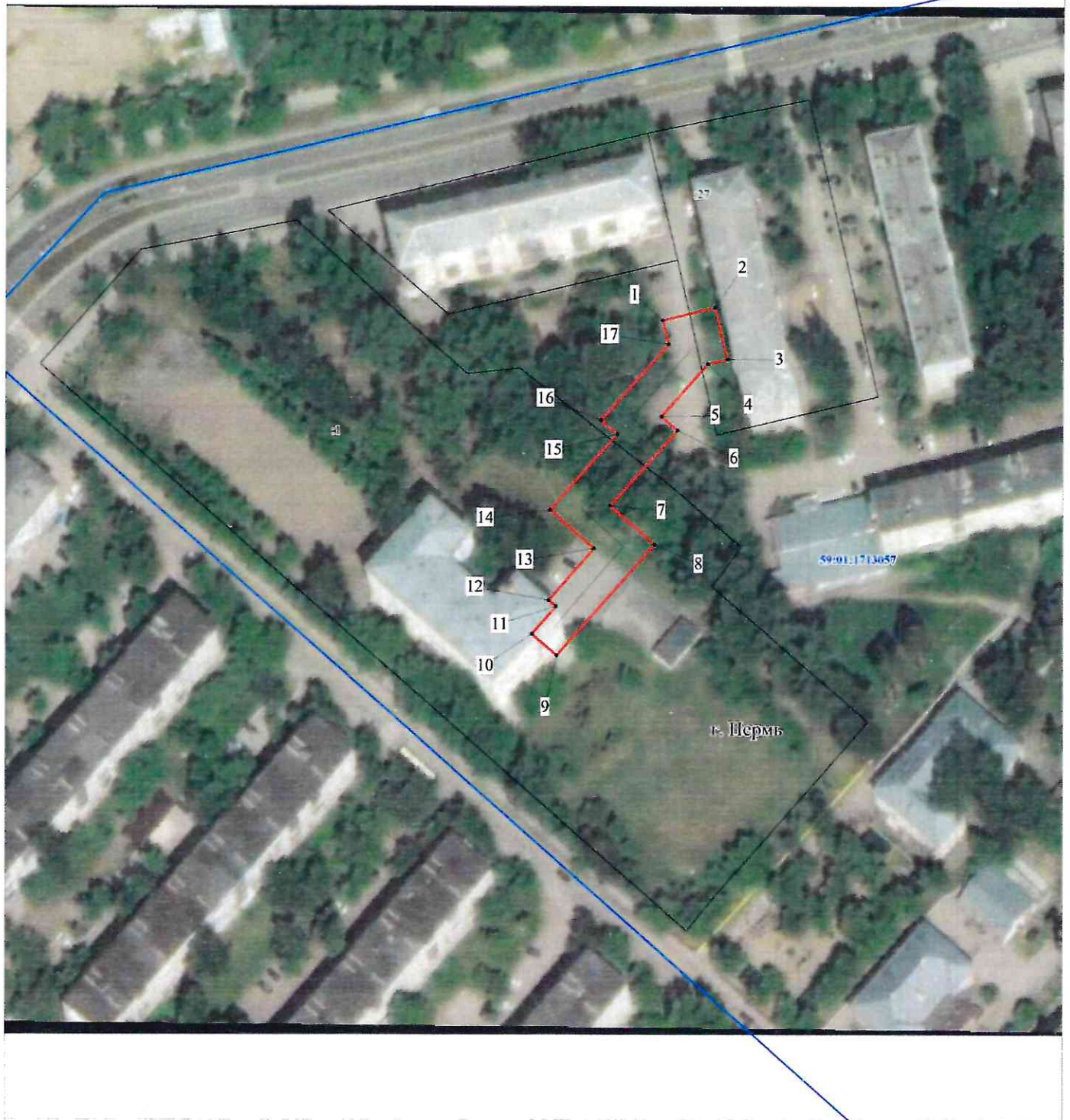


Публичный сервитут
Тепловая трасса
Схема расположения границ публичного сервитута

Распоряжением
начальника департаме
земельных отношени:
администрации г. Перм
24.06.2022 № 22-01/05-22/01



- Условные обозначения:
- - границы публичного сервитута
 - - трасса трубопровода
 - граница земельного участка
 - - номер земельного участка

59.32.3410001
• 1

Масштаб 1:1000
- граница кадастрового квартала
- номер кадастрового квартала
- характерная точка границы

Департамент земельных отношений
администрации города Перми
Занесено в муниципальный реестр земель
3034/1917С
« 22 » 06 2022 г.

О.Л. Теплых
Стефанова И.

**ОПИСАНИЕ МЕСТОПОЛОЖЕНИЯ ГРАНИЦ
ПУБЛИЧНОГО СЕРВИТУТА ПО ОБЪЕКТУ
Тепловая трасса
ПЕРМСКИЙ КРАЙ, Г. ПЕРМЬ, КИРОВСКИЙ РАЙОН
(НАИМЕНОВАНИЕ ОБЪЕКТА)**

Сведения о местоположении границ объекта

1. Система координат МСК-59. зона 2

2. Сведения о характерных точках границ объекта

Обозначение характерных точек границ	Координаты. м		Метод определения координат и средняя квадратическая погрешность положения характерной точки (M _t). м	Описание закрепления точки
	X	Y		
1	2	3	4	5
1	517664,50	2215147,36	Геодезический метод; M _t =0.1	-
2	517667,73	2215160,68	Геодезический метод; M _t =0.1	-
3	517654,52	2215163,88	Геодезический метод; M _t =0.1	-
4	517653,31	2215158,87	Геодезический метод; M _t =0.1	-
5	517639,82	2215147,03	Геодезический метод; M _t =0.1	-
6	517636,19	2215151,16	Геодезический метод; M _t =0.1	-
7	517616,73	2215134,07	Геодезический метод; M _t =0.1	-
8	517606,86	2215145,27	Геодезический метод; M _t =0.1	-
9	517578,46	2215120,33	Геодезический метод; M _t =0.1	-
10	517584,04	2215113,98	Геодезический метод; M _t =0.1	-
11	517591,05	2215120,14	Геодезический метод; M _t =0.1	-
12	517592,67	2215118,28	Геодезический метод; M _t =0.1	-
13	517605,87	2215129,90	Геодезический метод; M _t =0.1	-
14	517615,74	2215118,69	Геодезический метод; M _t =0.1	-
15	517635,20	2215135,78	Геодезический метод; M _t =0.1	-
16	517638,83	2215131,65	Геодезический метод; M _t =0.1	-
17	517658,40	2215148,84	Геодезический метод; M _t =0.1	-
1	517664,50	2215147,36	Геодезический метод; M _t =0.1	-