

Публичный сервитут
Схема расположения границ публичного сервитута теплотрасса (Тепломагистраль М4-03)

ГОРОДА ПЕРМИ
08 05.08.2022
N 21-01-03-2901



- Используемые условные знаки и обозначения:
- границы публичного сервитута
 - трасса трубопровода
 - границы кадастрового квартала
 - 59:01:1713036 - кадастровый номер квартала
 - границы учтенного земельного участка
 - :10 - кадастровый номер земельного участка
 - характерная точка границы

Масштаб 1:12000

Департамент земельных отношений
администрации города Перми
Занесено в муниципальный реестр земель
30.08.18 ПС
« 01 » августа 2022 г.

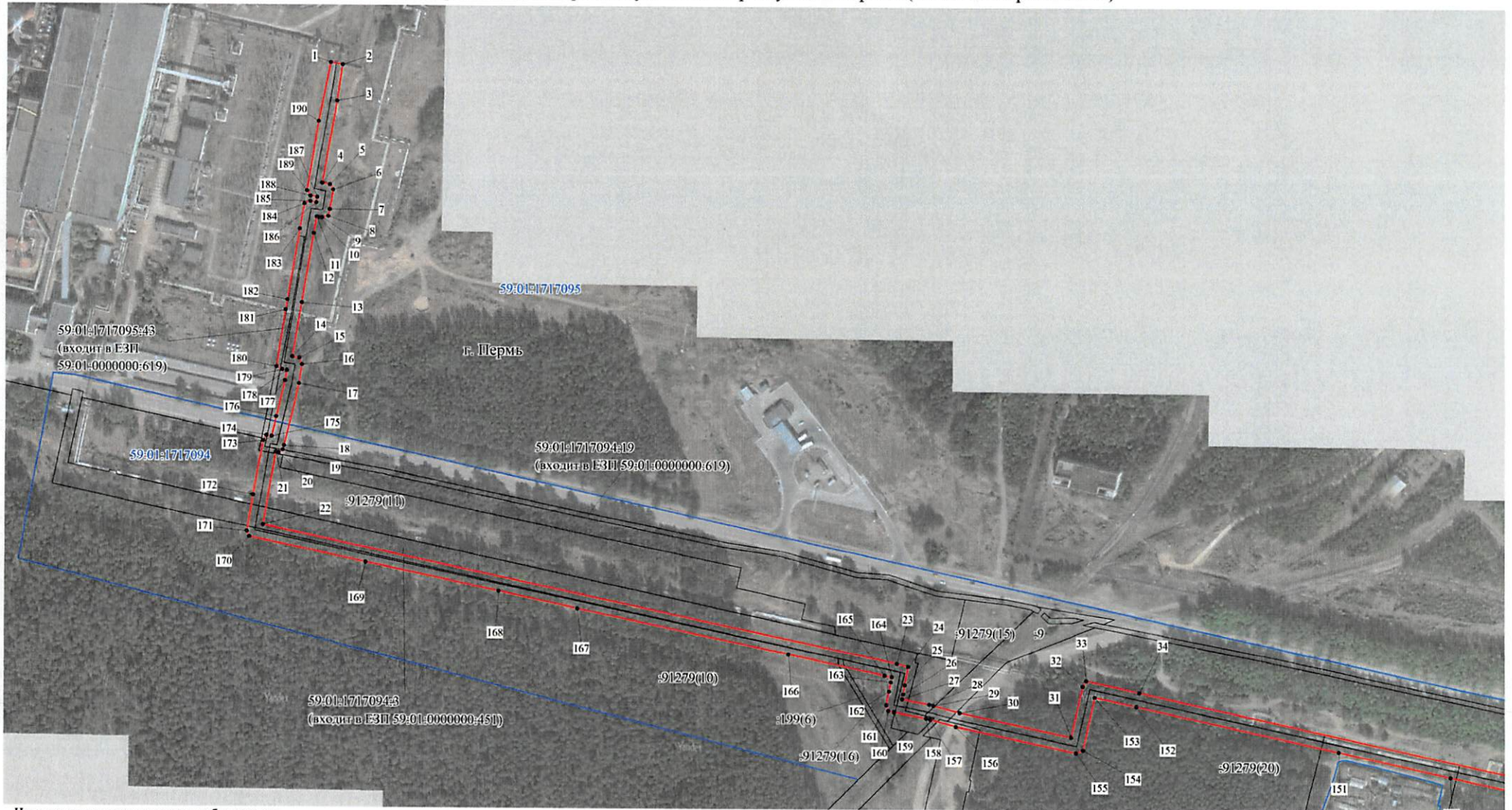
Схема № 111.

О.Л. Теплый

Схема расположения листов

1 2 3 4

Публичный сервитут
 Схема расположения границ публичного сервитута теплотрассы (Тепломагистраль М4-03)



Используемые условные знаки и обозначения:

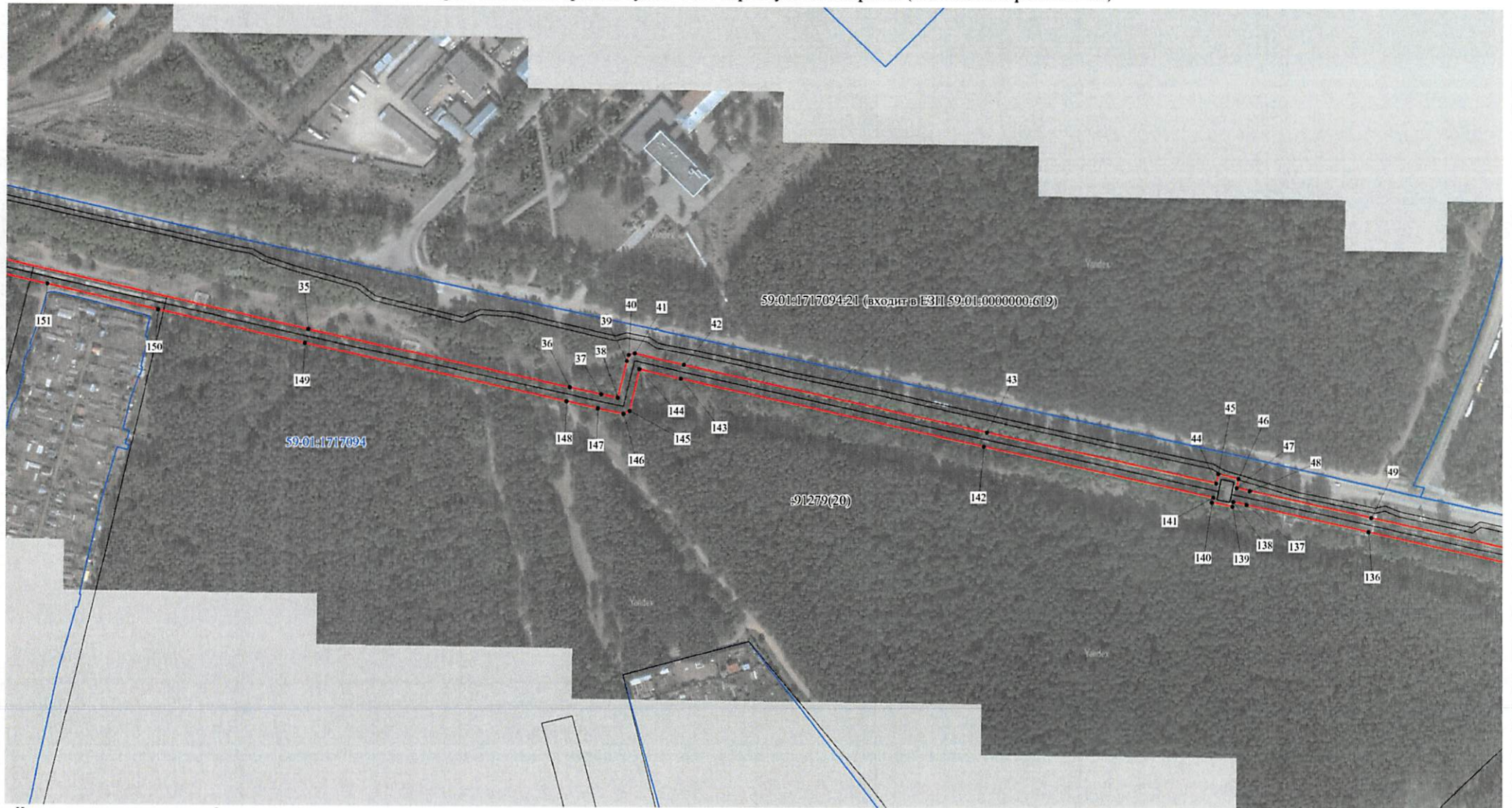
- - границы публичного сервитута
- - трасса трубопровода
- границы кадастрового квартала
- 59:01:1713036 - кадастровый номер квартала
- границы учтенного земельного участка
- :10 - кадастровый номер земельного участка
- 1 - характерная точка границы

Масштаб 1:3000

Схема расположения листов



Публичный сервитут
 Схема расположения границ публичного сервитута теплотрасса (Тепломагистраль М4-03)



Используемые условные знаки и обозначения:

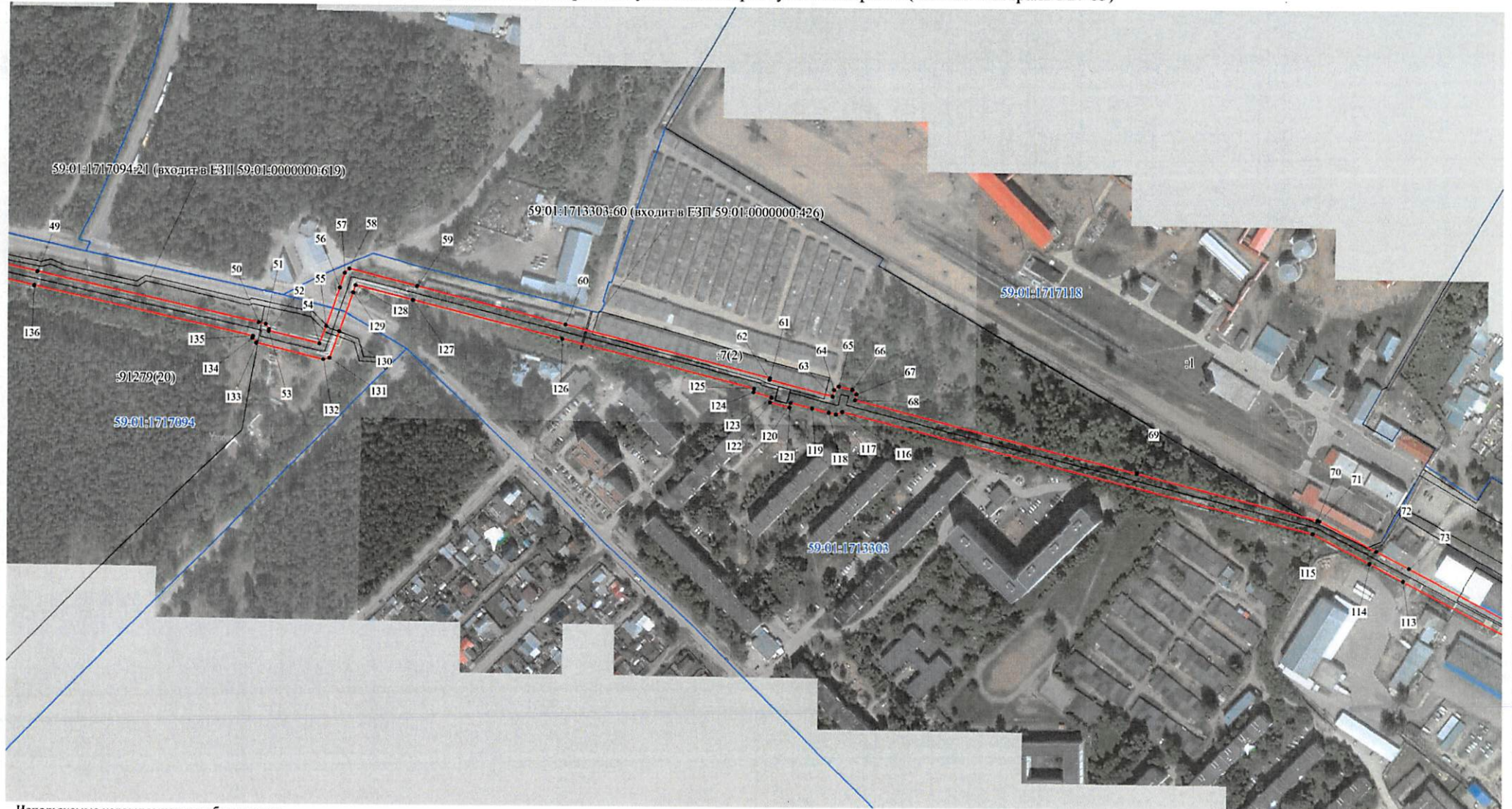
- - границы публичного сервитута
- - трасса трубопровода
- - границы кадастрового квартала
- 59:01:1713036 - кадастровый номер квартала
- границы учтенного земельного участка
- :10 - кадастровый номер земельного участка
- 1 - характерная точка границы

Масштаб 1:3000

Схема расположения листов

1 2 3 4

Публичный сервитут
 Схема расположения границ публичного сервитута теплотрасса (Тепломагистраль М4-03)



Используемые условные знаки и обозначения:

- - границы публичного сервитута
- - трасса трубопровода
- - границы кадастрового квартала
- 59:01:1713036 - кадастровый номер квартала
- :10 - границы учтенного земельного участка
- :1 - кадастровый номер земельного участка
- - характерная точка границы

Масштаб 1:3000

Схема расположения листов

1 2 3 4

Публичный сервитут
Схема расположения границ публичного сервитута теплоотрасль (Тепломагистраль М4-03)



- Используемые условные знаки и обозначения:
- границы публичного сервитута
 - трасса трубопровода
 - границы кадастрового квартала
 - кадастровый номер квартала
 - границы учтенного земельного участка
 - кадастровый номер земельного участка
 - характерная точка границы

Масштаб 1:3000

Схема расположения листов

- 1
- 2
- 3
- 4

**ОПИСАНИЕ МЕСТОПОЛОЖЕНИЯ ГРАНИЦ ПУБЛИЧНОГО СЕРВИТУТА ПО
ОБЪЕКТУ ТЕПЛОТРАССА (ТЕПЛОМАГИСТРАЛЬ М4-03)
ПЕРМСКИЙ КРАЙ, Г. ПЕРМЬ
(наименование объекта)**

Сведения о местоположении границ объекта

1. Система координат МСК-59 (зона 2)

2. Сведения о характерных точках границ объекта

Обозначение характерных точек границ	Координаты, м		Метод определения координат и средняя квадратическая погрешность положения характерной точки (M_t), м	Описание закрепления точки на местности (при наличии)
	X	Y		
1	2	3	4	5
1	518953.72	2210925.95	Геодезический метод; $M_t=0.1$	-
2	518951.97	2210935.74	Геодезический метод; $M_t=0.1$	-
3	518923.16	2210931.42	Геодезический метод; $M_t=0.1$	-
4	518857.38	2210919.96	Геодезический метод; $M_t=0.1$	-
5	518856.29	2210925.76	Геодезический метод; $M_t=0.1$	-
6	518852.01	2210928.46	Геодезический метод; $M_t=0.1$	-
7	518836.47	2210925.71	Геодезический метод; $M_t=0.1$	-
8	518831.17	2210924.63	Геодезический метод; $M_t=0.1$	-
9	518830.10	2210919.77	Геодезический метод; $M_t=0.1$	-
10	518830.25	2210917.10	Геодезический метод; $M_t=0.1$	-
11	518830.52	2210915.46	Геодезический метод; $M_t=0.1$	-
12	518817.46	2210913.21	Геодезический метод; $M_t=0.1$	-
13	518762.09	2210903.99	Геодезический метод; $M_t=0.1$	-
14	518718.78	2210896.44	Геодезический метод; $M_t=0.1$	-
15	518717.97	2210902.09	Геодезический метод; $M_t=0.1$	-
16	518712.50	2210904.27	Геодезический метод; $M_t=0.1$	-
17	518697.57	2210901.73	Геодезический метод; $M_t=0.1$	-
18	518647.87	2210890.18	Геодезический метод; $M_t=0.1$	-
19	518644.52	2210889.17	Геодезический метод; $M_t=0.1$	-
20	518642.44	2210885.84	Геодезический метод; $M_t=0.1$	-
21	518642.79	2210883.71	Геодезический метод; $M_t=0.1$	-
22	518584.84	2210873.72	Геодезический метод; $M_t=0.1$	-
23	518476.38	2211376.48	Геодезический метод; $M_t=0.1$	-
24	518473.96	2211385.77	Геодезический метод; $M_t=0.1$	-
25	518459.30	2211383.11	Геодезический метод; $M_t=0.1$	-
26	518452.11	2211381.77	Геодезический метод; $M_t=0.1$	-
27	518448.18	2211380.97	Геодезический метод; $M_t=0.1$	-
28	518443.97	2211402.27	Геодезический метод; $M_t=0.1$	-

1	2	3	4	5
29	518443.15	2211405.63	Геодезический метод; Mt=0.1	-
30	518437.53	2211426.46	Геодезический метод; Mt=0.1	-
31	518418.30	2211514.27	Геодезический метод; Mt=0.1	-
32	518458.66	2211523.44	Геодезический метод; Mt=0.1	-
33	518463.26	2211526.24	Геодезический метод; Mt=0.1	-
34	518453.95	2211568.27	Геодезический метод; Mt=0.1	-
35	518371.95	2211934.52	Геодезический метод; Mt=0.1	-
36	518326.22	2212142.16	Геодезический метод; Mt=0.1	-
37	518320.67	2212167.07	Геодезический метод; Mt=0.1	-
38	518318.01	2212179.92	Геодезический метод; Mt=0.1	-
39	518347.39	2212187.12	Геодезический метод; Mt=0.1	-
40	518352.15	2212188.59	Геодезический метод; Mt=0.1	-
41	518353.41	2212193.42	Геодезический метод; Mt=0.1	-
42	518344.54	2212232.39	Геодезический метод; Mt=0.1	-
43	518291.51	2212473.23	Геодезический метод; Mt=0.1	-
44	518251.44	2212655.16	Геодезический метод; Mt=0.1	-
45	518258.79	2212656.78	Геодезический метод; Mt=0.1	-
46	518255.16	2212672.95	Геодезический метод; Mt=0.1	-
47	518247.89	2212671.31	Геодезический метод; Mt=0.1	-
48	518245.57	2212681.85	Геодезический метод; Mt=0.1	-
49	518224.38	2212778.00	Геодезический метод; Mt=0.1	-
50	518185.10	2212955.32	Геодезический метод; Mt=0.1	-
51	518183.82	2212960.92	Геодезический метод; Mt=0.1	-
52	518179.65	2212963.51	Геодезический метод; Mt=0.1	-
53	518178.41	2212963.25	Геодезический метод; Mt=0.1	-
54	518168.78	2213004.11	Геодезический метод; Mt=0.1	-
55	518182.56	2213009.36	Геодезический метод; Mt=0.1	-
56	518213.29	2213020.56	Геодезический метод; Mt=0.1	-
57	518224.95	2213024.51	Геодезический метод; Mt=0.1	-
58	518228.38	2213028.14	Геодезический метод; Mt=0.1	-
59	518214.86	2213081.72	Геодезический метод; Mt=0.1	-
60	518185.10	2213199.79	Геодезический метод; Mt=0.1	-
61	518143.50	2213362.02	Геодезический метод; Mt=0.1	-
62	518142.13	2213361.62	Геодезический метод; Mt=0.1	-
63	518129.15	2213411.54	Геодезический метод; Mt=0.1	-
64	518134.17	2213412.70	Геодезический метод; Mt=0.1	-
65	518137.10	2213416.52	Геодезический метод; Mt=0.1	-
66	518134.63	2213427.02	Геодезический метод; Mt=0.1	-
67	518131.11	2213430.52	Геодезический метод; Mt=0.1	-

1	2	3	4	5
68	518126.46	2213429.29	Геодезический метод; Mt=0.1	-
69	518068.70	2213653.06	Геодезический метод; Mt=0.1	-
70	518032.05	2213796.67	Геодезический метод; Mt=0.1	-
71	518031.50	2213798.38	Геодезический метод; Mt=0.1	-
72	518007.57	2213843.29	Геодезический метод; Mt=0.1	-
73	517993.79	2213869.42	Геодезический метод; Mt=0.1	-
74	517896.50	2214053.84	Геодезический метод; Mt=0.1	-
75	517886.69	2214072.56	Геодезический метод; Mt=0.1	-
76	517886.72	2214072.73	Геодезический метод; Mt=0.1	-
77	517890.65	2214077.04	Геодезический метод; Mt=0.1	-
78	517900.59	2214087.71	Геодезический метод; Mt=0.1	-
79	517905.22	2214093.19	Геодезический метод; Mt=0.1	-
80	517905.00	2214097.88	Геодезический метод; Mt=0.1	-
81	517900.73	2214101.69	Геодезический метод; Mt=0.1	-
82	517968.34	2214170.31	Геодезический метод; Mt=0.1	-
83	517974.29	2214179.37	Геодезический метод; Mt=0.1	-
84	517975.21	2214182.29	Геодезический метод; Mt=0.1	-
85	517963.54	2214235.25	Геодезический метод; Mt=0.1	-
86	517916.57	2214458.99	Геодезический метод; Mt=0.1	-
87	517899.47	2214538.43	Геодезический метод; Mt=0.1	-
88	517927.61	2214565.75	Геодезический метод; Mt=0.1	-
89	517932.52	2214560.86	Геодезический метод; Mt=0.1	-
90	517944.33	2214572.81	Геодезический метод; Mt=0.1	-
91	517939.40	2214577.31	Геодезический метод; Mt=0.1	-
92	517954.36	2214591.95	Геодезический метод; Mt=0.1	-
93	518351.46	2214980.48	Геодезический метод; Mt=0.1	-
94	518366.07	2214994.65	Геодезический метод; Mt=0.1	-
95	518370.37	2214990.42	Геодезический метод; Mt=0.1	-
96	518381.89	2215001.83	Геодезический метод; Mt=0.1	-
97	518367.62	2215015.51	Геодезический метод; Mt=0.1	-
98	518356.60	2215003.92	Геодезический метод; Mt=0.1	-
99	518357.86	2215002.69	Геодезический метод; Mt=0.1	-
100	517888.67	2214544.23	Геодезический метод; Mt=0.1	-
101	517887.52	2214539.17	Геодезический метод; Mt=0.1	-
102	517902.34	2214470.25	Геодезический метод; Mt=0.1	-
103	517952.38	2214232.87	Геодезический метод; Mt=0.1	-
104	517963.02	2214183.60	Геодезический метод; Mt=0.1	-
105	517959.07	2214177.70	Геодезический метод; Mt=0.1	-
106	517886.33	2214103.21	Геодезический метод; Mt=0.1	-

1	2	3	4	5
107	517887.35	2214098.21	Геодезический метод; Mt=0.1	-
108	517891.33	2214094.66	Геодезический метод; Mt=0.1	-
109	517882.34	2214084.89	Геодезический метод; Mt=0.1	-
110	517876.11	2214077.95	Геодезический метод; Mt=0.1	-
111	517874.83	2214070.68	Геодезический метод; Mt=0.1	-
112	517886.41	2214048.56	Геодезический метод; Mt=0.1	-
113	517983.46	2213864.54	Геодезический метод; Mt=0.1	-
114	517997.53	2213838.09	Геодезический метод; Mt=0.1	-
115	518021.36	2213792.85	Геодезический метод; Mt=0.1	-
116	518116.92	2213419.00	Геодезический метод; Mt=0.1	-
117	518114.74	2213414.10	Геодезический метод; Mt=0.1	-
118	518116.38	2213408.25	Геодезический метод; Mt=0.1	-
119	518119.68	2213395.22	Геодезический метод; Mt=0.1	-
120	518123.90	2213378.27	Геодезический метод; Mt=0.1	-
121	518120.18	2213377.28	Геодезический метод; Mt=0.1	-
122	518124.12	2213362.00	Геодезический метод; Mt=0.1	-
123	518127.97	2213363.10	Геодезический метод; Mt=0.1	-
124	518132.16	2213348.90	Геодезический метод; Mt=0.1	-
125	518134.95	2213349.40	Геодезический метод; Mt=0.1	-
126	518173.97	2213197.21	Геодезический метод; Mt=0.1	-
127	518203.86	2213078.35	Геодезический метод; Mt=0.1	-
128	518215.28	2213033.31	Геодезический метод; Mt=0.1	-
129	518209.52	2213031.30	Геодезический метод; Mt=0.1	-
130	518178.51	2213020.06	Геодезический метод; Mt=0.1	-
131	518157.27	2213012.02	Геодезический метод; Mt=0.1	-
132	518155.98	2213007.16	Геодезический метод; Mt=0.1	-
133	518168.87	2212953.38	Геодезический метод; Mt=0.1	-
134	518172.72	2212950.27	Геодезический метод; Mt=0.1	-
135	518174.38	2212950.64	Геодезический метод; Mt=0.1	-
136	518213.28	2212775.63	Геодезический метод; Mt=0.1	-
137	518234.56	2212679.23	Геодезический метод; Mt=0.1	-
138	518236.82	2212668.81	Геодезический метод; Mt=0.1	-
139	518233.16	2212667.99	Геодезический метод; Mt=0.1	-
140	518236.39	2212651.82	Геодезический метод; Mt=0.1	-
141	518240.33	2212652.69	Геодезический метод; Mt=0.1	-
142	518280.27	2212470.77	Геодезический метод; Mt=0.1	-
143	518333.49	2212230.06	Геодезический метод; Mt=0.1	-
144	518340.88	2212197.11	Геодезический метод; Mt=0.1	-
145	518307.53	2212189.12	Геодезический метод; Mt=0.1	-

1	2	3	4	5
146	518305.32	2212184.30	Геодезический метод; Mt=0.1	-
147	518309.52	2212164.69	Геодезический метод; Mt=0.1	-
148	518315.16	2212139.46	Геодезический метод; Mt=0.1	-
149	518360.94	2211931.91	Геодезический метод; Mt=0.1	-
150	518387.05	2211814.09	Геодезический метод; Mt=0.1	-
151	518407.08	2211725.65	Геодезический метод; Mt=0.1	-
152	518442.91	2211566.01	Геодезический метод; Mt=0.1	-
153	518450.03	2211532.90	Геодезический метод; Mt=0.1	-
154	518408.21	2211523.67	Геодезический метод; Mt=0.1	-
155	518405.99	2211518.19	Геодезический метод; Mt=0.1	-
156	518426.55	2211423.49	Геодезический метод; Mt=0.1	-
157	518432.23	2211402.96	Геодезический метод; Mt=0.1	-
158	518432.94	2211399.73	Геодезический метод; Mt=0.1	-
159	518437.85	2211374.42	Геодезический метод; Mt=0.1	-
160	518438.97	2211369.84	Геодезический метод; Mt=0.1	-
161	518443.43	2211368.43	Геодезический метод; Mt=0.1	-
162	518454.29	2211370.52	Геодезический метод; Mt=0.1	-
163	518461.54	2211372.06	Геодезический метод; Mt=0.1	-
164	518465.66	2211372.77	Геодезический метод; Mt=0.1	-
165	518466.93	2211366.85	Геодезический метод; Mt=0.1	-
166	518483.39	2211290.62	Геодезический метод; Mt=0.1	-
167	518519.08	2211123.68	Геодезический метод; Mt=0.1	-
168	518532.77	2211061.29	Геодезический метод; Mt=0.1	-
169	518555.31	2210955.75	Геодезический метод; Mt=0.1	-
170	518575.31	2210862.83	Геодезический метод; Mt=0.1	-
171	518579.71	2210861.06	Геодезический метод; Mt=0.1	-
172	518608.46	2210865.83	Геодезический метод; Mt=0.1	-
173	518651.92	2210873.65	Геодезический метод; Mt=0.1	-
174	518656.17	2210876.05	Геодезический метод; Mt=0.1	-
175	518655.36	2210880.21	Геодезический метод; Mt=0.1	-
176	518671.11	2210883.75	Геодезический метод; Mt=0.1	-
177	518699.80	2210890.71	Геодезический метод; Mt=0.1	-
178	518707.94	2210892.19	Геодезический метод; Mt=0.1	-
179	518708.51	2210888.49	Геодезический метод; Mt=0.1	-
180	518710.88	2210883.79	Геодезический метод; Mt=0.1	-
181	518756.47	2210891.26	Геодезический метод; Mt=0.1	-
182	518764.41	2210892.67	Геодезический метод; Mt=0.1	-
183	518821.02	2210902.15	Геодезический метод; Mt=0.1	-
184	518840.95	2210905.79	Геодезический метод; Mt=0.1	-

1	2	3	4	5
185	518842.84	2210910.32	Геодезический метод; Mt=0.1	-
186	518841.97	2210915.10	Геодезический метод; Mt=0.1	-
187	518846.26	2210915.95	Геодезический метод; Mt=0.1	-
188	518847.12	2210910.51	Геодезический метод; Mt=0.1	-
189	518851.28	2210907.62	Геодезический метод; Mt=0.1	-
190	518906.92	2210916.79	Геодезический метод; Mt=0.1	-
1	518953.72	2210925.95	Геодезический метод; Mt=0.1	-