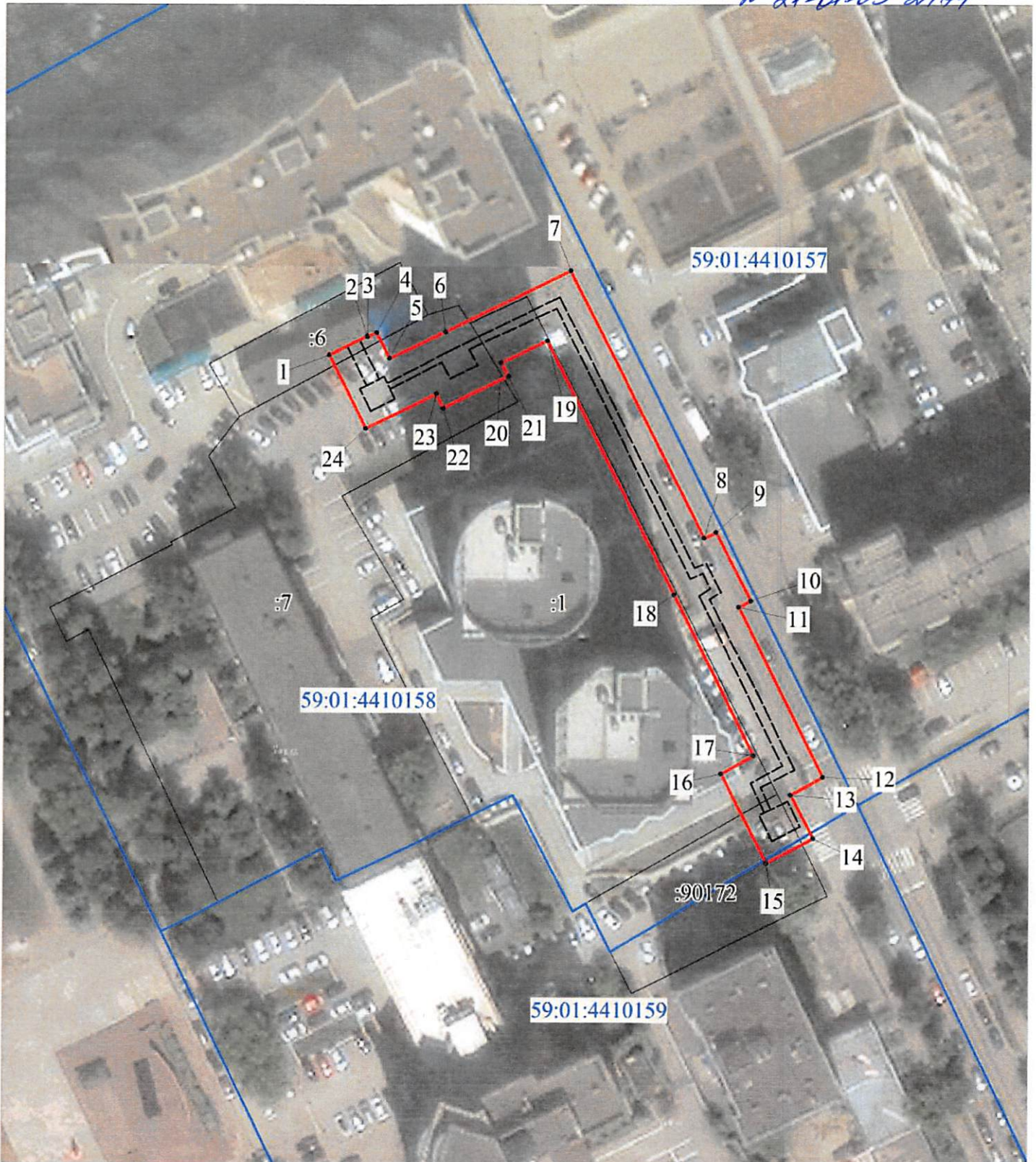


Публичный сервитут
Тепловая трасса, назначение: инженерные сети
Схема расположения границ публичного сервитута

РАСПОРЯЖЕНИЕМ НАЧАЛЬНИКА
ДЕПАРТАМЕНТА ЗЕМЕЛЬНЫХ
ОТНОШЕНИЙ АДМИНИСТРАЦИИ
ГОРОДА ПЕРМИ

от 08.07.2022
№ 21-01-03-2447



Масштаб 1:1000

Условные обозначения:

- - границы публичного сервитута
- — — - трасса трубопровода
- — — - граница земельного участка
- :3765 - номер земельного участка
- — — - граница кадастрового квартала
- 59:32:3410001 - номер кадастрового квартала
- 1 - характерная точка границы

Департамент земельных отношений
администрации города Перми
Занесено в муниципальный реестр земель
155:30ПС
« 01 » июля 20 22г.

Теплых О.А.
схема на 2л.

**ОПИСАНИЕ МЕСТОПОЛОЖЕНИЯ ГРАНИЦ
ПУБЛИЧНОГО СЕРВИТУТА ПО ОБЪЕКТУ
Тепловая трасса, назначение: инженерные сети
ПЕРМСКИЙ КРАЙ, Г. ПЕРМЬ, СВЕРДЛОВСКИЙ РАЙОН
(НАИМЕНОВАНИЕ ОБЪЕКТА)**

Сведения о местоположении границ объекта

1. Система координат МСК-59, зона 2

2. Сведения о характерных точках границ объекта

Обозначение характерных точек границ	Координаты. м		Метод определения координат и средняя квадратическая погрешность положения характерной точки (M_t). м	Описание закреплен ия точки
	X	Y		
1	2	3	4	5
1	517065,05	2232846,17	Геодезический метод; $M_t=0.1$	-
2	517068,66	2232853,42	Геодезический метод; $M_t=0.1$	-
3	517068,55	2232853,48	Геодезический метод; $M_t=0.1$	-
4	517069,35	2232855,19	Геодезический метод; $M_t=0.1$	-
5	517064,44	2232857,65	Геодезический метод; $M_t=0.1$	-
6	517069,48	2232868,36	Геодезический метод; $M_t=0.1$	-
7	517081,17	2232892,23	Геодезический метод; $M_t=0.1$	-
8	517030,41	2232917,94	Геодезический метод; $M_t=0.1$	-
9	517031,47	2232920,23	Геодезический метод; $M_t=0.1$	-
10	517018,45	2232926,94	Геодезический метод; $M_t=0.1$	-
11	517017,23	2232924,66	Геодезический метод; $M_t=0.1$	-
12	516985,06	2232940,81	Геодезический метод; $M_t=0.1$	-
13	516981,64	2232934,69	Геодезический метод; $M_t=0.1$	-
14	516973,35	2232939,00	Геодезический метод; $M_t=0.1$	-
15	516968,74	2232930,12	Геодезический метод; $M_t=0.1$	-
16	516985,64	2232921,33	Геодезический метод; $M_t=0.1$	-
17	516989,13	2232927,59	Геодезический метод; $M_t=0.1$	-
18	517019,61	2232912,23	Геодезический метод; $M_t=0.1$	-
19	517067,81	2232887,79	Геодезический метод; $M_t=0.1$	-
20	517063,55	2232879,08	Геодезический метод; $M_t=0.1$	-
21	517060,98	2232880,38	Геодезический метод; $M_t=0.1$	-
22	517055,00	2232867,96	Геодезический метод; $M_t=0.1$	-
23	517057,66	2232866,65	Геодезический метод; $M_t=0.1$	-
24	517051,17	2232853,11	Геодезический метод; $M_t=0.1$	-
1	517065,05	2232846,17	Геодезический метод; $M_t=0.1$	-